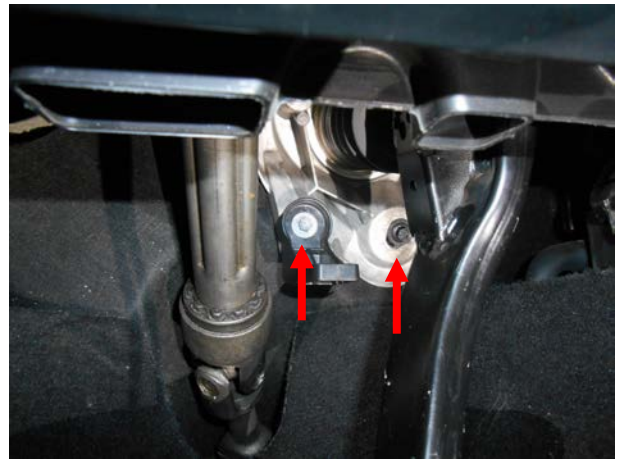




Вывернуть саморезы, снять панель.



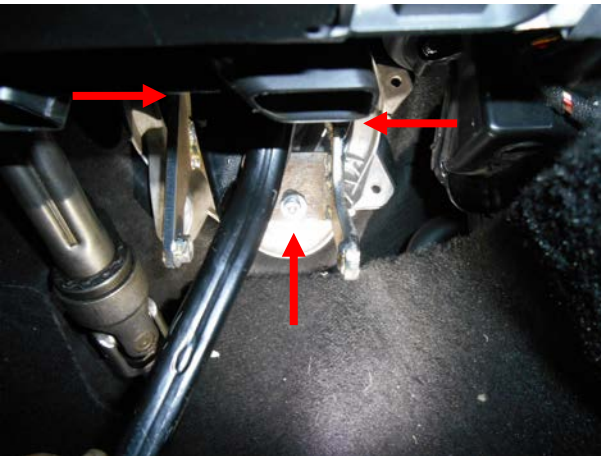
Вывернуть винты.



Снять боковину.



Вывернуть винт.



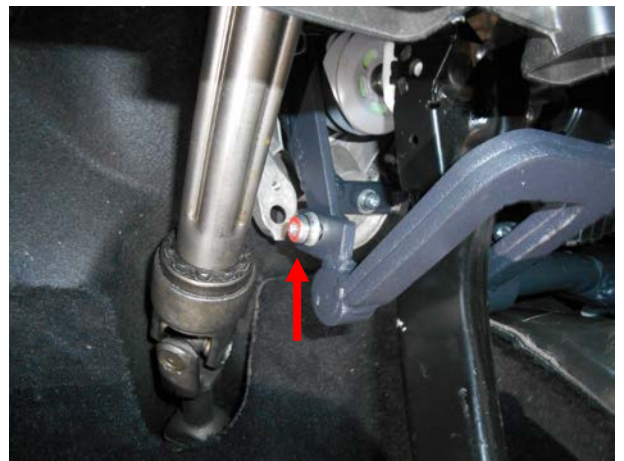
Притянуть нижний кронштейн высокими срывными гайками и срывным болтом.



Притянуть верхний кронштейн срывным болтом.



Завести замок за панель как указано.



Притянуть замок к кронштейну срывным болтом.



Притянуть замок к кронштейну срывным болтом.

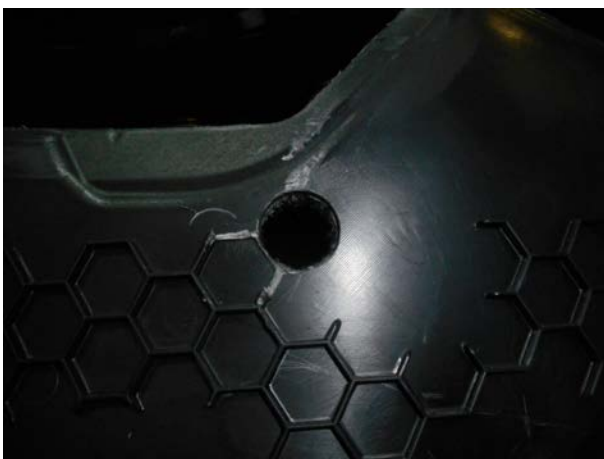


Притянуть верхнее крепление замка срывными болтами.

Внимание! **Закрывать замок и с усилием продавить педаль тормоза.**

Для исключения возможности запуска двигателя и перемещения рычага КПП из положения Р при заблокированной педали тормоза, отрегулировать зазор между ригелем и педалью тормоза не более 1 мм.

Проверить легкость перемещения ригеля и педали. Затянуть срывной крепеж.



Разметить и выполнить отверстие в панели.



Вырезать панель.



Вырезать панель. Дополнительная иллюстрация.



Собрать панели и одеть декоративное кольцо.

