



Вытащить клипсу.



Снять ручку открывания капота.



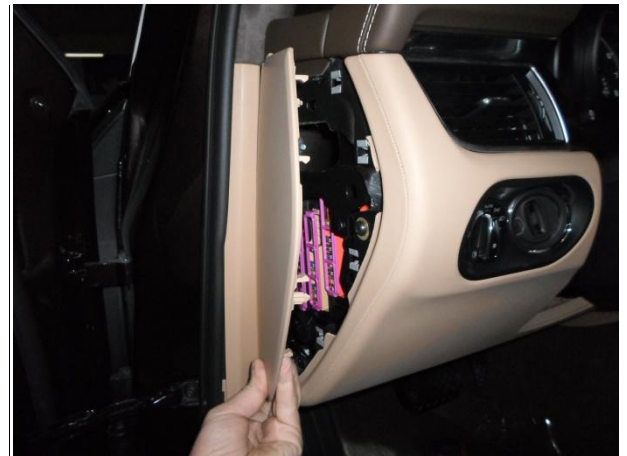
Вывернуть саморез.



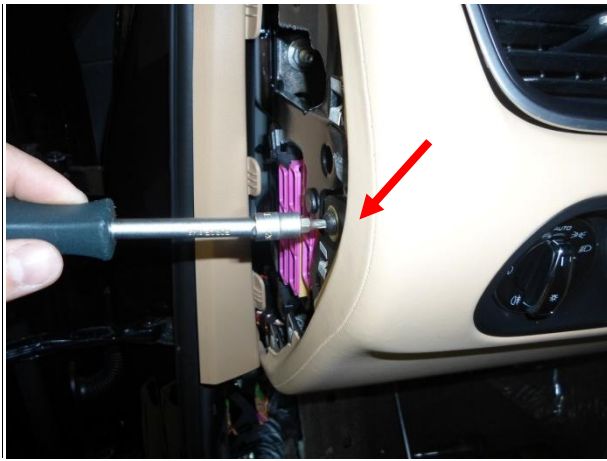
Снять накладку порога.



Снять накладку подножки.



Снять боковую панель.



Вывернуть болт.



Снять накладку.



Спец. инструментом выдернуть дефлектор.



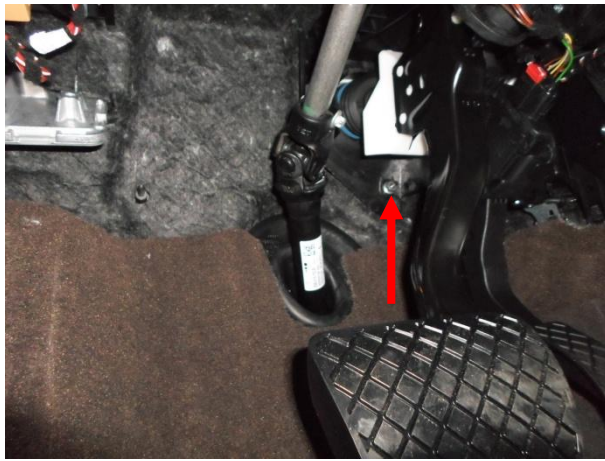
Спец. инструментом выдернуть дефлектор.



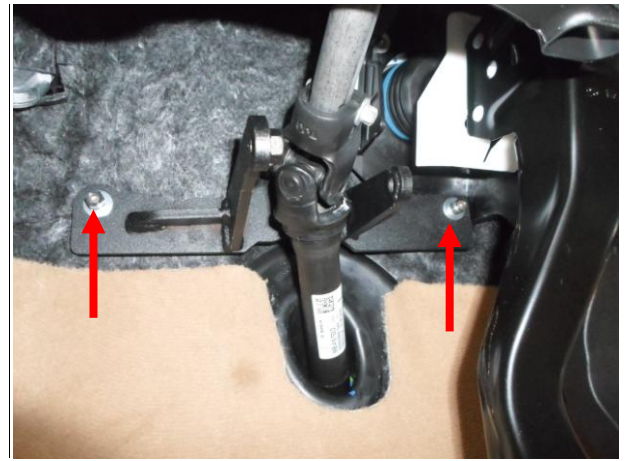
Вывернуть болт.



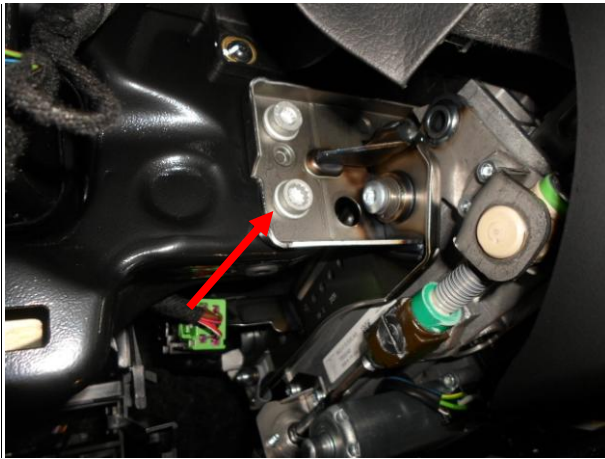
Вывернуть 2 болта. Снять панель, отсоединить фишки.



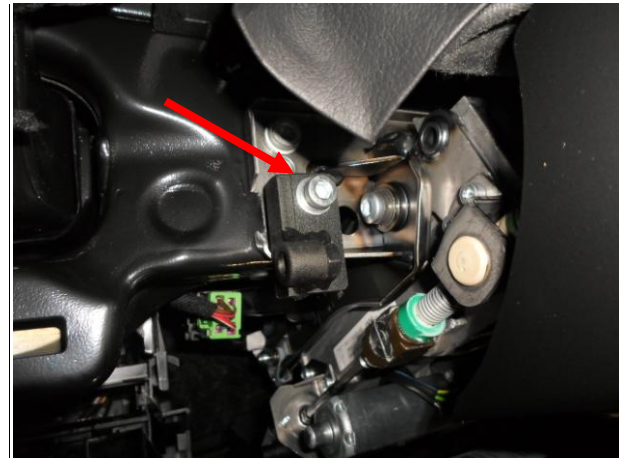
Отвернуть гайку.



Установить и притянуть нижнее крепление срывными гайками М6.



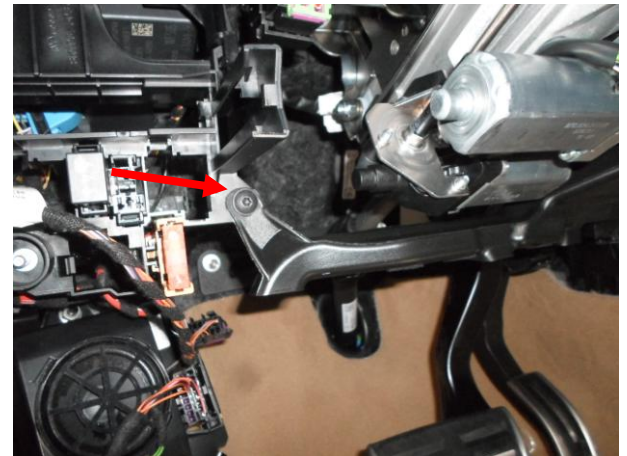
Вывернуть болт.



Притянуть верхнее крепление срывным болтом.



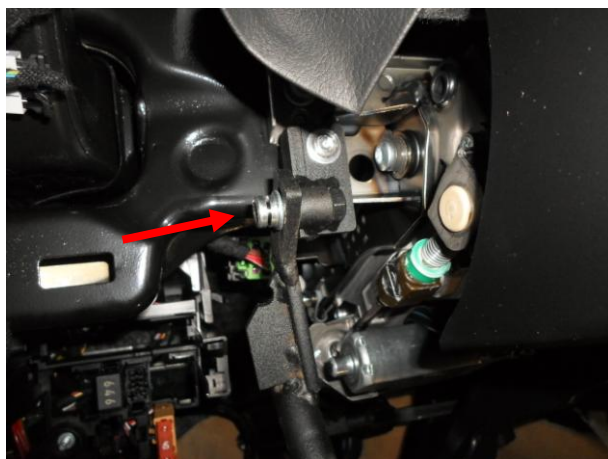
Вывернуть два болта и отвести в сторону кронштейн.



Вывернуть саморез, отвести в сторону воздуховод.



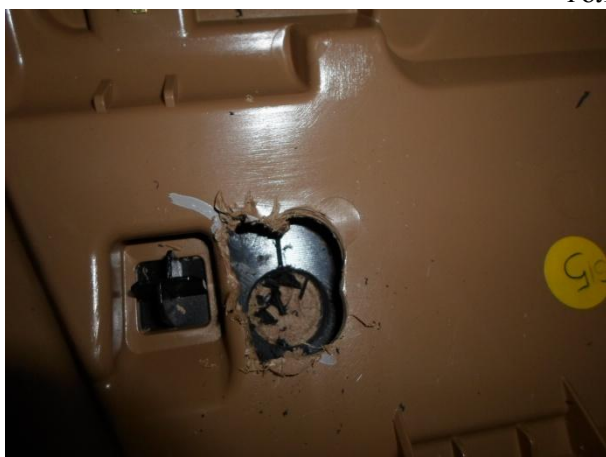
Притянуть замок к нижнему креплению.



Притянуть замок к верхнему креплению.

Для исключения возможности запуска двигателя и перемещения рычага КПП из положения Р при заблокированной педали тормоза, отрегулировать зазор между ригелем и педалью тормоза не более 1 мм.

Проверить легкость перемещения ригеля и педали. Затянуть срывной крепеж до отрыва головок.



Разметить и выполнить отверстие в панели.



Собрать панели и одеть декоративное кольцо.

