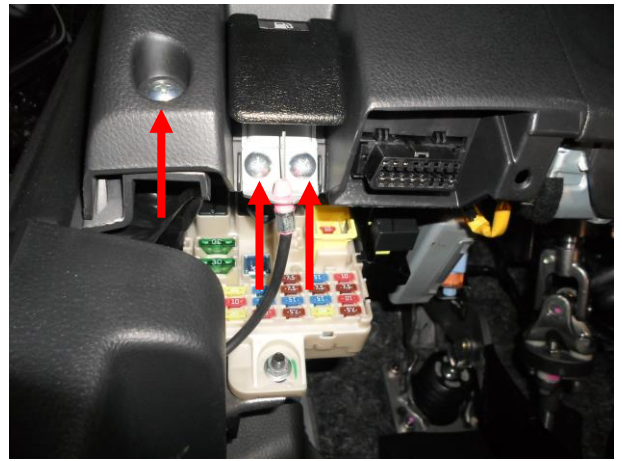
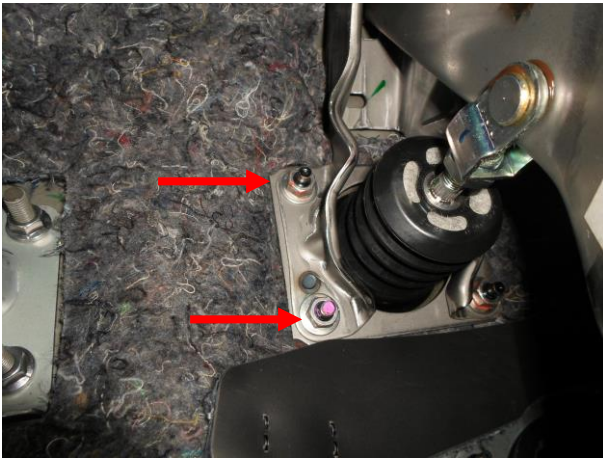


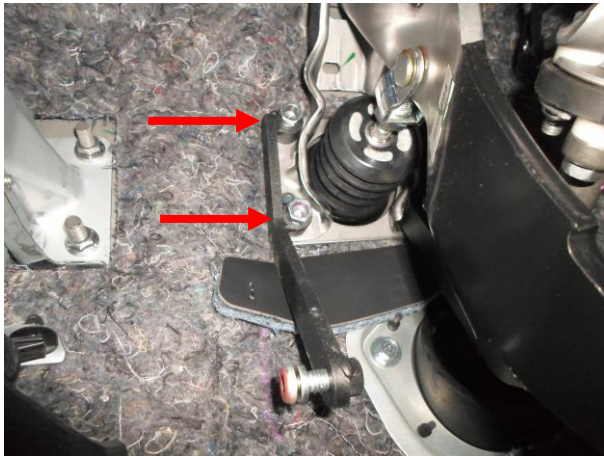
Вытащить 3 клипсы и снять накладку.



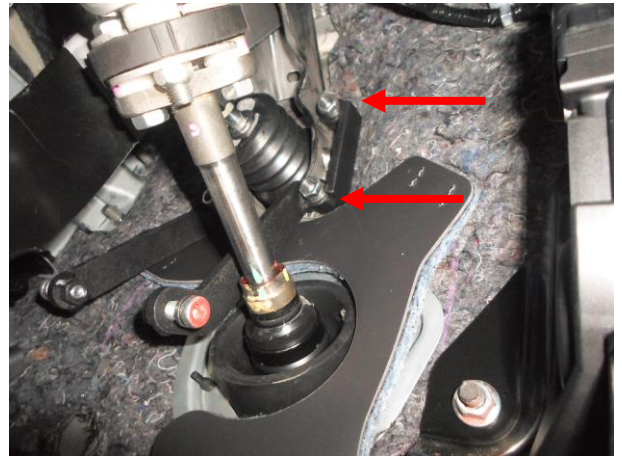
Вывернуть 3 самореза, снять панель, отсоединить фишки.



Отвернуть 4 гайки крепления вакуумного усилителя тормозов.

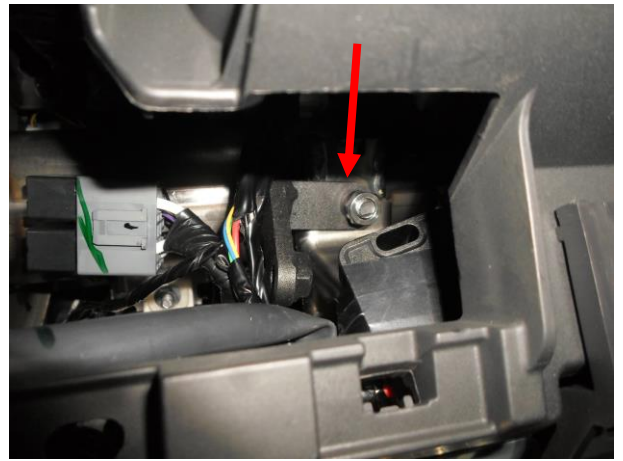


Притянуть нижнее крепление срывными гайками.





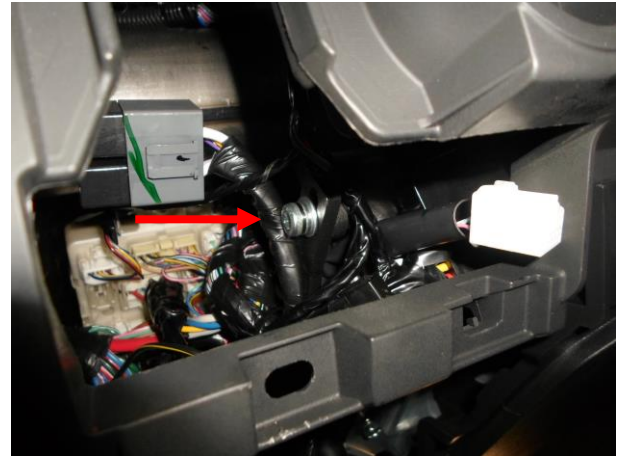
Отвернуть гайку.



Притянуть верхнее крепление замка.



Притянуть замок к нижнему креплению.

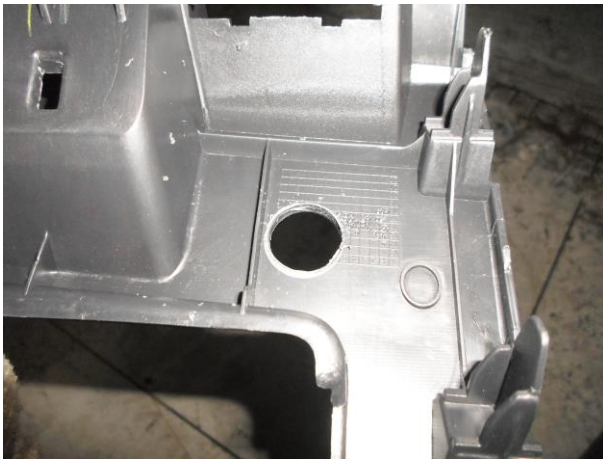


Притянуть замок к верхнему креплению.

Для исключения возможности запуска двигателя и перемещения рычага КПП из положения Р при заблокированной педали тормоза, отрегулировать зазор между ригелем и педалью тормоза не более 1 мм.

Проверить легкость перемещения ригеля и педали. Затянуть срывной крепеж до отрыва головок.

Запрещается эксплуатировать автомобиль при вставленном ключе в цилиндр замка.



Разметить и выполнить отверстие в панели
Ø20 мм.



Затянуть срывной крепеж до отрыва
головок. Собрать панели и одеть
декоративное кольцо.

