



Снять накладку порога.



Вытащить клипсу.



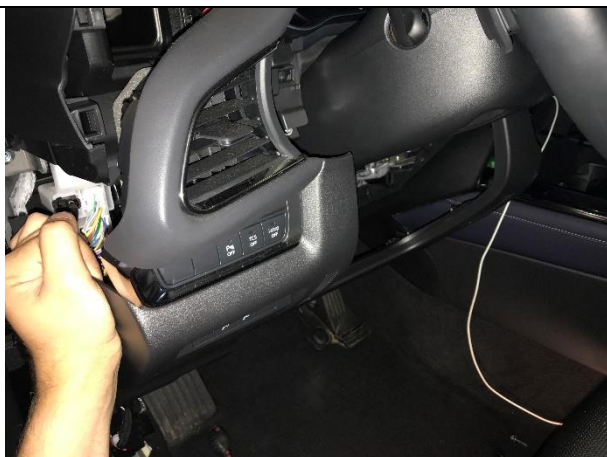
Снять боковую панель.



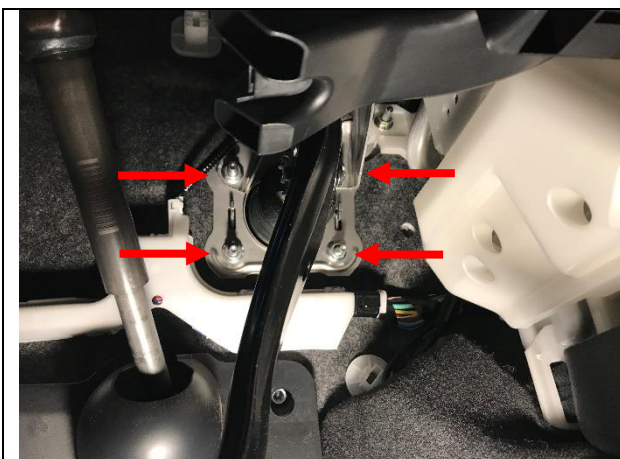
Вывернуть болт.



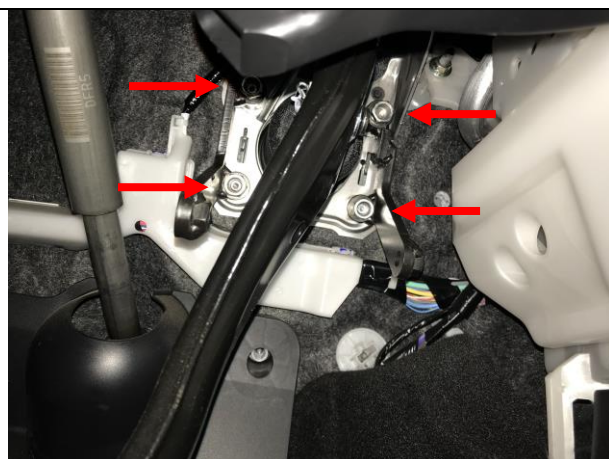
Снять накладку.



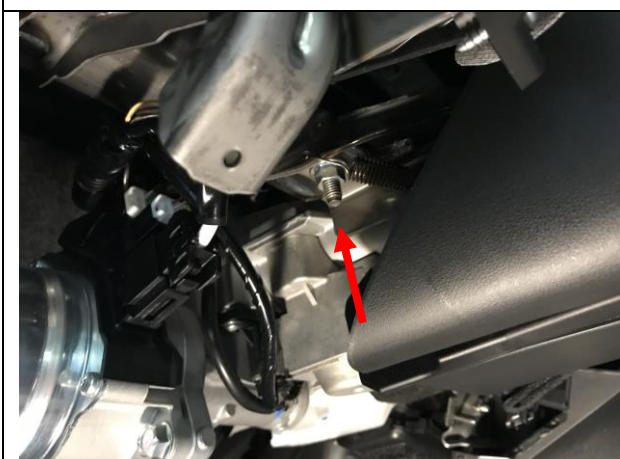
Снять накладку, снять панель, отсоединить фишки.



Отвернуть 4 гайки.



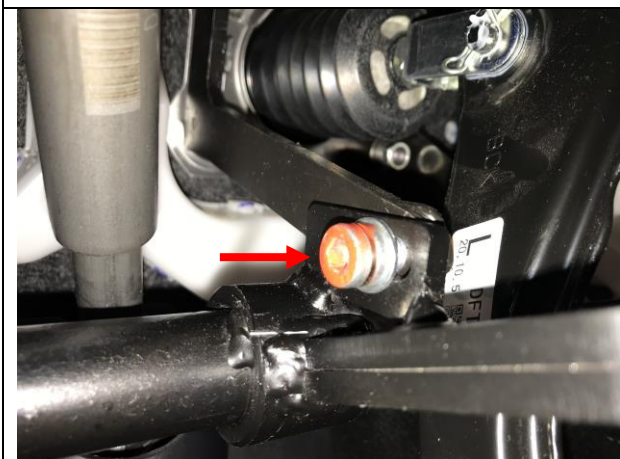
Установить нижнее крепление замка.



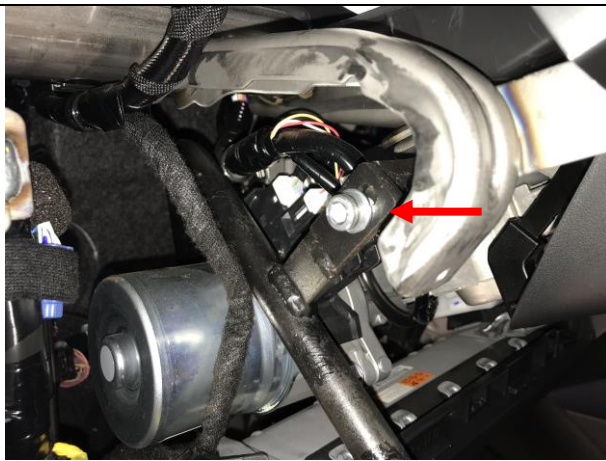
Отвернуть гайку крепления рулевой колонки.



Притянуть верхнее крепление замка.



Притянуть замок к нижнему креплению.

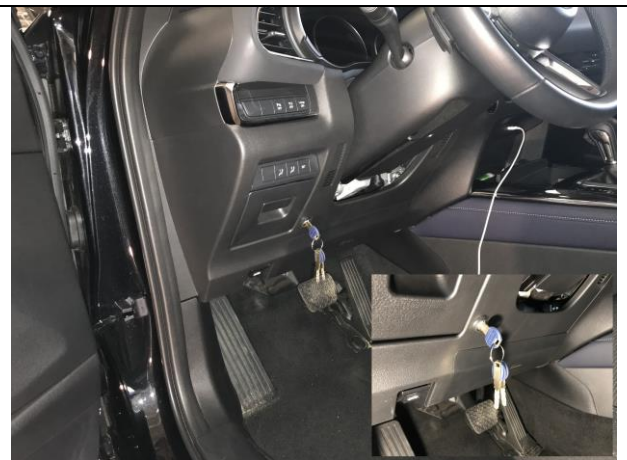


Внимание! **Закрывать замок и с усилием продавить педаль тормоза.**

Для исключения возможности запуска двигателя и перемещения рычага КПП из положения Р при заблокированной педали тормоза, отрегулировать зазор между ригелем и педалью тормоза не более 1 мм.

Притянуть замок к верхнему креплению.

Проверить легкость перемещения ригеля и педали. Затянуть срывной крепеж до отрыва головок.



Разметить и выполнить отверстие в панели Ø20 мм.

Собрать панели и одеть декоративное кольцо.

