



Снять панель.



Вывернуть саморезы и снять панель.



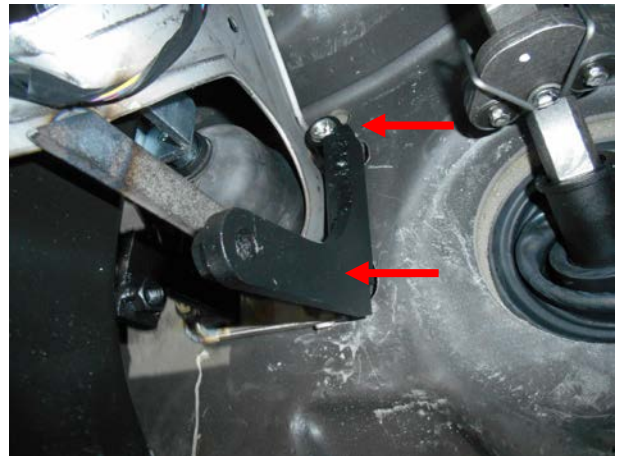
Вывернуть гайки.



Вывернуть винт.



Притянуть нижний кронштейн 2-мя срывными гайками.



Притянуть нижний кронштейн 2-мя срывными гайками.



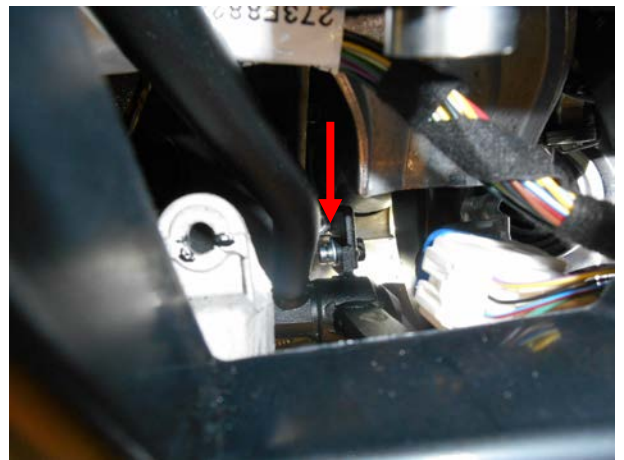
Притянуть верхний кронштейн срывным болтом.



Выполнить окно в панели.



Установить замок и притянуть нижнее крепление срывным болтом.



Притянуть нижнее крепление срывным болтом.



Притянуть верхнее крепление срывным болтом.

**Внимание!** **Закрывать замок и с усилием продавить педаль тормоза.**

**Для исключения возможности запуска двигателя и перемещения рычага КПП из положения Р при заблокированной педали тормоза, отрегулировать зазор между ригелем и педалью тормоза не более 1 мм.**

Проверить легкость перемещения ригеля и педали. Затянуть срывной крепеж.





Разметить и выполнить отверстие в панели.



Собрать панели и одеть декоративное кольцо.

