



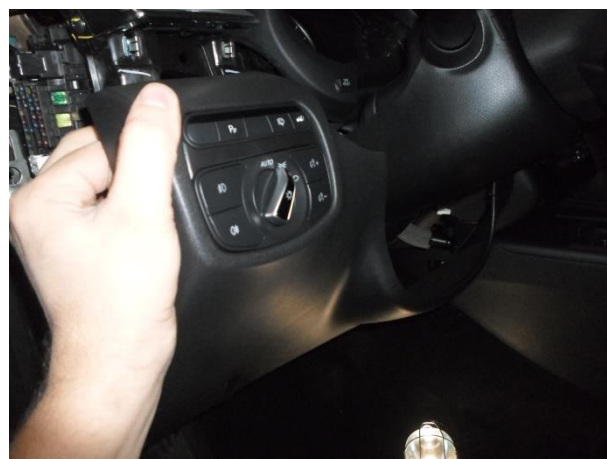
Снять боковую панель.



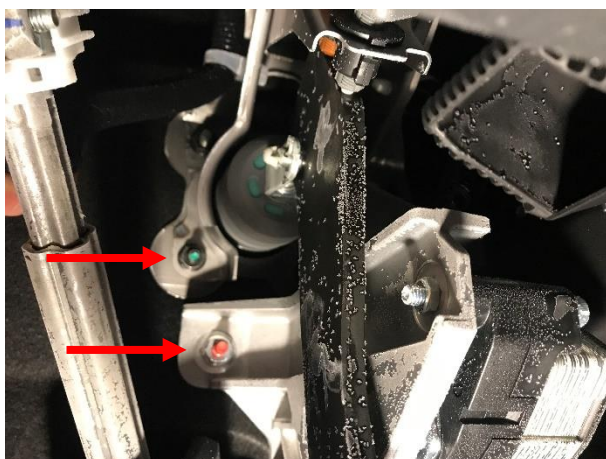
Вывернуть саморез.



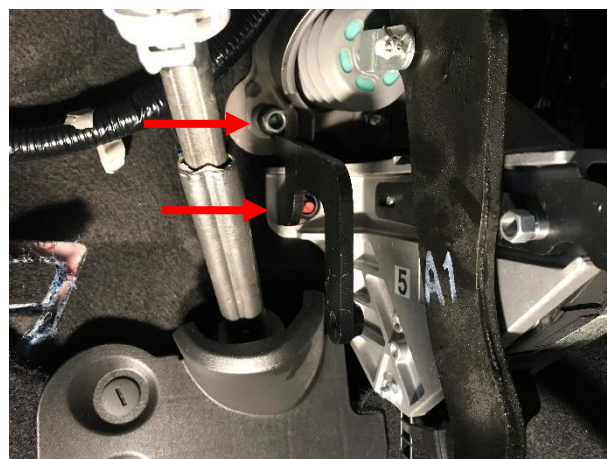
Вывернуть болт.



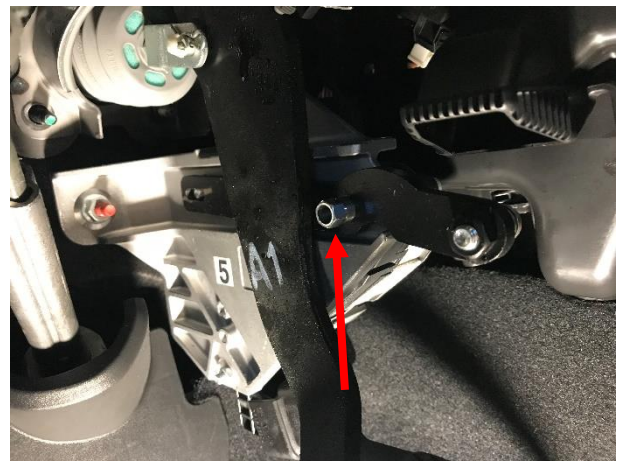
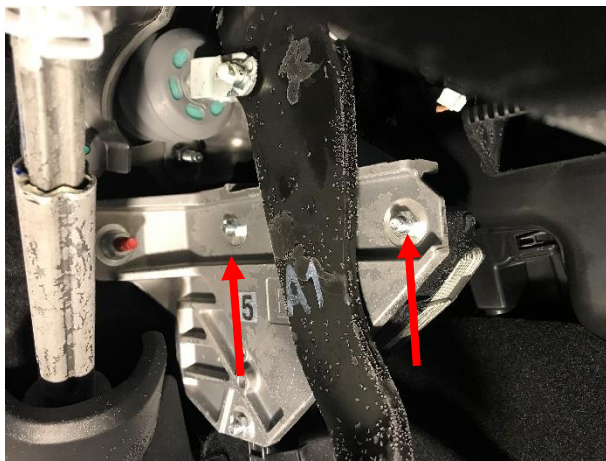
Снять панель, отсоединить фишки.



Отвернуть 2 гайки.



Притянуть срывными гайками первую часть крепления замка.

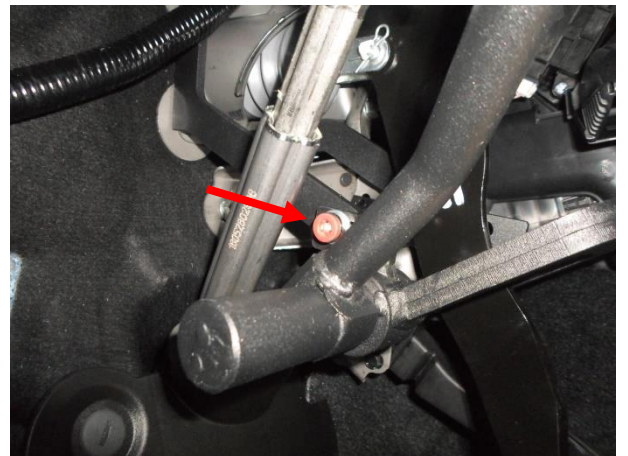
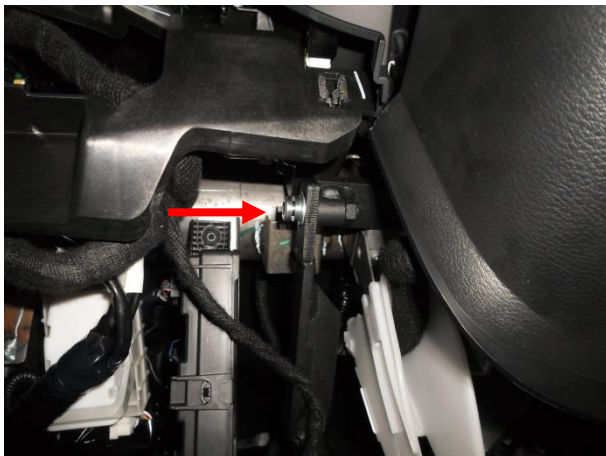


На указанные точки крепления установить вторую часть крепления замка, притянуть срывной гайкой.



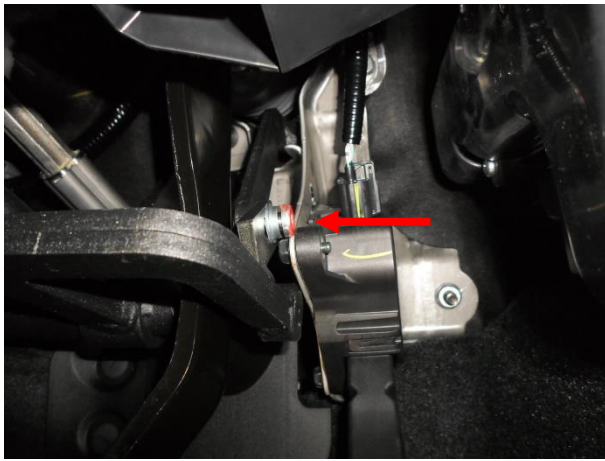
Вывернуть болт крепления рулевой колонки.

Притянуть верхнее крепление замка.



Притянуть замок к верхнему креплению.

Притянуть замок к нижнему креплению.



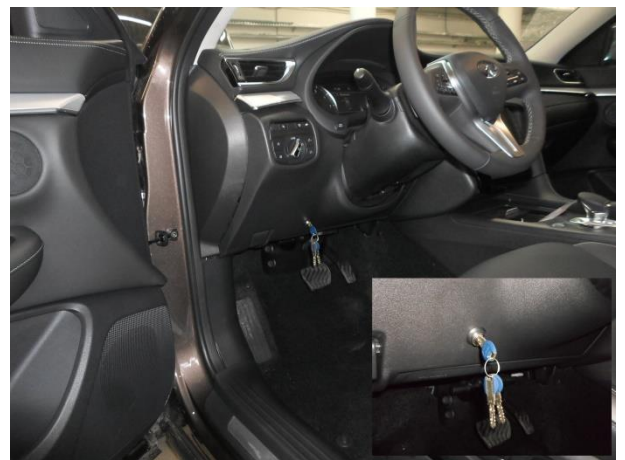
Для исключения возможности запуска двигателя и перемещения рычага КПП из положения Р при заблокированной педали тормоза, отрегулировать зазор между ригелем и педалью тормоза не более 1 мм.

Притянуть замок к нижнему креплению.

Проверить легкость перемещения ригеля и педали. Затянуть срывной крепеж до отрыва головок.



Разметить и выполнить отверстие в панели Ø20 мм., предварительно подрезать ребро жесткости.



Собрать панели и одеть декоративное кольцо.

