



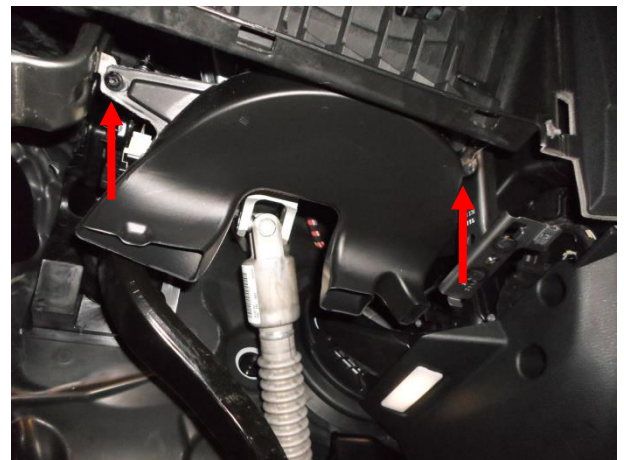
Вывернуть 2 самореза, вытащить перчаточный ящик.



Снять боковую панель.



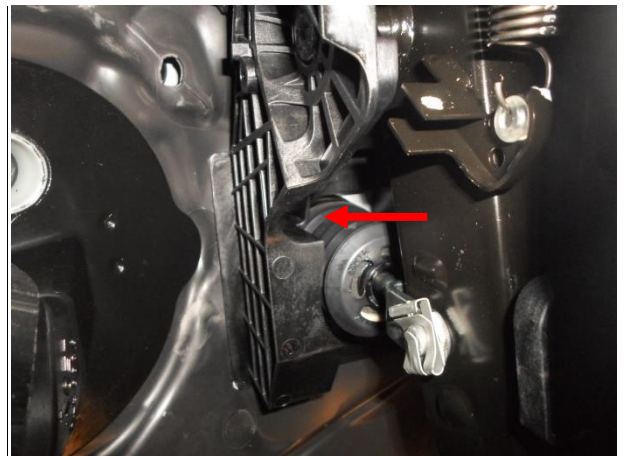
Снять панель.



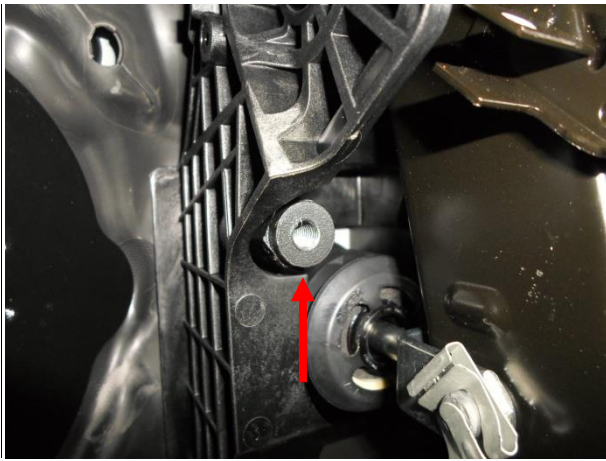
Вывернуть 2 самореза.



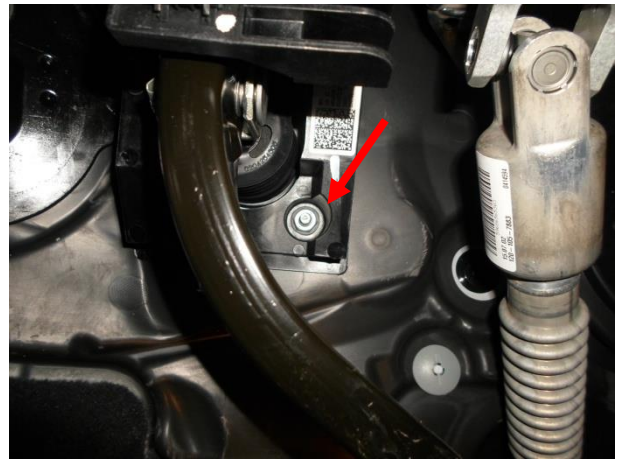
Снять воздуховод.



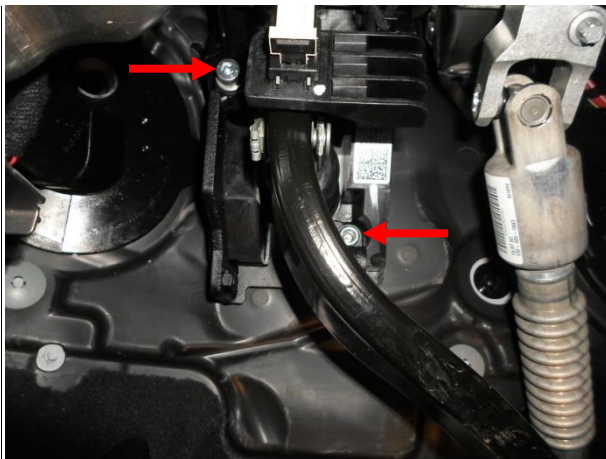
В углублении отвернуть гайку...



...заменить ее столбиком L-80 мм.



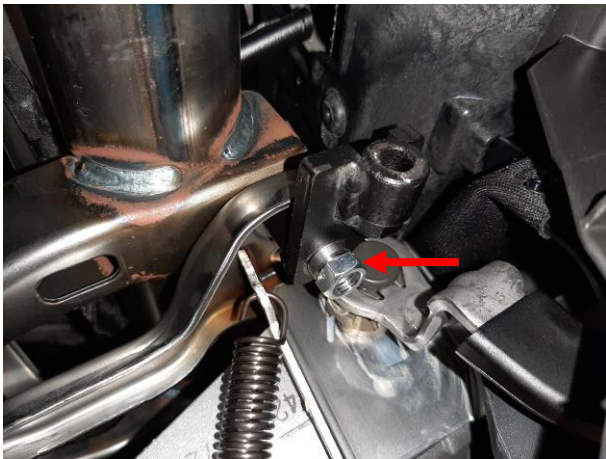
Отвернуть гайку.



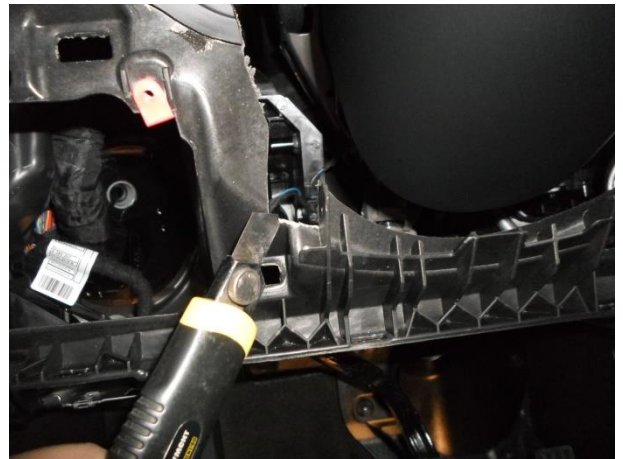
Притянуть нижнее крепление замка.



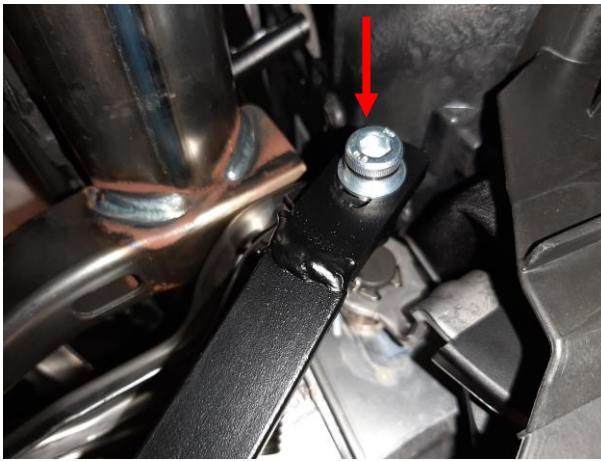
Отвернуть гайку на рулевой колонке.



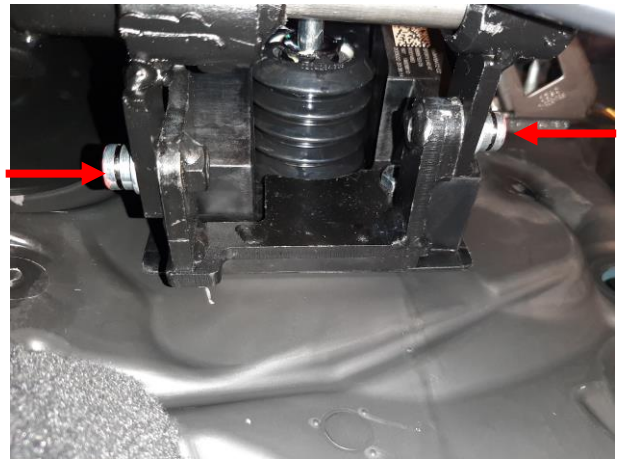
Притянуть верхнее крепление замка.



Вырезать.



Притянуть к кронштейну замок.



Притянуть замок к нижнему кронштейну.

Внимание! **Закрывать замок и с усилием продавить педаль тормоза.**

Для исключения возможности запуска двигателя и перемещения рычага КПП из положения Р при заблокированной педали тормоза, отрегулировать зазор между ригелем и педалью тормоза не более 1 мм.

Проверить легкость перемещения ригеля и педали. Затянуть срывной крепеж.



Разметить и выполнить отверстие в панели
Ø20 мм.



Собрать панели и одеть декоративное
кольцо.

