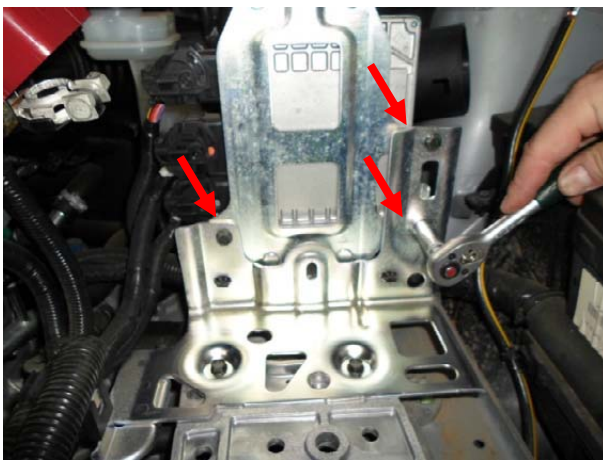




Выдернуть клипсы воздуховода, снять воздуховод.



Снять клеммы с аккумулятора, ослабить шпильки крепления аккумулятора и снять его.



Отвернуть крепление и снять электронный блок.



Ослабить хомут воздушного патрубка и снять фишку.



Вывернуть болт крепления корпуса воздушного фильтра



Снять корпус воздушного фильтра.



Вывернуть передний болт крепления датчика режимов КПП.



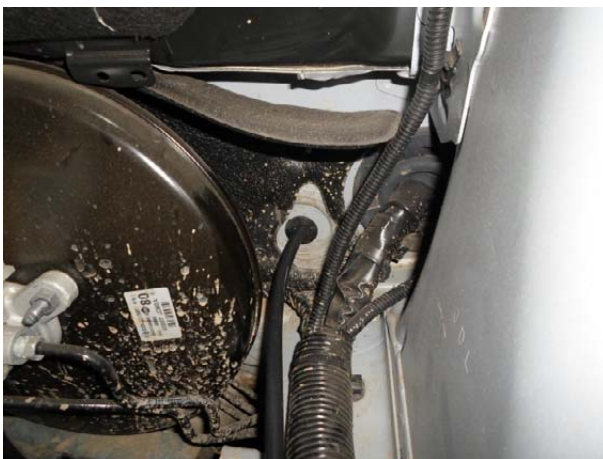
Вывернуть болт кронштейна тяги.



Установить кронштейн, между пластмассовым корпусом датчика и кронштейном установить широкую шайбу и притянуть срывными болтами.



Разместить и выполнить отверстие в моторном щите.



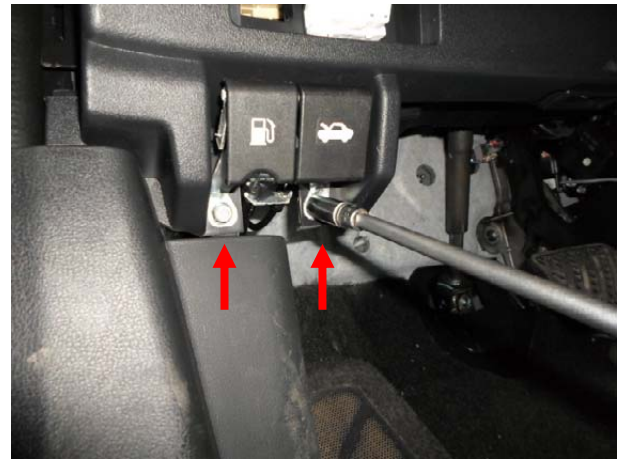
Одеть уплотнительное кольцо и протянуть через полученное отверстие оболочку с замковым механизмом.



Снять крышку блока предохранителей.



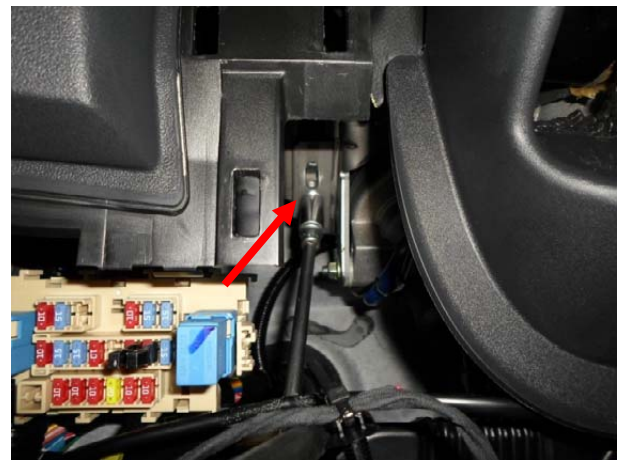
Снять боковую панель.



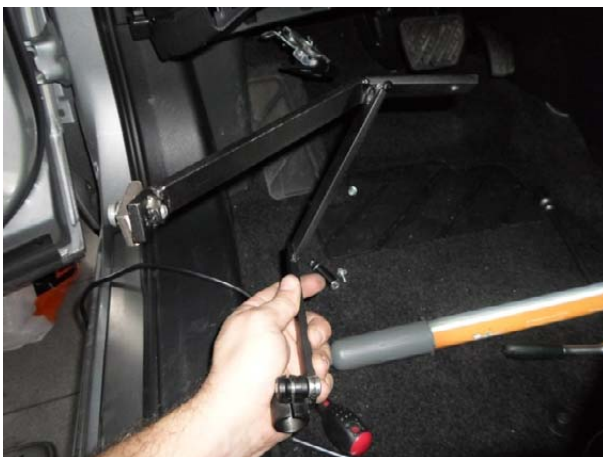
Вывернуть 2 болта крепления кронштейна ручек открывания.



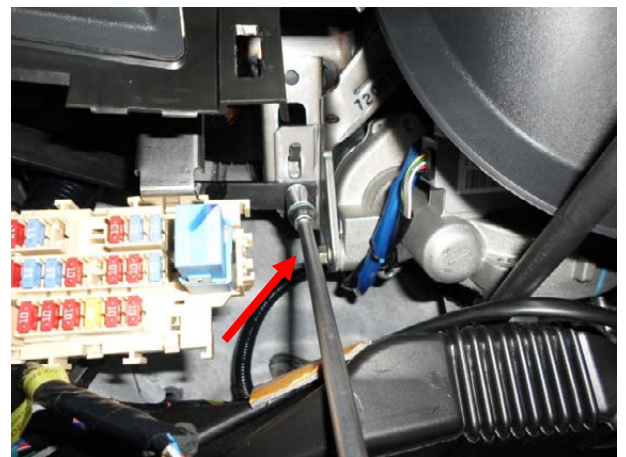
Снять панель.



Вывернуть гайку крепления рулевой колонки.



Завести кронштейн замка снизу панели приборов.



Притянуть кронштейн срывной гайкой.



Притянуть кронштейн срывным болтом совместно с крышкой через квадратное отверстие.



Установить замковый механизм в кронштейне, притянуть его срывным болтом. **Поворотом замкового механизма добиться нулевого выступа ригеля из корпуса, проверить лёгкость работы замка.** Одеть метку и разметить крышку предохранителей.



Выполнить отверстие в крышке блока предохранителей.



Затянуть срывные болты до отрыва головок. Установить на место крышку предохранителей и одеть декоративную накладку.

