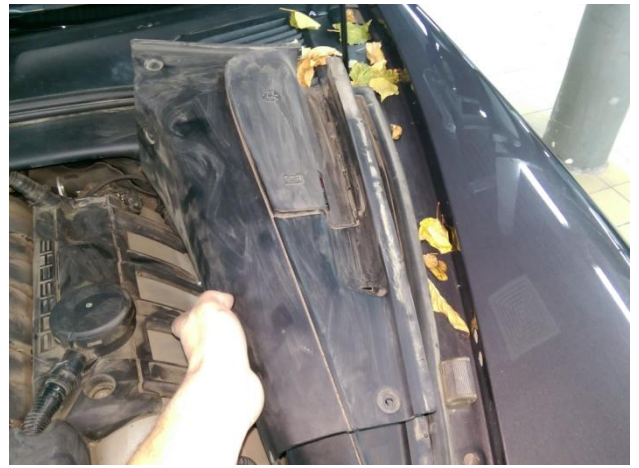




Отщелкнуть пистоны на всех панелях.



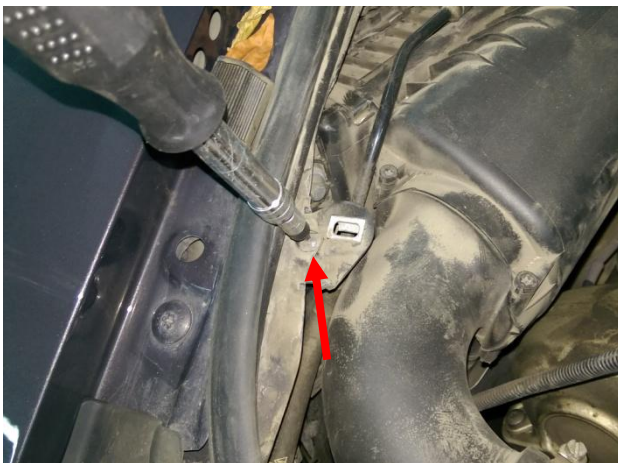
Снять панель.



Снять панель.



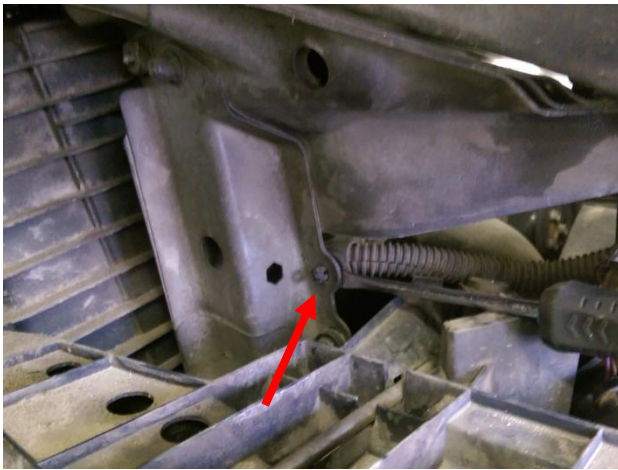
Снять панель.



Выкрутить винт. Снять крепление.



Выкрутить винт. Снять крепление. Снять правую фару а/м.



Снять пистон.



Вывернуть болт.



Закрепить замок с помощью болтов. Под верхнюю левую точку крепления замка подложить втулку.



С другой стороны привернуть гайку с шайбой.



Использовать болт и гайку для крепления нижней точки замка. Отрегулировать положение замка так, чтоб он надежно фиксировал флажок. Установить правую фару на место, защелкнуть рычаг фары до упора. Проверить свободный ход ригеля и надежность блокировки рычага фары блокиратором. При необходимости снять фару и отрегулировать замок.



Провести оболочку привода под крылом а/м и зафиксировать с помощью пластиковых хомутов.

Провести аналогичные действия при установке замка на левую фару.

