



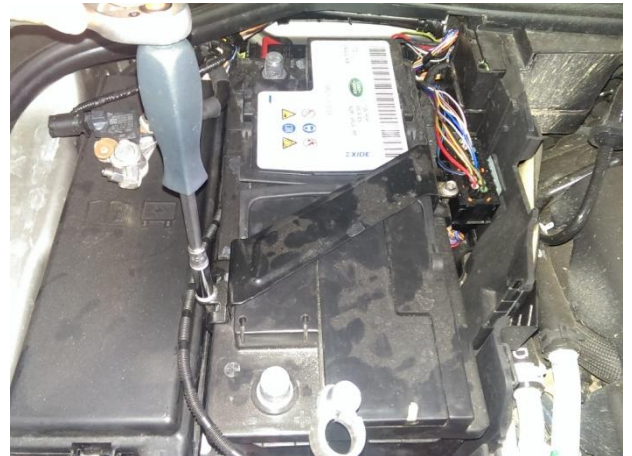
Снять крышку.



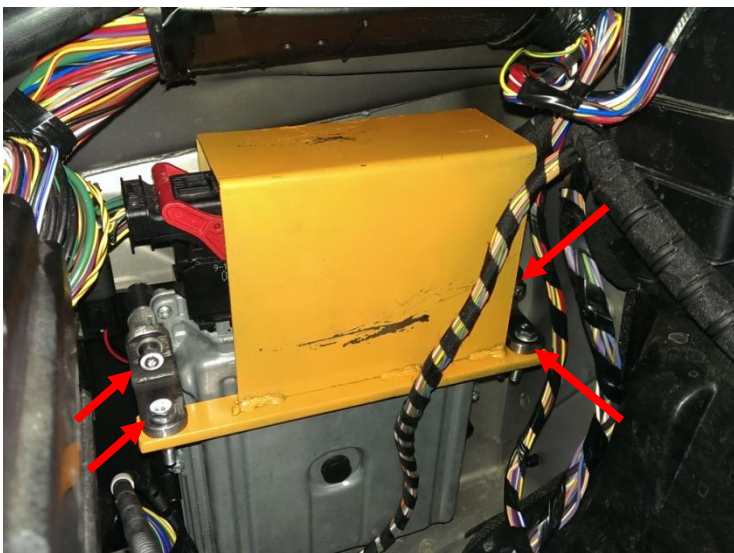
Ослабить болт.



Ослабить болт. Снять клемму.



Выкрутить шпильки, снять прижим. Снять аккумулятор.



Выкрутите штатные гайки и установите на шпильки уголки, прикрутив их гайками из комплекта крепежа. Установите защиту на уголки, притянув срывными болтами. Закрутите крепеж до отрыва головок.

