



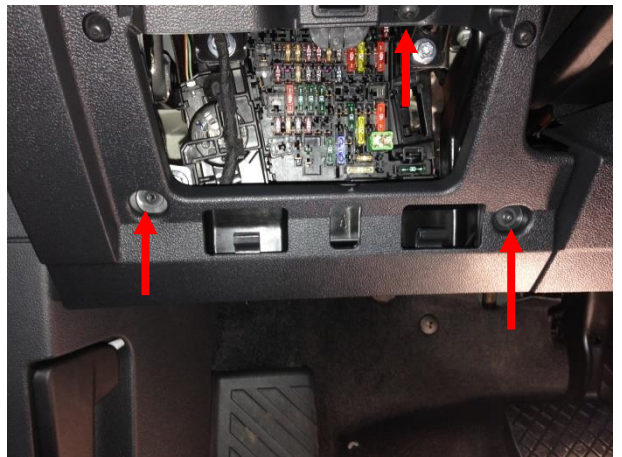
Снять клавишу.



Вывернуть саморез.



Снять перчаточный ящик.



Вывернуть 3 самореза.



Снять боковую панель.



Вывернуть саморез.



Снять панель.



Вывернуть саморез и снять воздуховод.



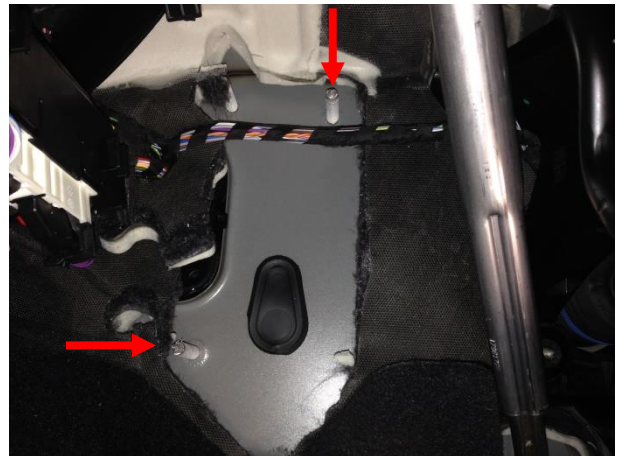
Отвернуть гайку...



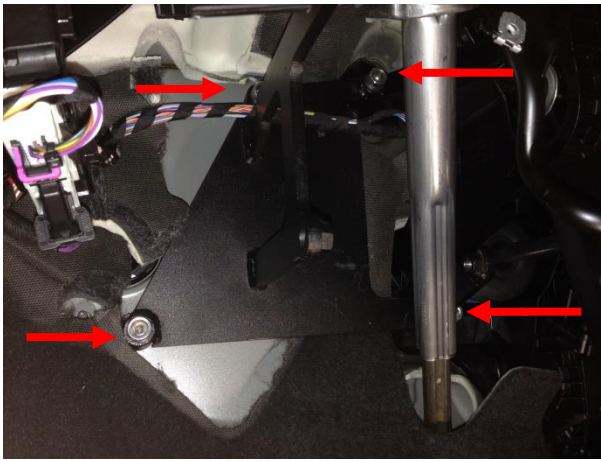
...заменить ее столбиком L-35 мм.



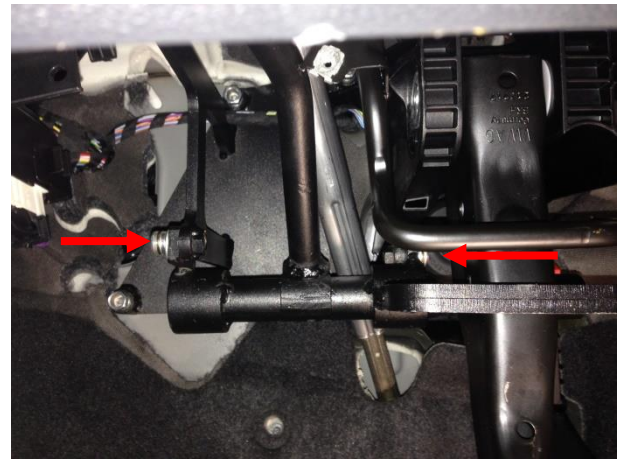
Отвернуть гайку.



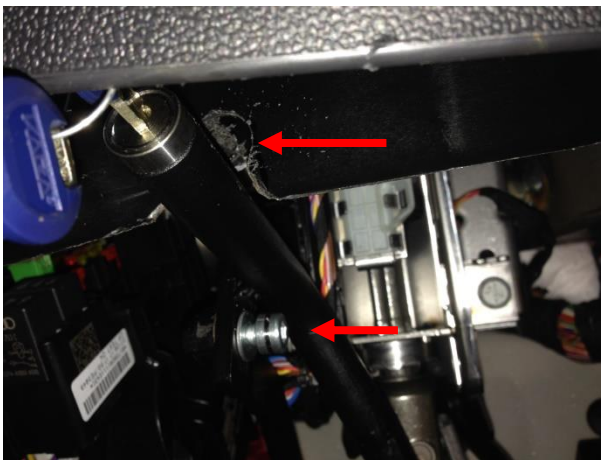
Снять шумоизоляцию, что-бы появился доступ к шпилькам.



Установить кронштейн замка и притянуть срывными гайками и болтом.



Притянуть замок к нижнему креплению.



Выполнить паз для замка в пластике и притянуть замок к верхнему креплению.

Внимание!

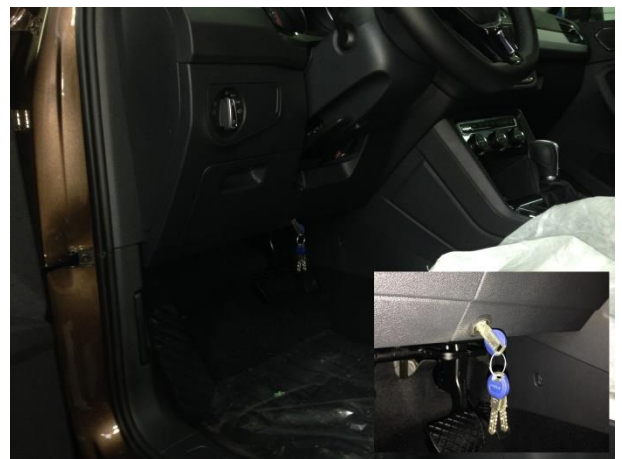
Закреть замок и с усилием продавить педаль тормоза.

Для исключения возможности запуска двигателя и перемещения рычага КПП из положения Р при заблокированной педали тормоза, отрегулировать зазор между ригелем и педалью тормоза не более 1 мм.

Проверить легкость перемещения ригеля и педали. Затянуть срывной крепеж.



Разметить и выполнить отверстие в панели.



Собрать панели и одеть декоративное кольцо.

