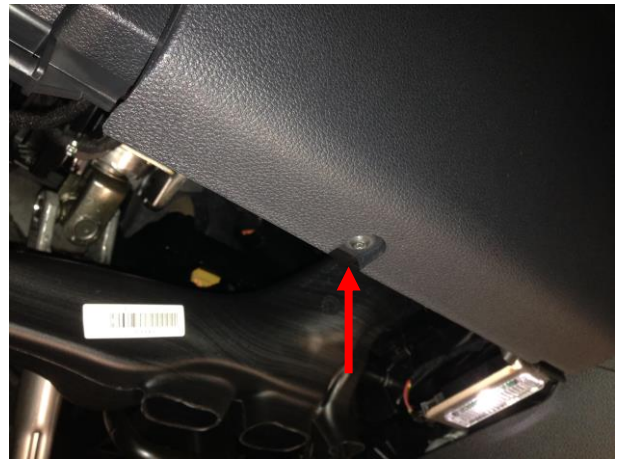




Снять перчаточный ящик.



Вывернуть саморез.



Снять панель.



Вывернуть саморез и снять воздуховод.



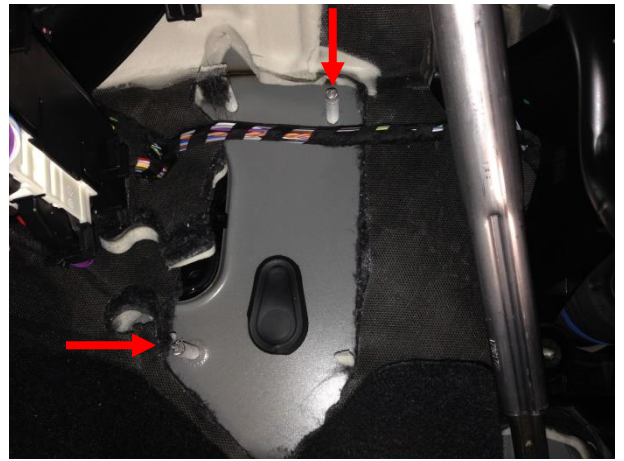
Отвернуть гайку...



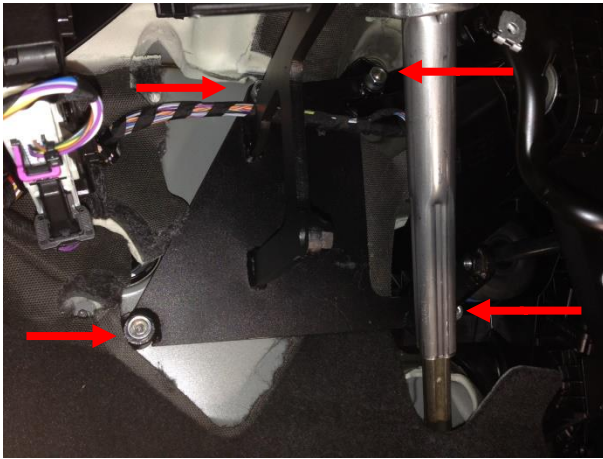
...заменить ее столбиком L-35 мм.



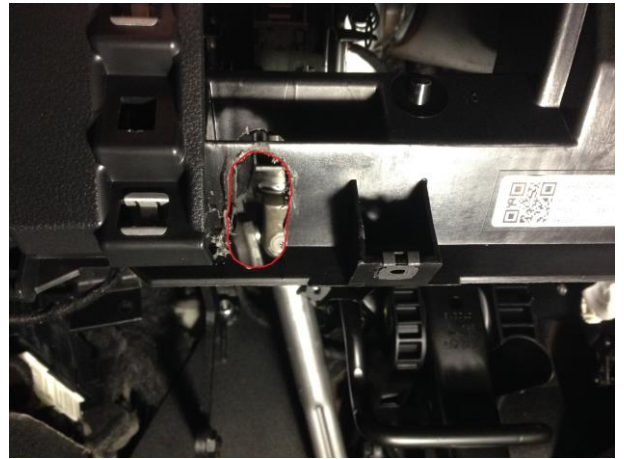
Отвернуть гайку.



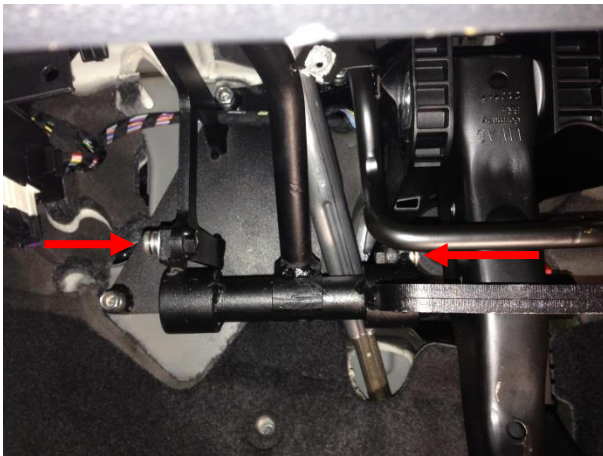
Снять шумоизоляцию, что-бы появился доступ к шпилькам.



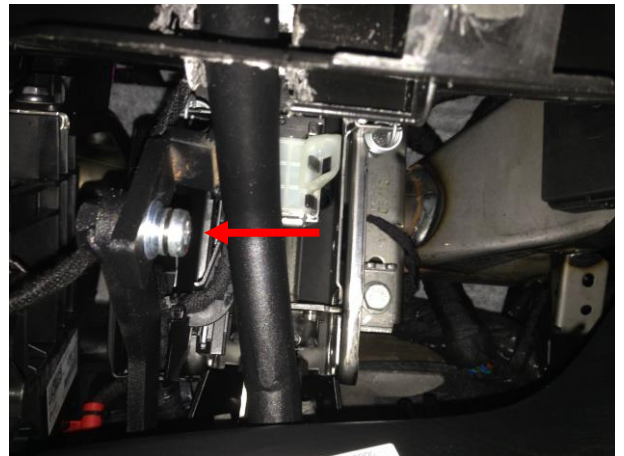
Установить кронштейн замка и притянуть срывными гайками и болтом.



Выполнить отверстие.



Притянуть замок к нижнему креплению.



Притянуть замок верхнему креплению.

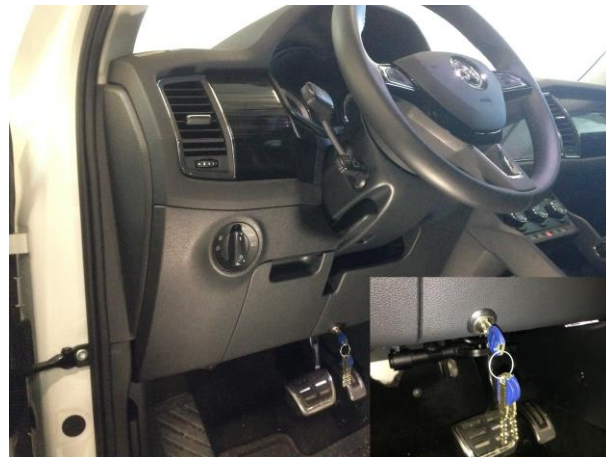
Внимание! **Закрывать замок и с усилием продавить педаль тормоза.**

Для исключения возможности запуска двигателя и перемещения рычага КПП из положения Р при заблокированной педали тормоза, отрегулировать зазор между ригелем и педалью тормоза не более 1 мм.

Завести машину, открыть замок и несколько раз нажать на педаль тормоза, проверить легкость перемещения ригеля и педали. Затянуть срывной крепеж.



Разметить и выполнить отверстие в панели
Ø20 мм.



Собрать панели и одеть декоративное
кольцо.

