



Снять боковую панель.



Вывернуть болт.



Спец. инструментом выдернуть дефлекторы.



Вывернуть болты.





Снять накладку.



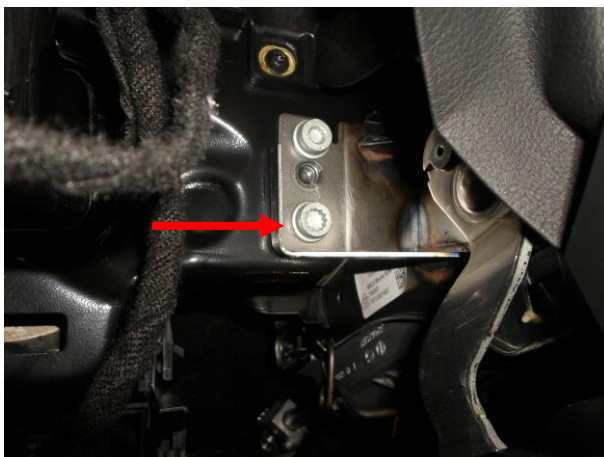
Снять панель, отсоединить фишки.



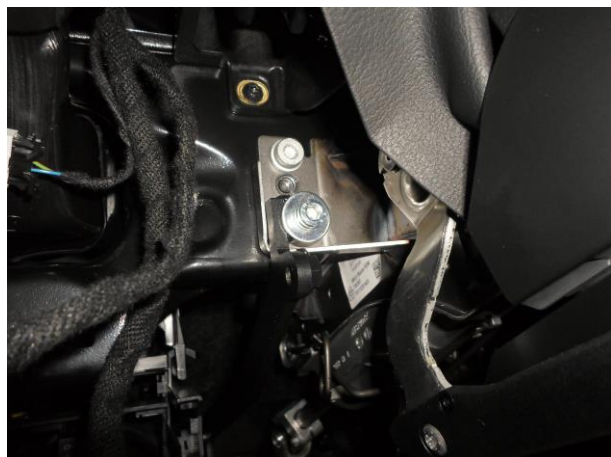
Отвернуть гайку.



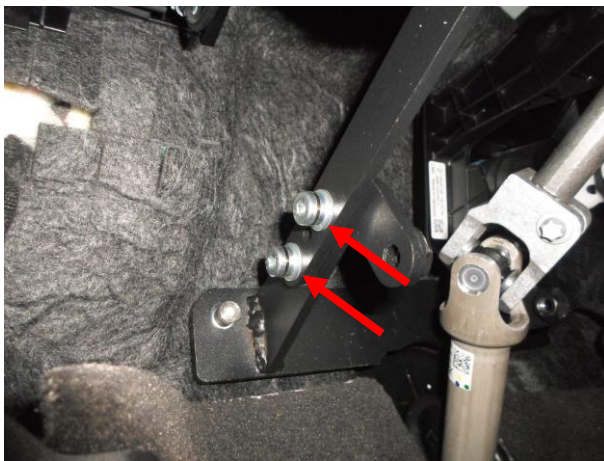
Установить нижнее крепление замка.



Вывернуть болт.



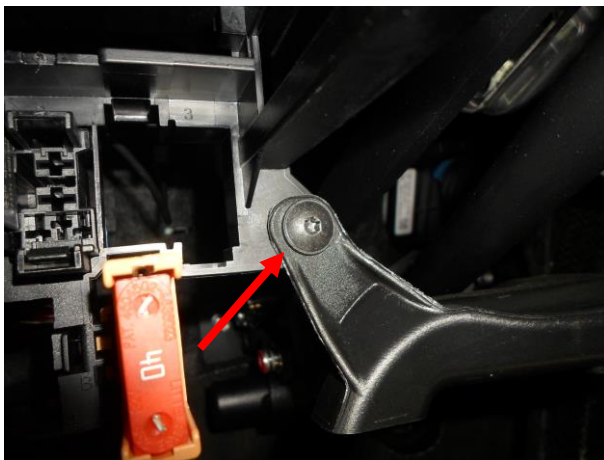
Притянуть верхнее крепление замка.
(Визуально притянуть кронштейн, чтобы болт был в центре втулки.)



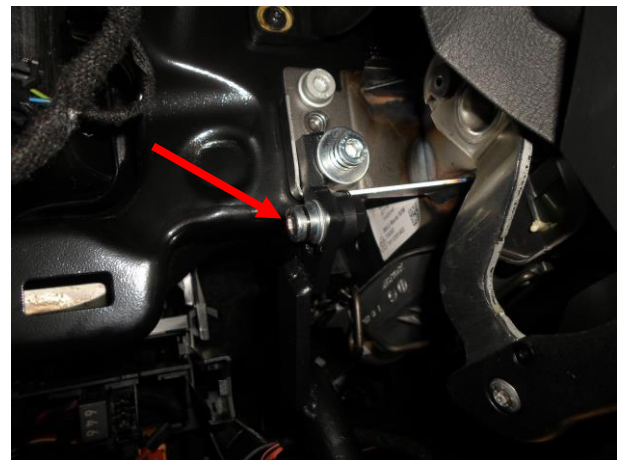
Притянуть верхнее крепление замка к нижнему креплению замка.



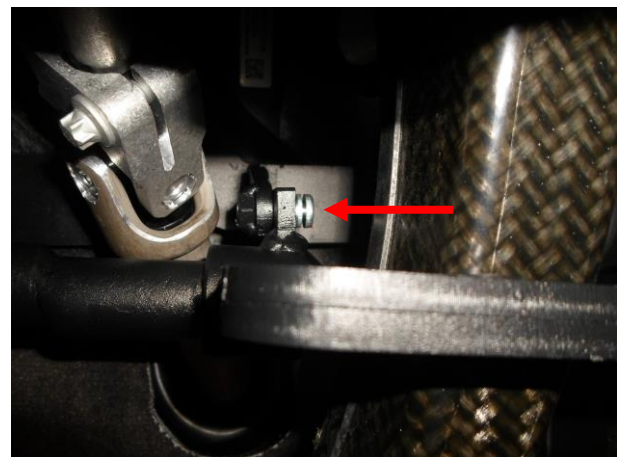
Вывернуть два болта и отвести в сторону кронштейн.



Вывернуть саморез, отвести в сторону воздуховод.



Притянуть замок к верхнему креплению замка.



Притянуть замок к нижнему креплению замка.

Для исключения возможности запуска двигателя и перемещения рычага КПП из положения Р при заблокированной педали тормоза, отрегулировать зазор между ригелем и педалью тормоза не более 1 мм.

Проверить легкость перемещения ригеля и педали. Затянуть срывной крепеж до отрыва головок.

Запрещается эксплуатировать автомобиль при вставленном ключе в цилиндр замка.



Разметить и выполнить отверстие в панели
Ø20 мм.



Собрать панели и одеть декоративное
кольцо.

