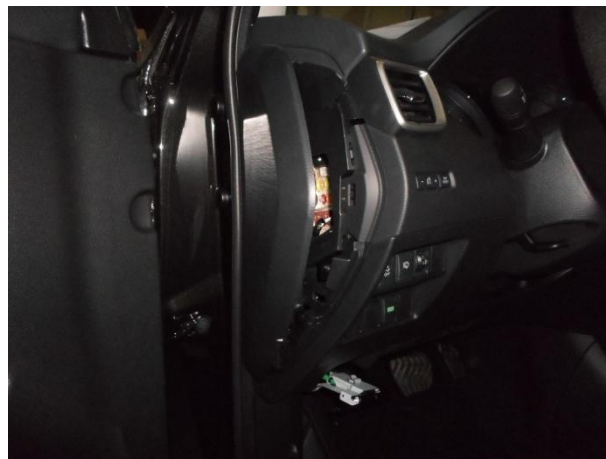




Вывернуть 2 болта.



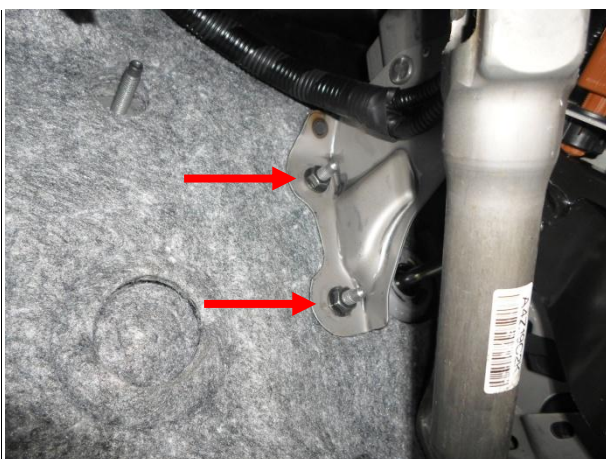
Снять боковую панель.



Снять панель.



Отсоединить фишки.



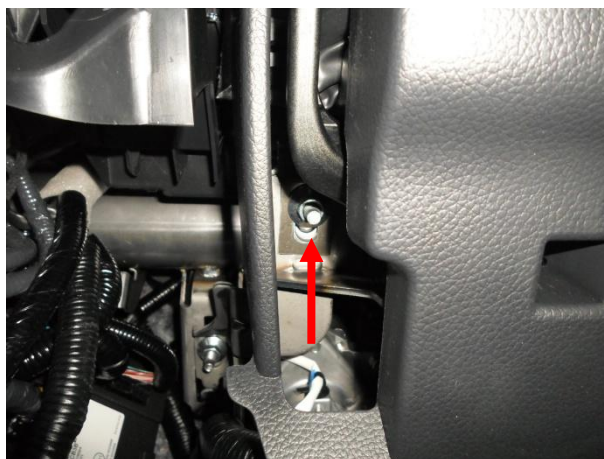
Отвернуть 2 гайки.



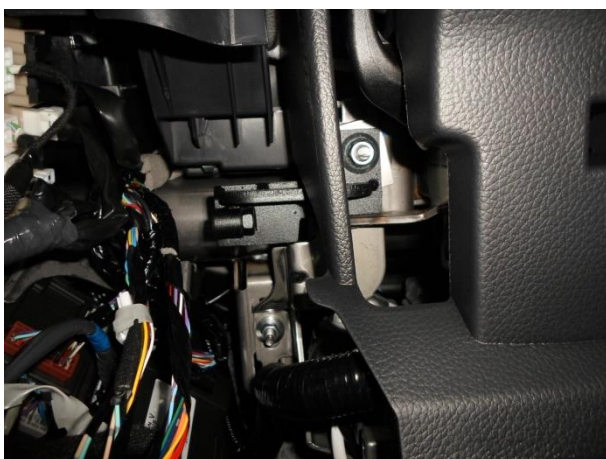
Использовать шпильку для крепления площадки блокиратора.



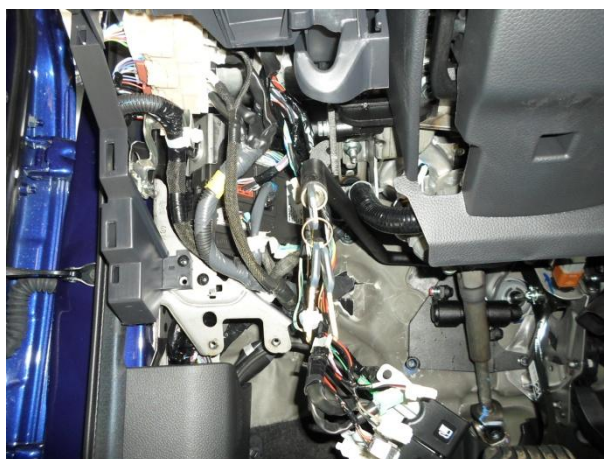
Установить площадку блокиратора.



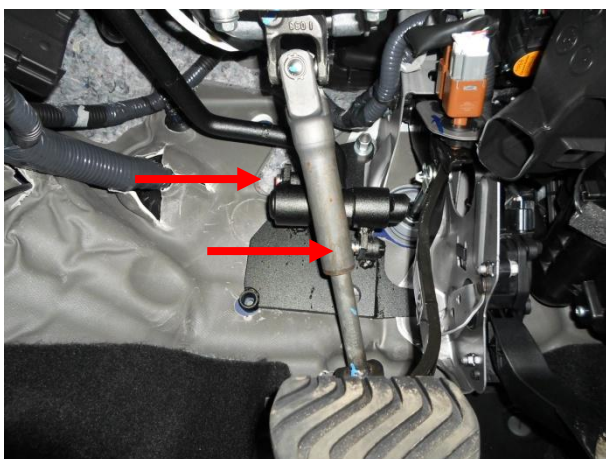
Отвернуть гайку.



Установить дополнительный кронштейн.



Расположить блокиратор.



Притянуть нижнее крепление срывными болтами.

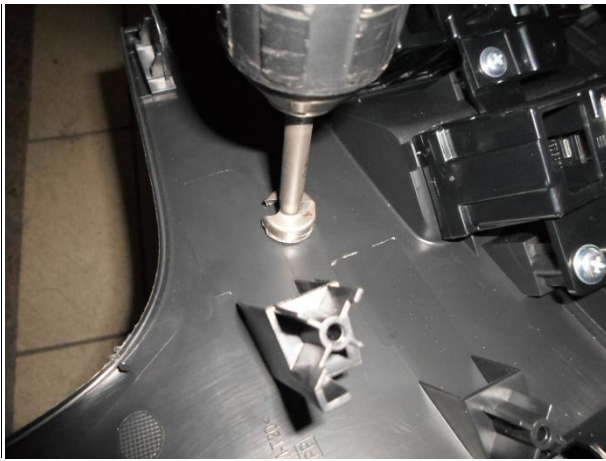


Притянуть верхнее крепление срывным болтом.

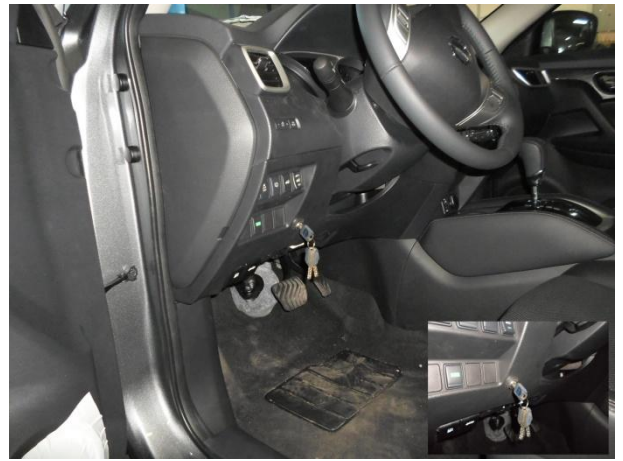
Внимание! **Закрывать замок и с усилием продавить педаль тормоза.**

Для исключения возможности запуска двигателя и перемещения рычага КПП из положения Р при заблокированной педали тормоза, отрегулировать зазор между ригелем и педалью тормоза не более 1 мм.

Проверить легкость перемещения ригеля и педали. Затянуть срывной крепеж.



Одеть метку и выполнить отверстие в панели.



Установить на место панель. Одеть декоративную накладку.

