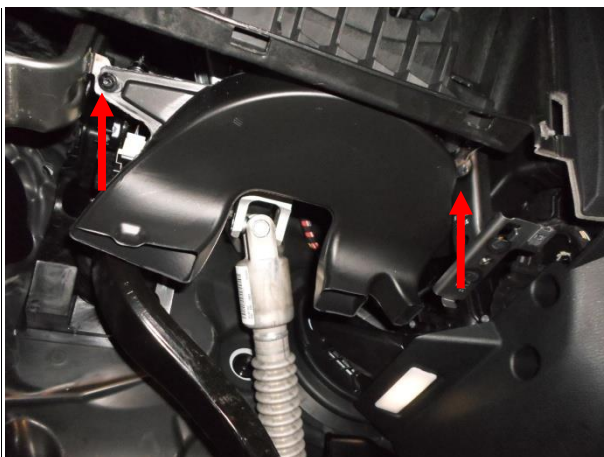




Снять панель.



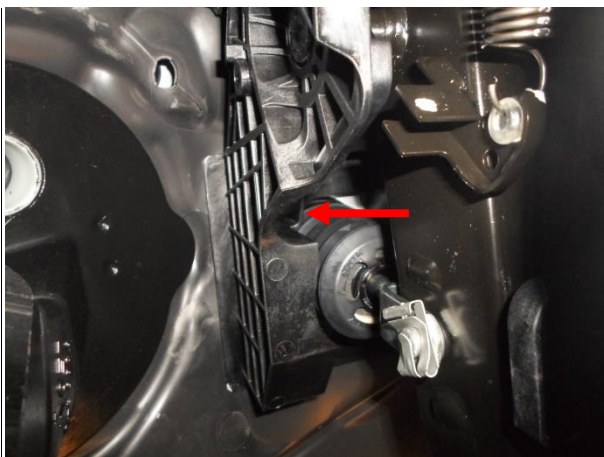
Снять боковую панель.



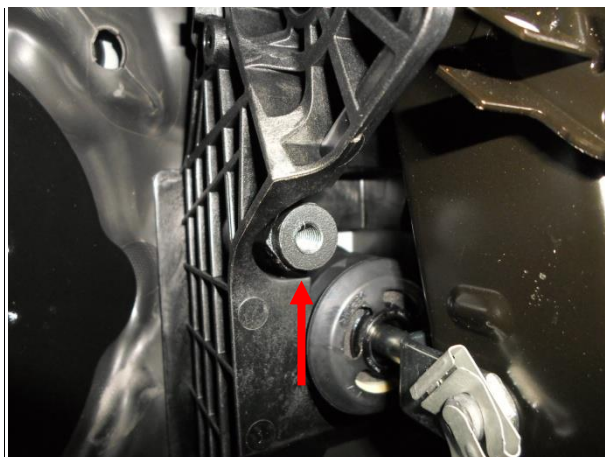
Вывернуть 2 самореза.



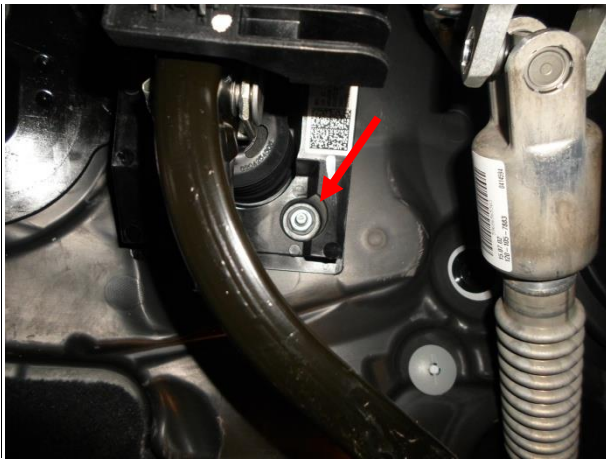
Снять воздуховод.



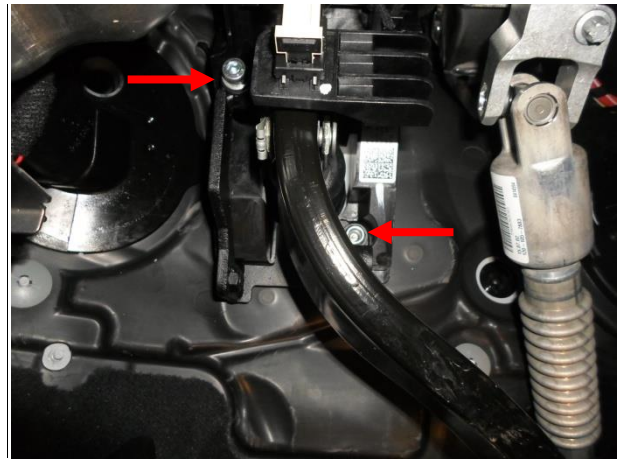
В углублении отвернуть гайку...



...заменить ее столбиком L-80 мм



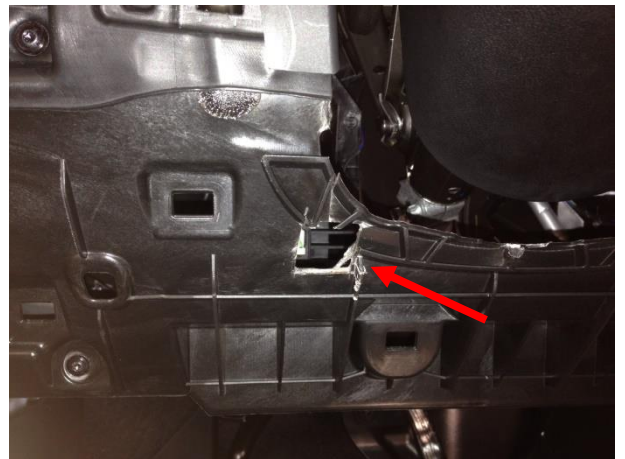
Отвернуть гайку.



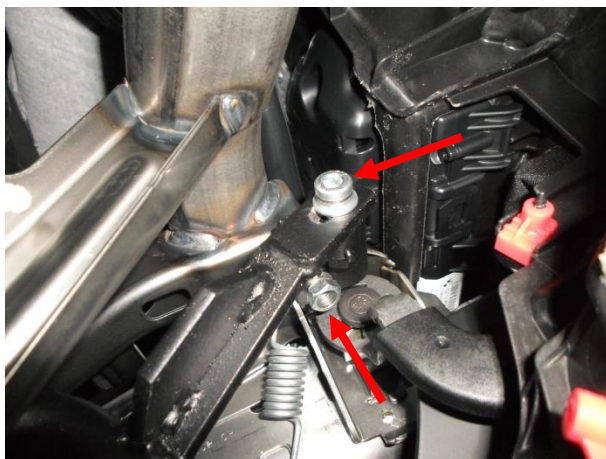
Притянуть нижнее крепление замка.



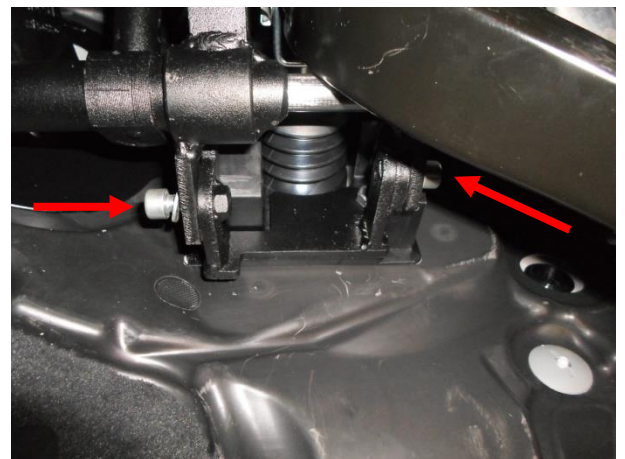
Отвернуть гайку на рулевой колонке.



Вырезать отверстие.



Установить дополнительный кронштейн.  
Притянуть к кронштейну замок.



Притянуть замок к нижнему кронштейну.

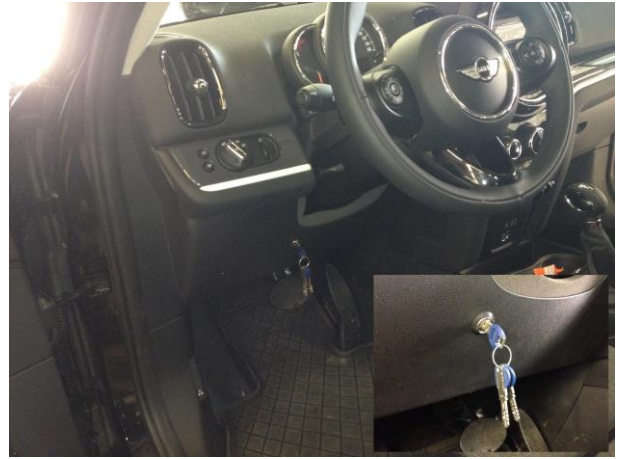
**Внимание!**      **Закрывать замок и с усилием продавить педаль тормоза.**

**Для исключения возможности запуска двигателя и перемещения рычага КПП из положения Р при заблокированной педали тормоза, отрегулировать зазор между ригелем и педалью тормоза не более 1 мм.**

Проверить легкость перемещения ригеля и педали. Затянуть срывной крепеж.



Разметить и выполнить отверстие в панели.



Собрать панели и одеть декоративное кольцо.

