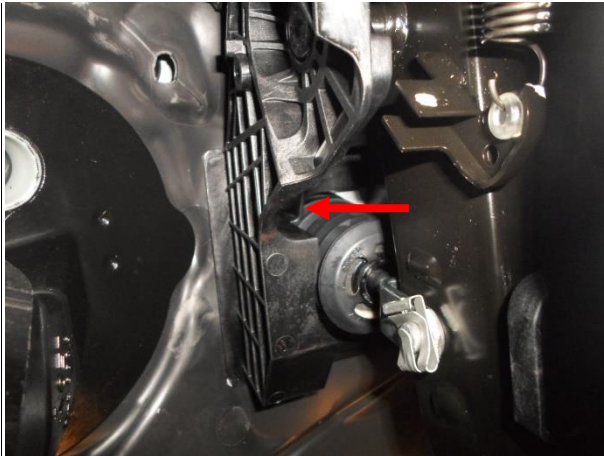




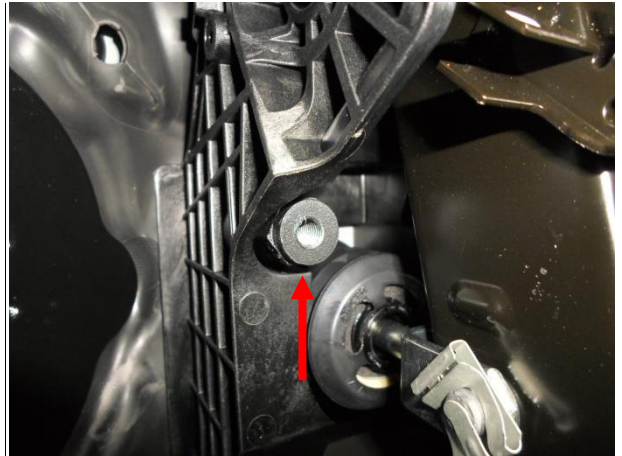
Снять боковую панель.



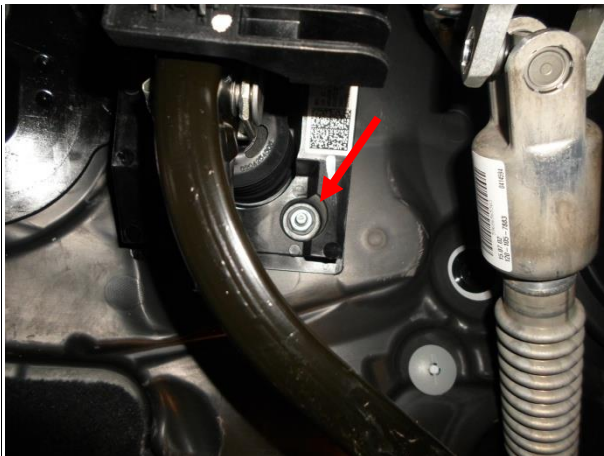
Снять панель, отсоединить фишку.



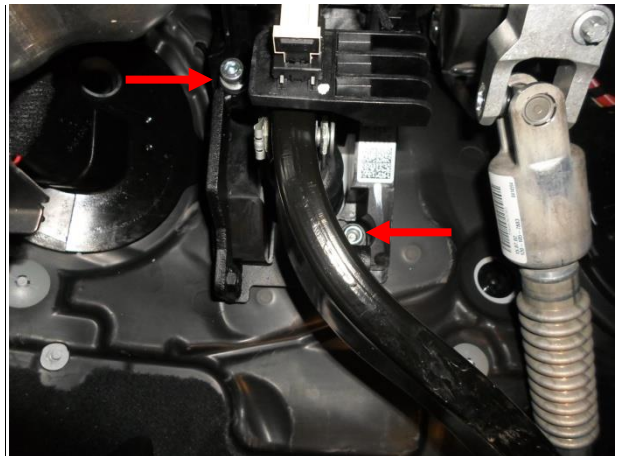
В углублении отвернуть гайку...



...заменить ее столбиком L-80 мм



Отвернуть гайку.



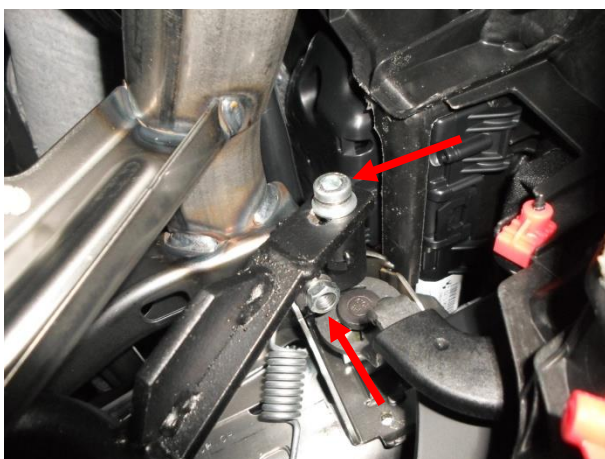
Притянуть нижнее крепление замка.



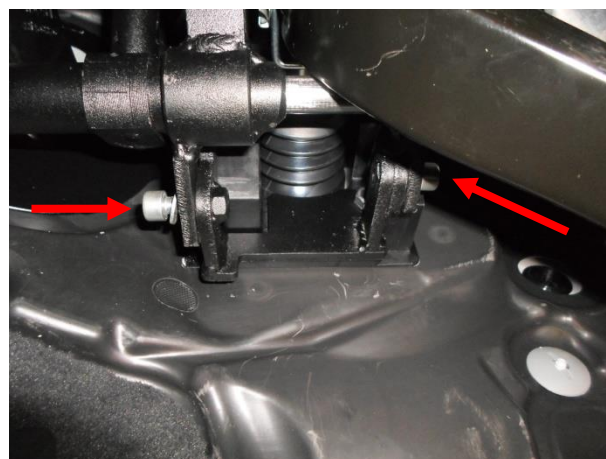
Отвернуть гайку на рулевой колонке.



Вырезать отверстие.



Установить дополнительный кронштейн.
Притянуть к кронштейну замок.

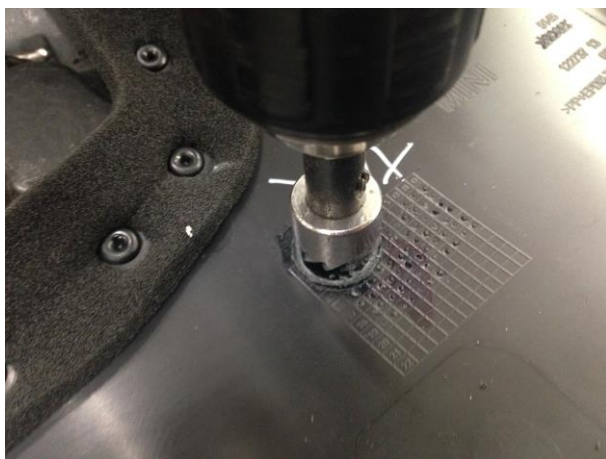


Притянуть замок к нижнему кронштейну.

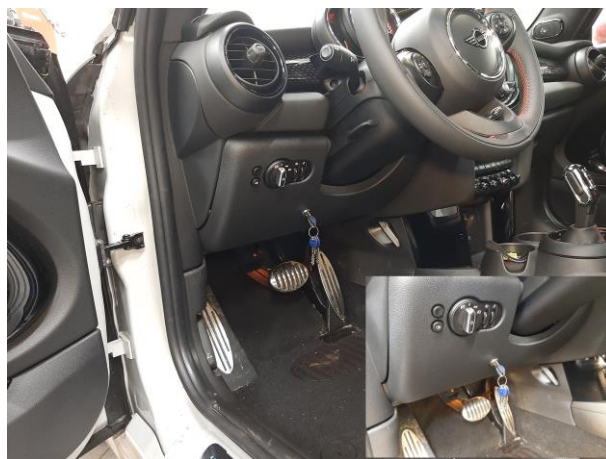
Внимание! **Закрывать замок и с усилием продавить педаль тормоза.**

Для исключения возможности запуска двигателя и перемещения рычага КПП из положения Р при заблокированной педали тормоза, отрегулировать зазор между ригелем и педалью тормоза не более 1 мм.

Проверить легкость перемещения ригеля и педали. Затянуть срывной крепеж.



Разметить и выполнить отверстие в панели
Ø20 мм.



Собрать панели и одеть декоративное
кольцо.

