



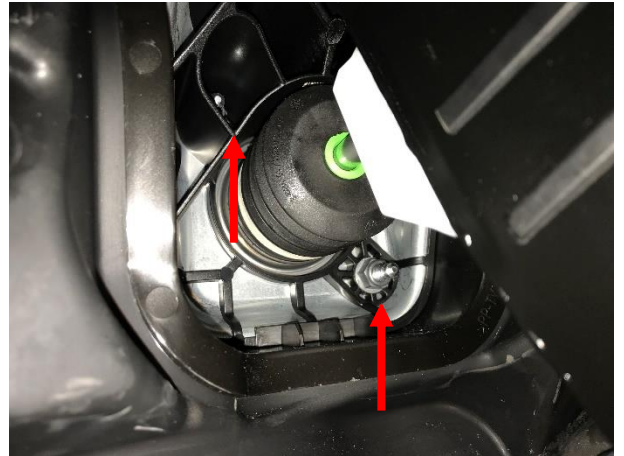
Вывернуть саморез.



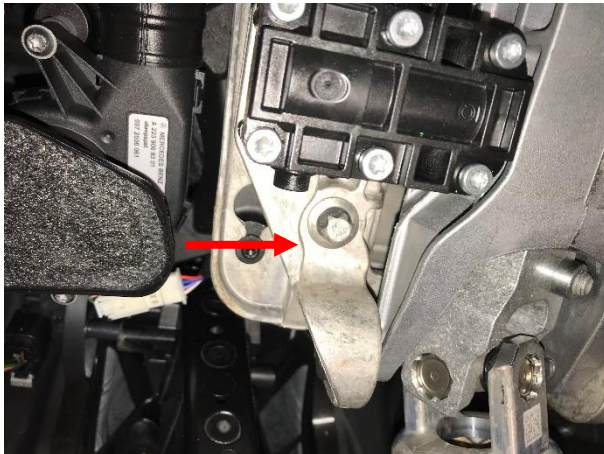
Вывернуть 2 самореза.



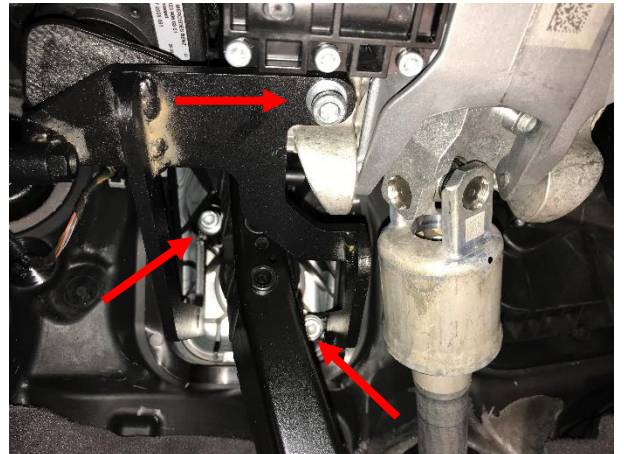
Снять панель, отсоединить фишки.



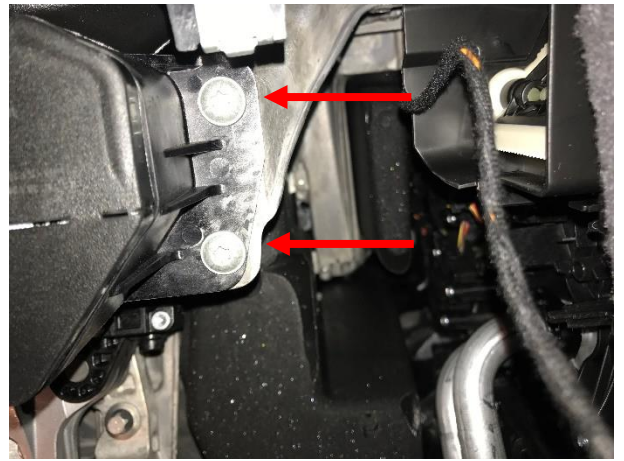
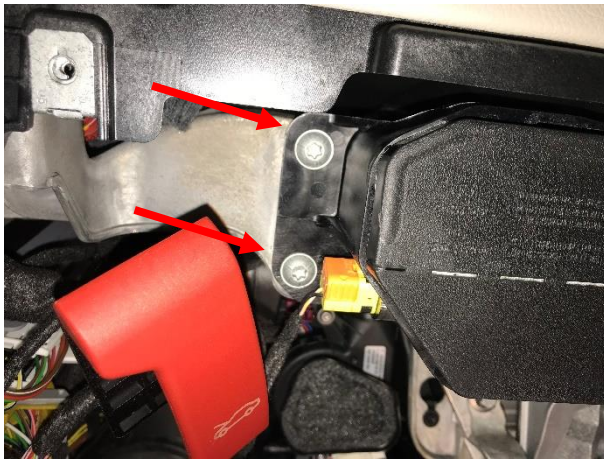
Не откручивая гайки, навернуть шестигранные столбики L-35 мм.



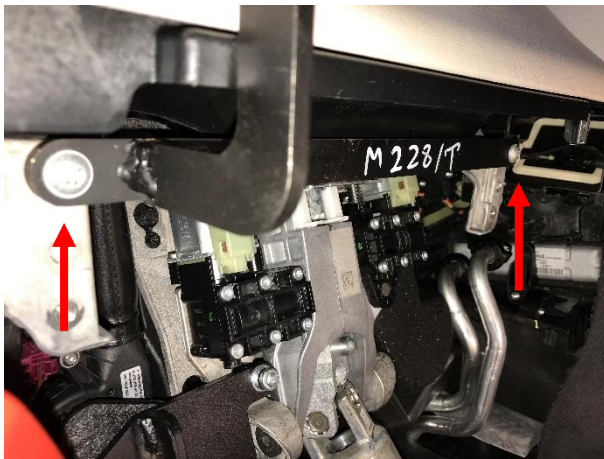
Вывернуть болт крепления рулевой колонки.



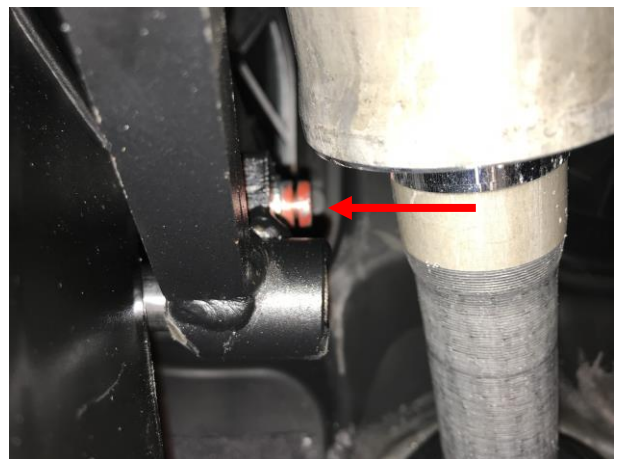
Установить кронштейн замка. В левой верхней точке крепления усилителя тормозов использовать не срывной болт M8x30 из комплектации.



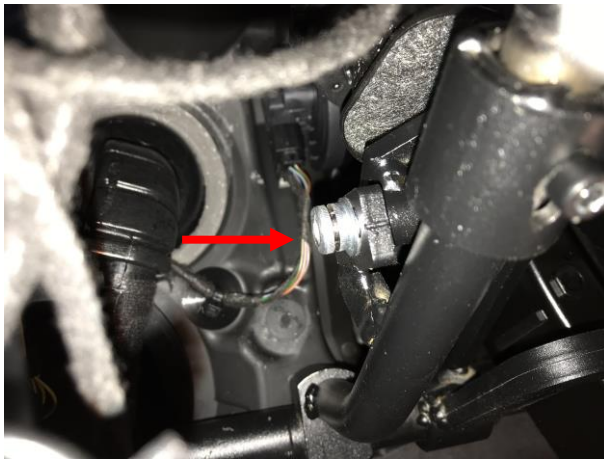
Вывернуть 4 болта крепления подушки.



Установить оснастку для разметки панели.
Карандашом или сверлом Ø8 мм. разметить место сверления. Выполнить отверстие Ø20 мм.



Притянуть замок к нижней части кронштейна.

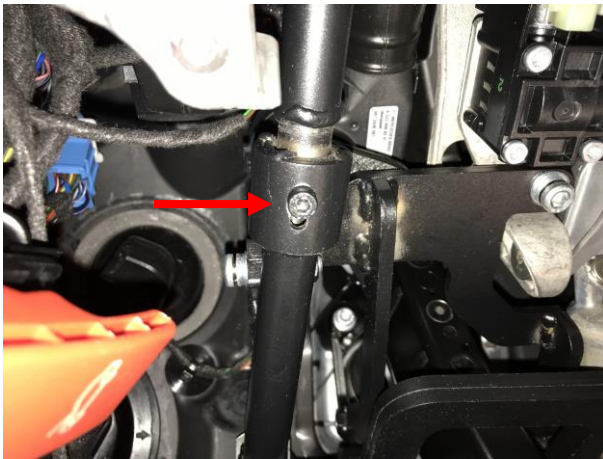


Притянуть замок к верхней части кронштейна.

Для исключения возможности запуска двигателя и перемещения рычага КПП из положения Р при заблокированной педали тормоза, отрегулировать зазор между ригелем и педалью тормоза не более 1 мм.

Проверить легкость перемещения ригеля и педали. Затянуть срывной крепеж до отрыва головок.

Запрещается эксплуатировать автомобиль при вставленном ключе в цилиндр замка.



Отрегулировать выход цилиндра из панели и затянуть указанный болт. (оптимально выход цилиндра за пределы панели- 4 мм.)



Затянуть болты до отрыва головок. Собрать панели и одеть декоративное кольцо.

