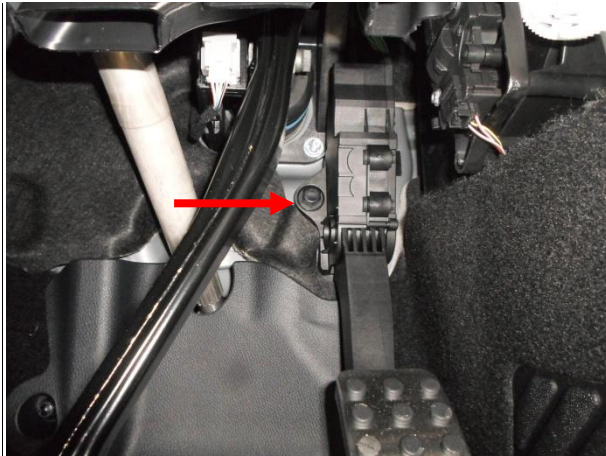


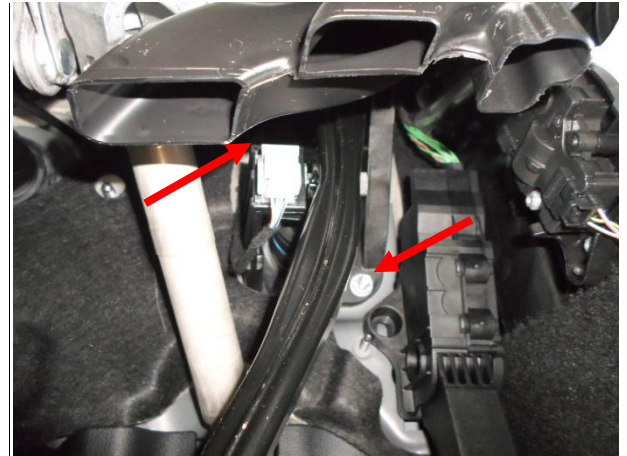
Вывернуть 2 болта.



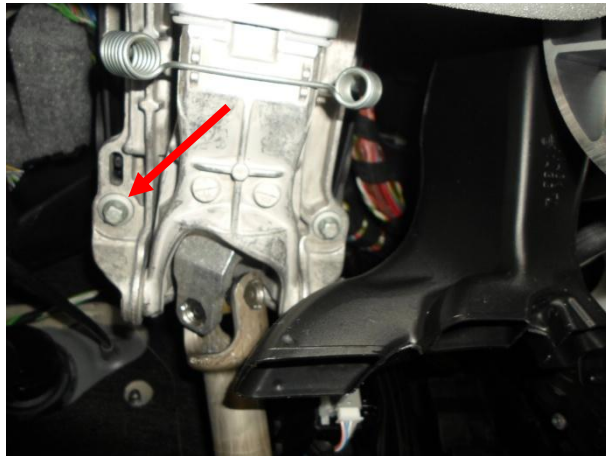
Снять панель, отсоединить фишки.



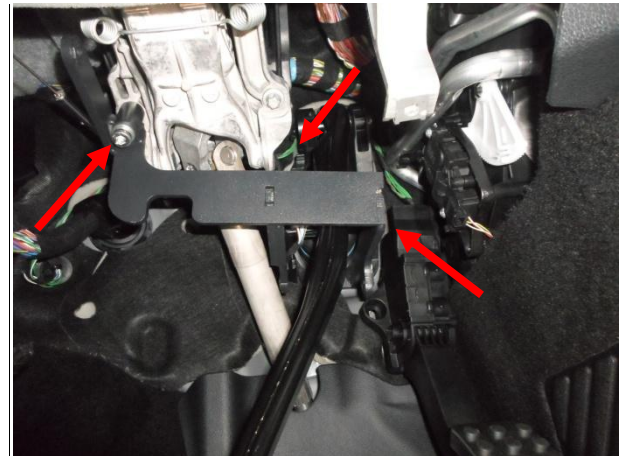
Отвернуть гайку, снять педаль газа.



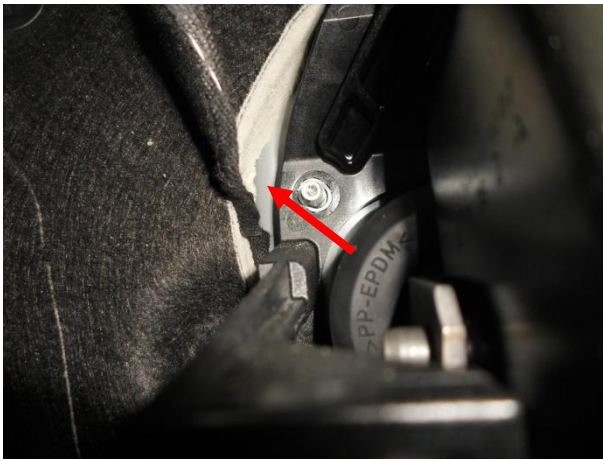
Отвернуть гайки крепления вакуумного усилителя тормозов.



Вывернуть болт.



Притянуть кронштейн замка.



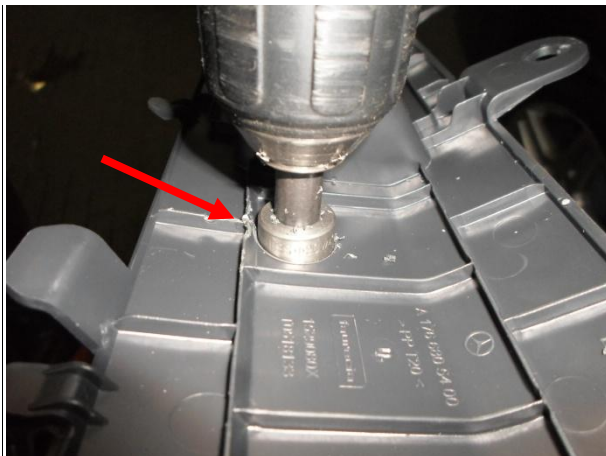
При установке кронштейна - проверить провод на предмет попадания под кронштейн.



Притянуть замок к кронштейну срывными болтами.

Для исключения возможности запуска двигателя и перемещения рычага КПП из положения Р при заблокированной педали тормоза, отрегулировать зазор между ригелем и педалью тормоза не более 1 мм.

Проверить легкость перемещения ригеля и педали. Затянуть срывной крепеж до отрыва головок.



Разметить и выполнить отверстие в панели.



Собрать панели и одеть декоративное кольцо.

