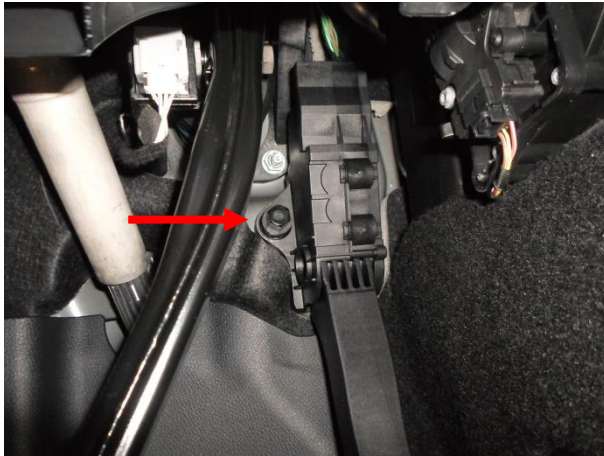


Вывернуть 2 болта.



Снять панель, отсоединить фишки.



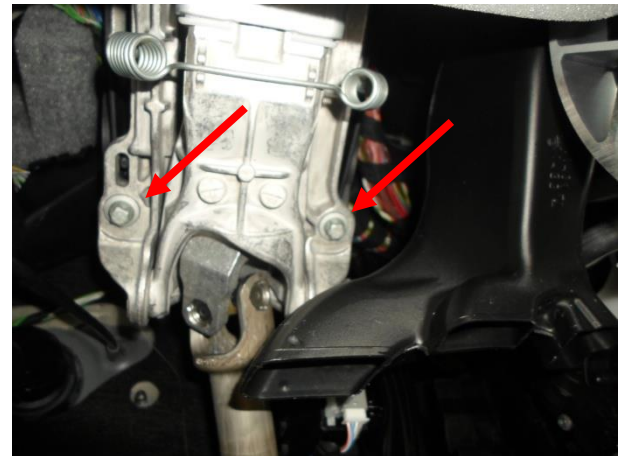
Отвернуть гайку, снять педаль газа.



Отвернуть гайку.



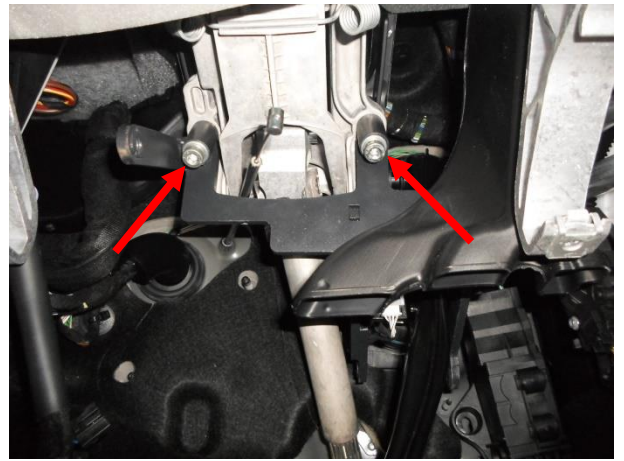
Отвернуть гайку.



Вывернуть 2 болта.



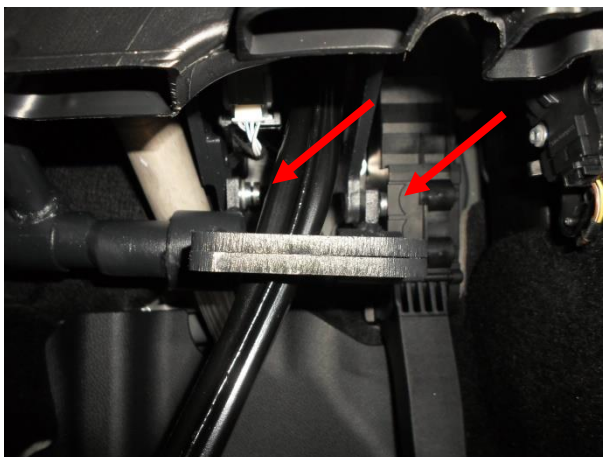
При установке кронштейна - проверить провод на предмет попадания под кронштейн.



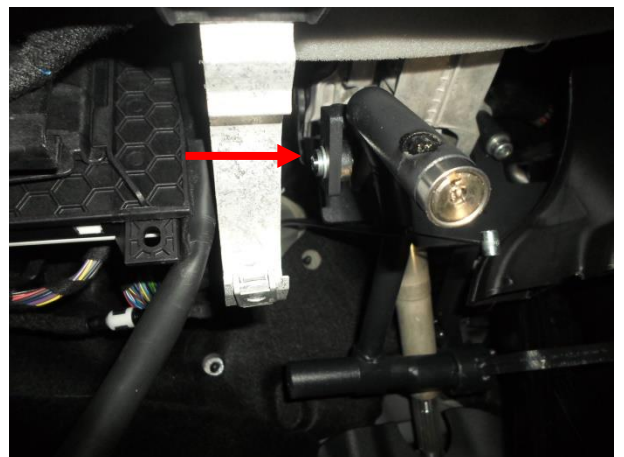
Установить кронштейн. Притянуть двумя срывными болтами М8х90.



Притянуть кронштейн к шпилькам вакуумного усилителя с помощью гаек.



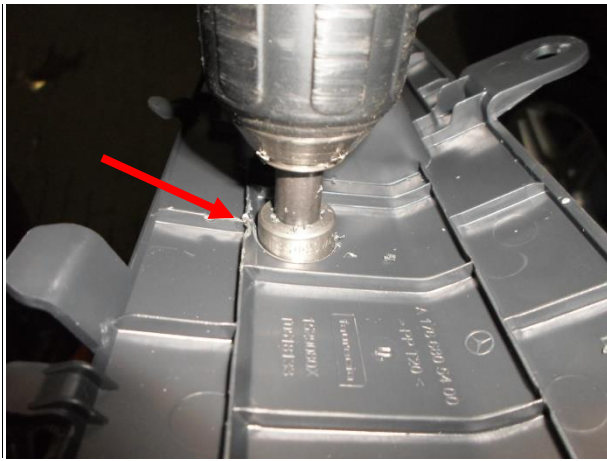
Установить замок, притянуть замок срывными болтами.



Для исключения возможности запуска двигателя и перемещения рычага КПП из положения Р при заблокированной педали тормоза, отрегулировать зазор между ригелем и педалью тормоза не более 1 мм.

Проверить легкость перемещения ригеля и педали. Затянуть срывной крепеж до отрыва головок.

Запрещается эксплуатировать автомобиль при вставленном ключе в цилиндр замка.



Разметить и выполнить отверстие в панели.



Собрать панели и одеть декоративное кольцо.

