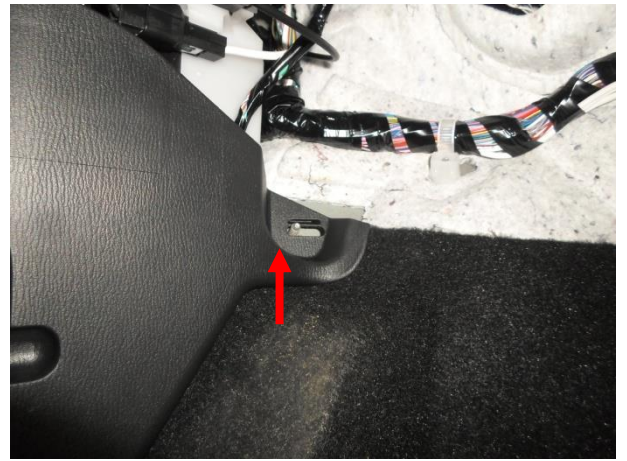




Снять накладку порога.



Отвернуть гайку.



Снять боковую панель.



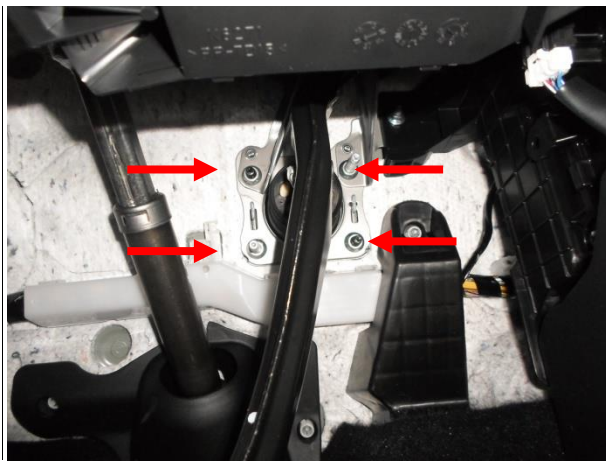
Вывернуть болт.



Поднять накладку.



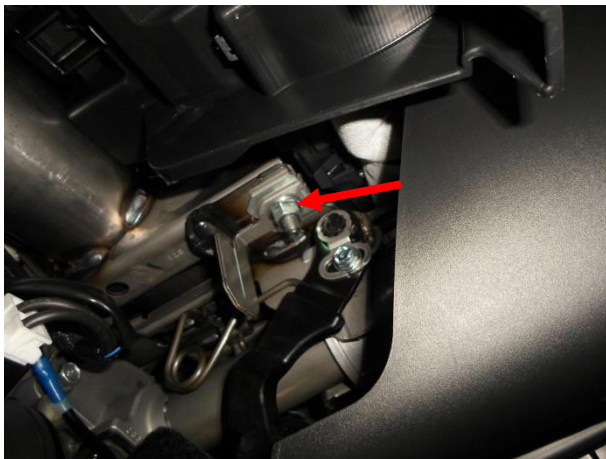
Снять панель, отсоединить фишки.



Отвернуть 4 гайки.



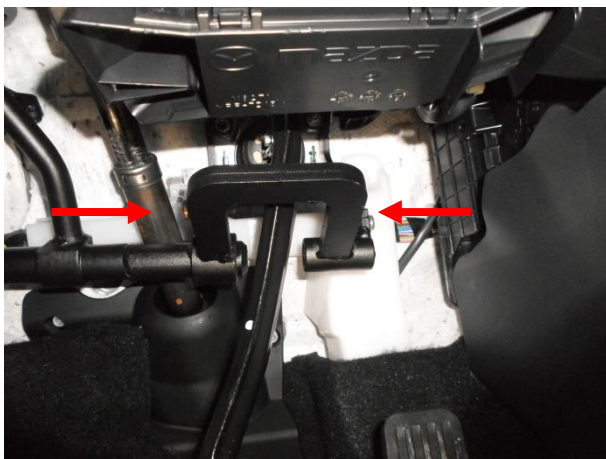
Установить нижнее крепление замка.



Отвернуть гайку крепления рулевой колонки.



Установить верхнее крепление замка.



Притянуть замок к нижнему креплению.



Притянуть замок к верхнему креплению.

Внимание! **Закреть замок и с усилием продавить педаль тормоза.**

Для исключения возможности запуска двигателя и перемещения рычага КПП из положения Р при заблокированной педали тормоза, отрегулировать зазор между ригелем и педалью тормоза не более 1 мм.

Завести машину, открыть замок и несколько раз нажать на педаль тормоза, проверить легкость перемещения ригеля и педали. Затянуть срывной крепеж.



Разметить и выполнить отверстие в панели. Собрать панели и одеть декоративное кольцо.

