



Снять боковую панель.



Вывернуть 2 самореза.



Снять панель, отсоединить фишки.



Вывернуть 2 самореза.



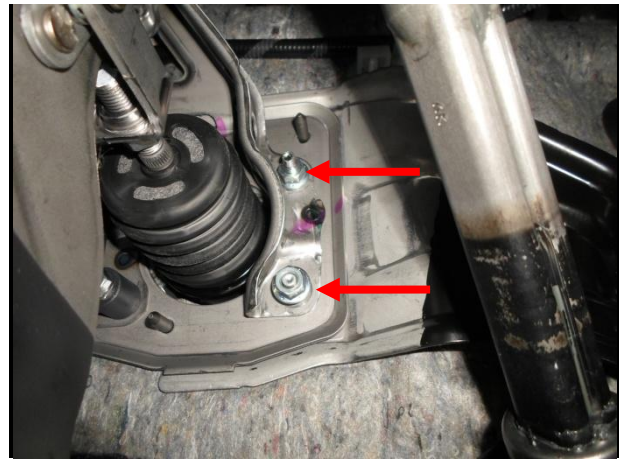
Снять панель, отсоединить фишки.



Отвернуть 2 гайки...



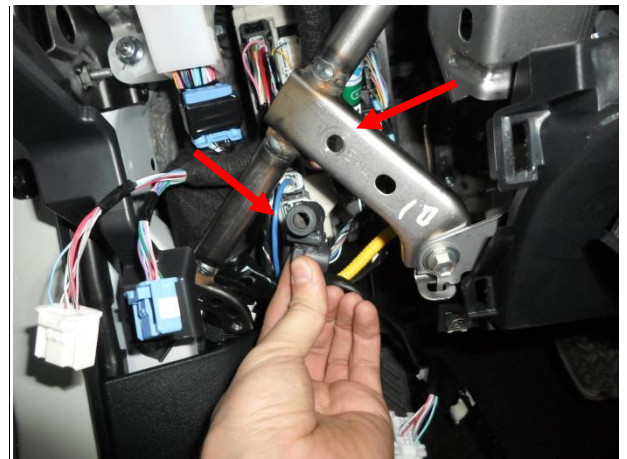
...притянуть первую часть кронштейна.



Отвернуть 2 гайки...



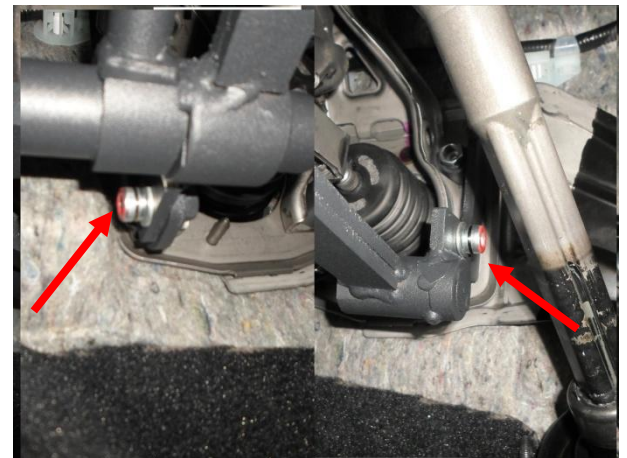
...притянуть вторую часть кронштейна.



Притянуть верхнее крепление в указанной точке.



Отвернуть болт и отвести подушку.



Притянуть замок к нижнему креплению.



Внимание! **Закрывать замок и с усилием продавить педаль тормоза.**

Для исключения возможности запуска двигателя и перемещения рычага КПП из положения Р при заблокированной педали тормоза, отрегулировать зазор между ригелем и педалью тормоза не более 1 мм.

Притянуть замок к верхнему креплению.

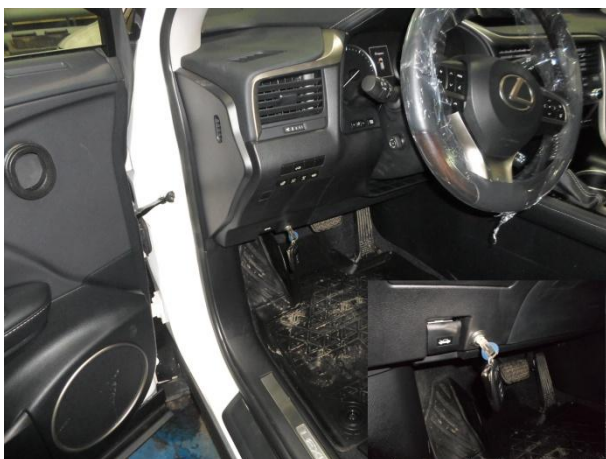
Проверить легкость перемещения ригеля и педали. Затянуть срывной крепеж.



Разметить и выполнить отверстие в панели.



При необходимости подрезать панель.



Собрать панели и одеть декоративное кольцо.

