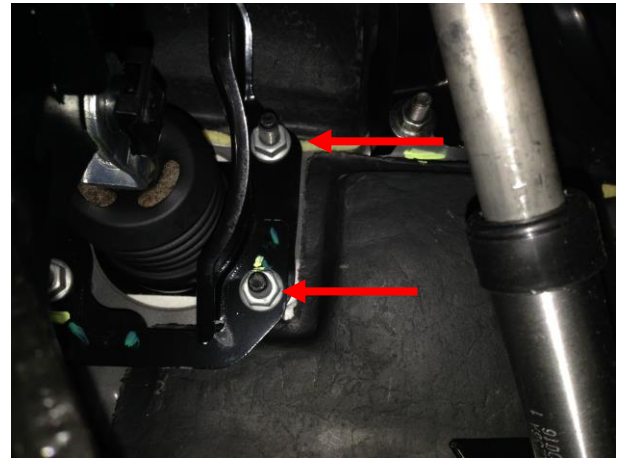
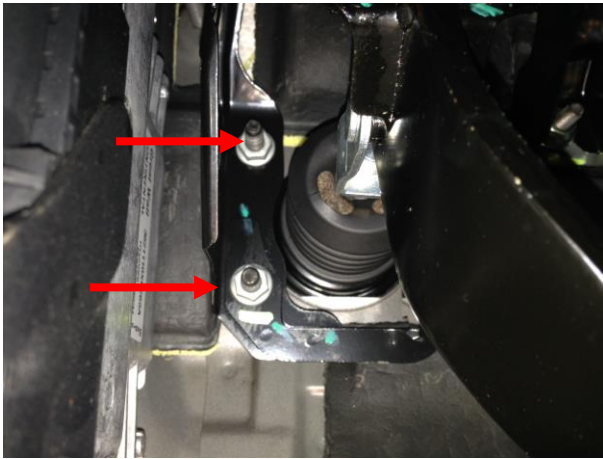




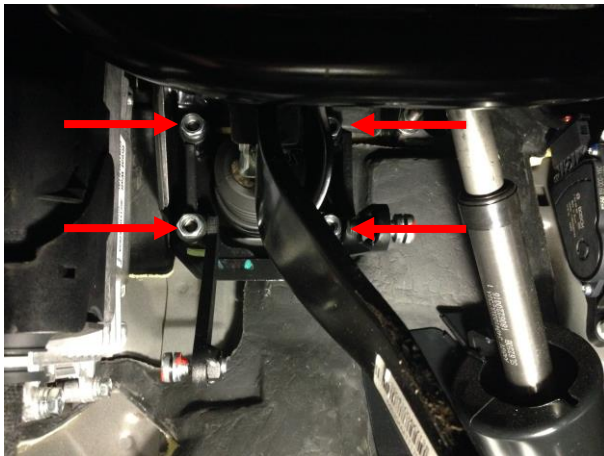
Снять панель.



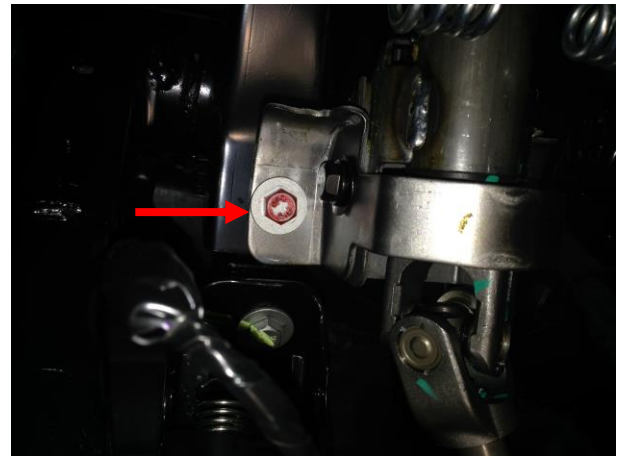
При установке замка без снятия панели предварительно требуется разметить и выполнить отверстие $\text{Ø}20$ мм. (по горизонтали отступить 34.5 ± 1 мм. по вертикали 19 ± 1 мм.)



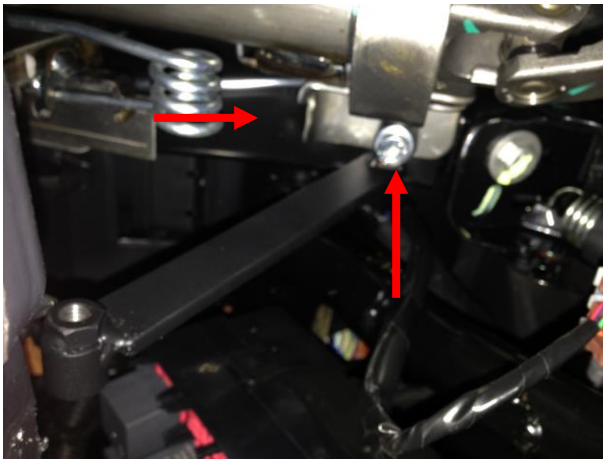
Отвернуть 4 гайки крепления вакуумного усилителя тормозов.



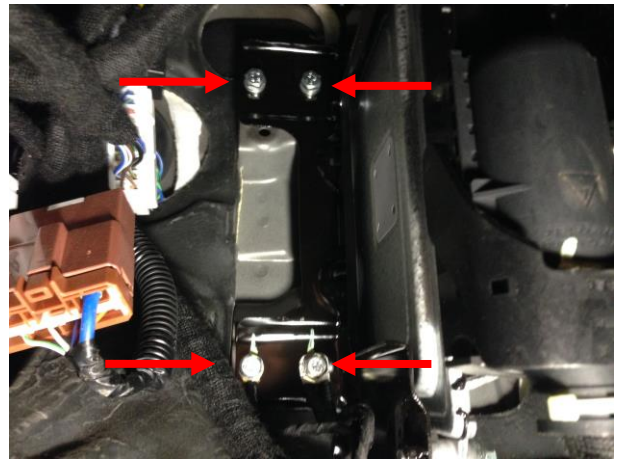
Установить нижнее крепление замка.



Отвернуть болт крепления рулевой колонки.



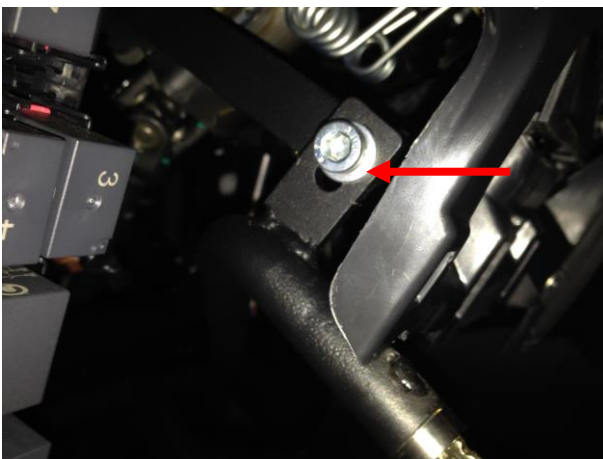
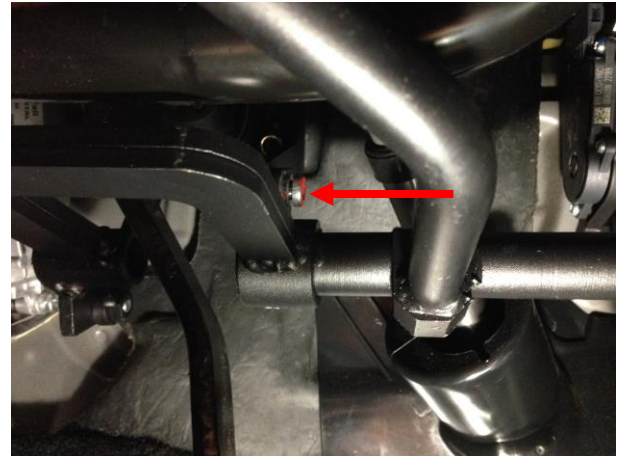
Притянуть верхнее крепление замка.



Отвернуть 4 болта и отвести в сторону ЭБУ.



Притянуть замок к нижнему креплению.

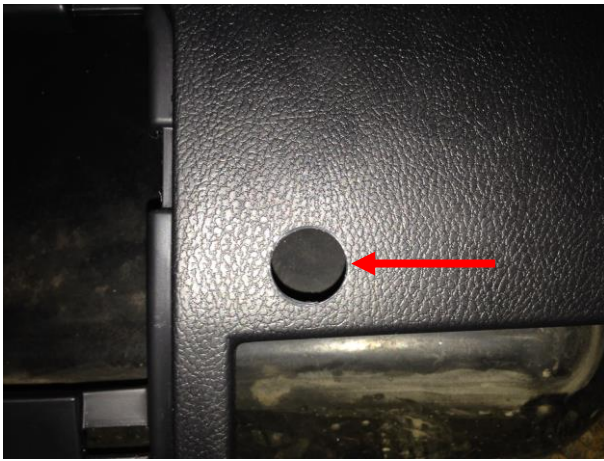


Притянуть замок к верхнему креплению.

Для исключения возможности запуска двигателя и перемещения рычага КПП из положения Р при заблокированной педали тормоза, отрегулировать зазор между ригелем и педалью тормоза не более 1 мм.

Проверить легкость перемещения ригеля и педали. Затянуть срывной крепеж до отрыва головок.

Запрещается эксплуатировать автомобиль при вставленном ключе в цилиндр замка.



Разметить и выполнить отверстие в панели
Ø20 мм.



Собрать панели и одеть декоративное
кольцо.

