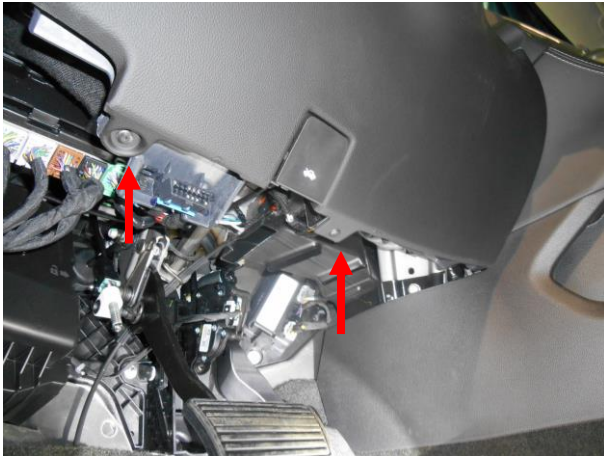




Снять панель.



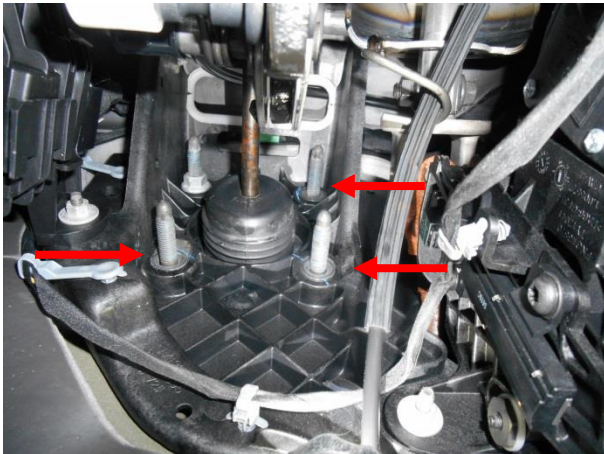
Вывернуть саморезы.



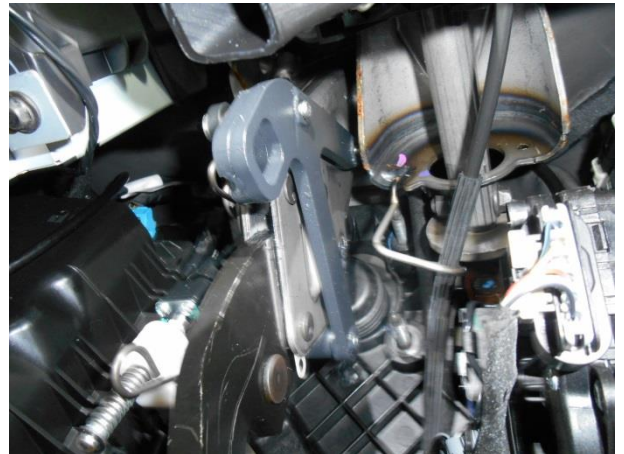
Вывернуть саморезы.



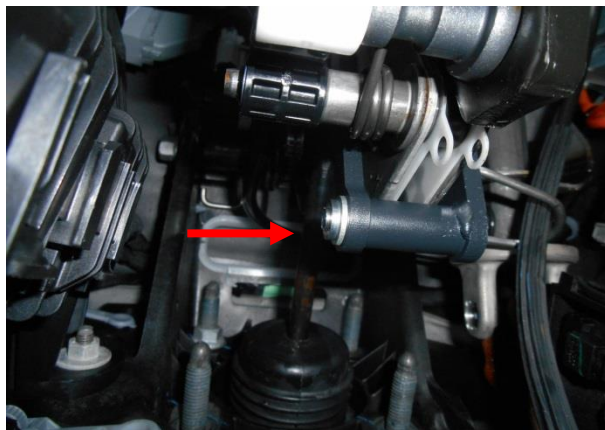
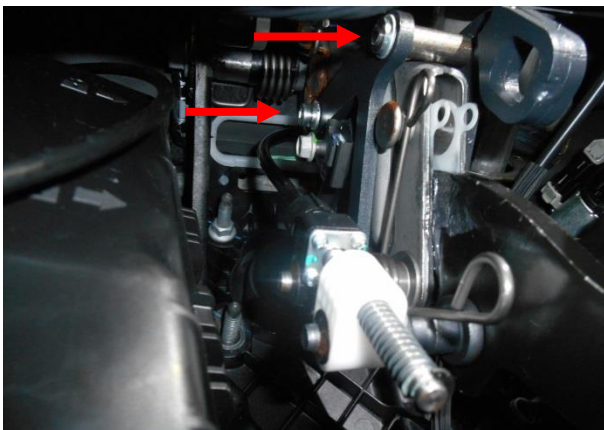
Отсоединить фишки, снять нижнюю панель.



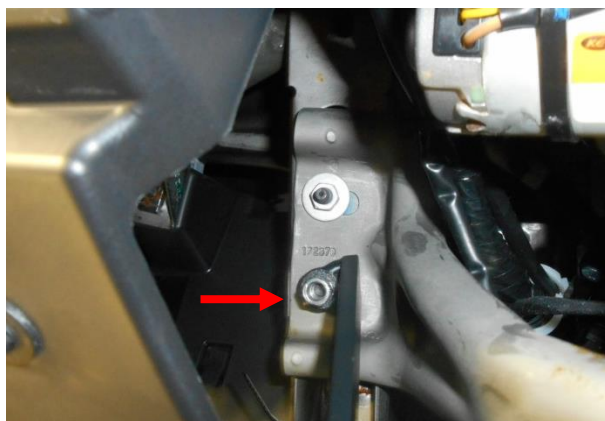
Отвернуть гайки крепления вакуумного усилителя.



Установить правую половину флажка.

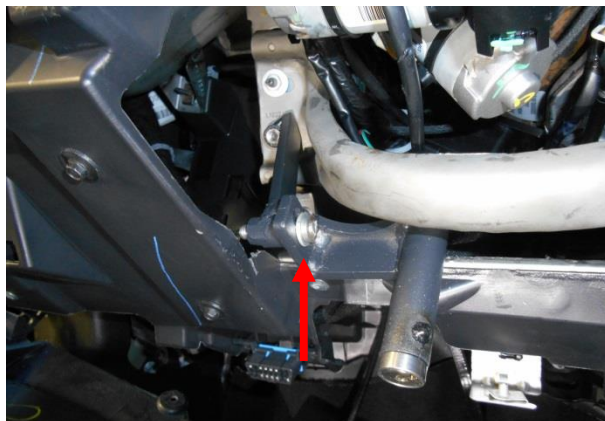
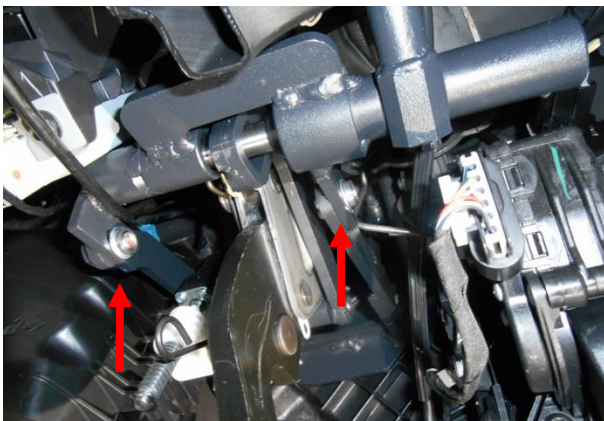


Установить левую половину флажка и притянуть болтами. Использовать для переднего верхнего крепления (без втулки) несрывной болт, затянуть его, не деформировав направляющую педали. Срывные болты (со втулками) оборвать.



Установить кронштейн и притянуть срывными гайками.

Вывернуть гайку и притянуть верхнее крепление кронштейна.



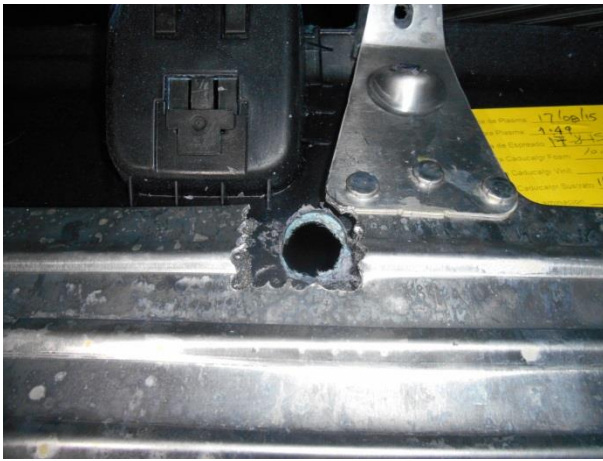
Притянуть замок к кронштейну срывными болтами.

Притянуть замок к кронштейну срывным болтом.

**Внимание!** **Закрывать замок и с усилием продавить педаль тормоза.**

**Для исключения возможности запуска двигателя и перемещения рычага КПП из положения Р при заблокированной педали тормоза, отрегулировать зазор между ригелем и педалью тормоза не более 1 мм.**

Завести машину, открыть замок и несколько раз нажать на педаль тормоза, проверить легкость перемещения ригеля и педали. Затянуть срывной крепеж.



Разметить и выполнить отверстие в панели.



Собрать панели и одеть декоративное кольцо.

