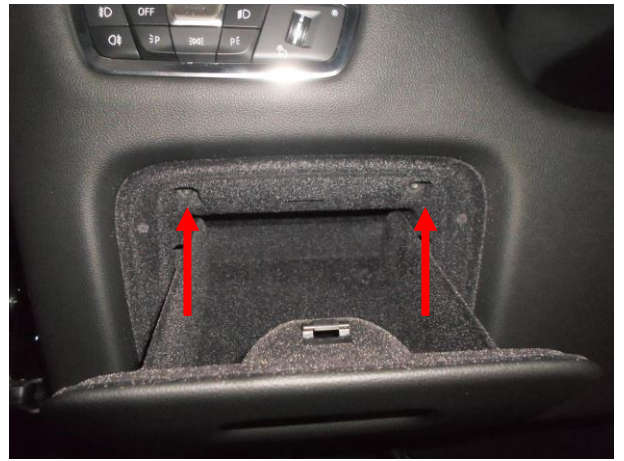
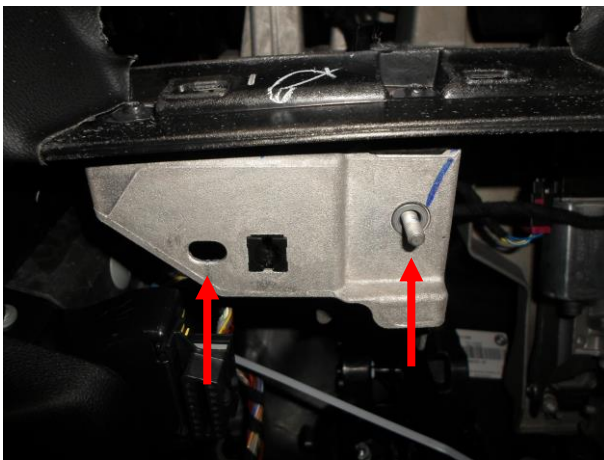




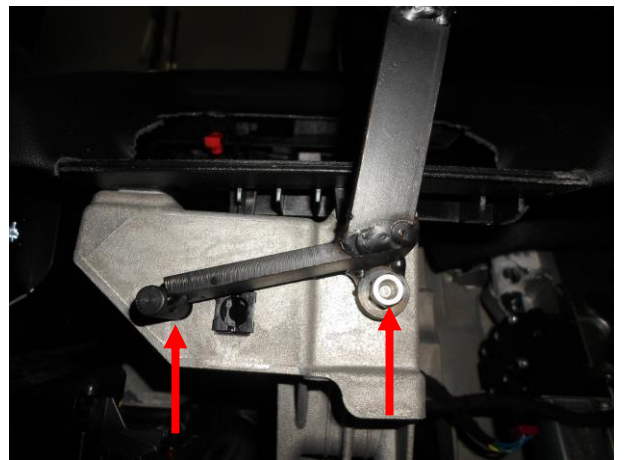
Отвернуть 2 клипсы, снять панель.



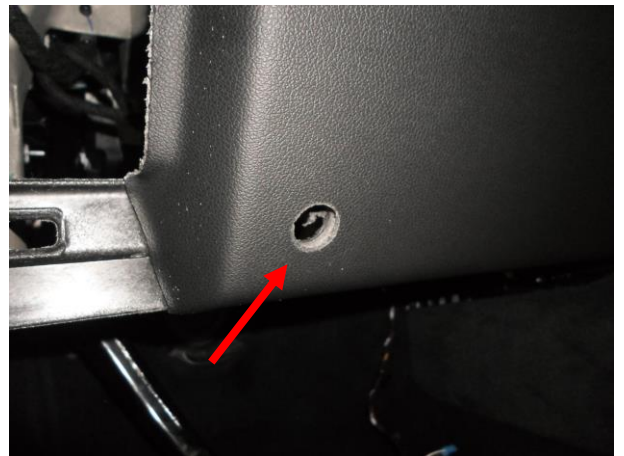
Вывернуть 2 самореза, снять перчаточный ящик.



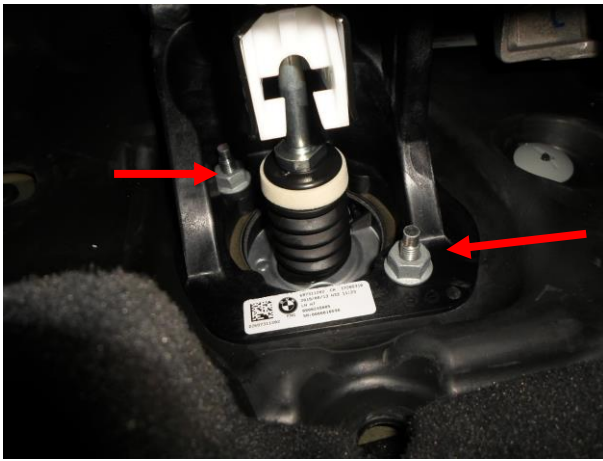
Используя шпильку и отверстие - установить инструмент для разметки панели.



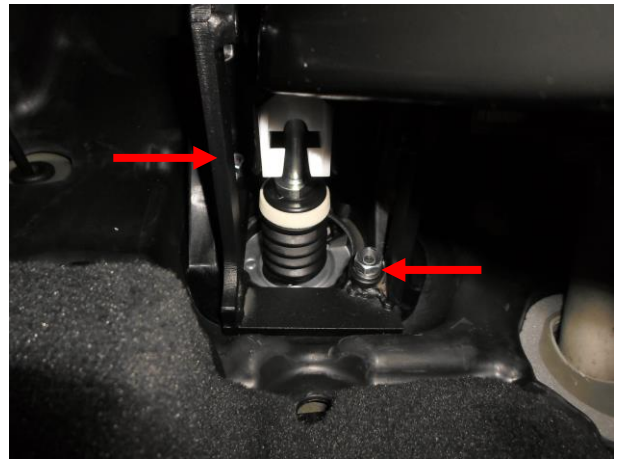
Карандашом или сверлом $\text{Ø}8$ мм. разметить место сверления.



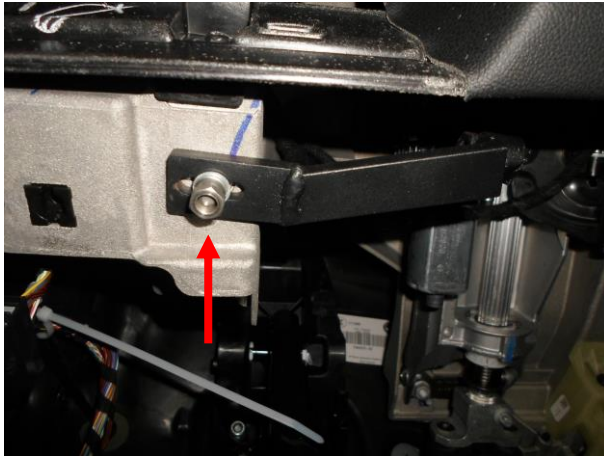
Выполнить отверстие $\text{Ø}20$ мм.



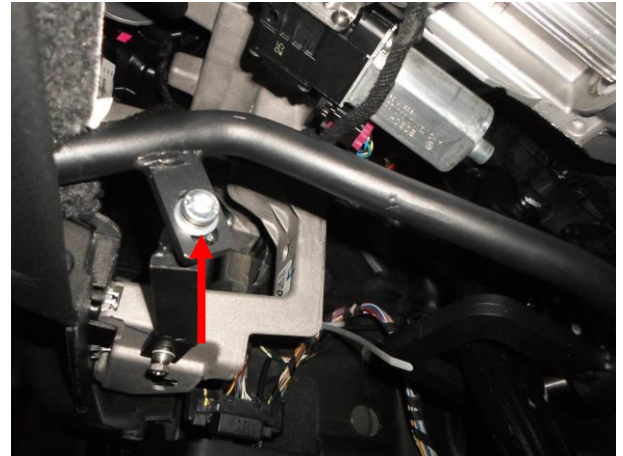
Отвернуть 2 гайки.



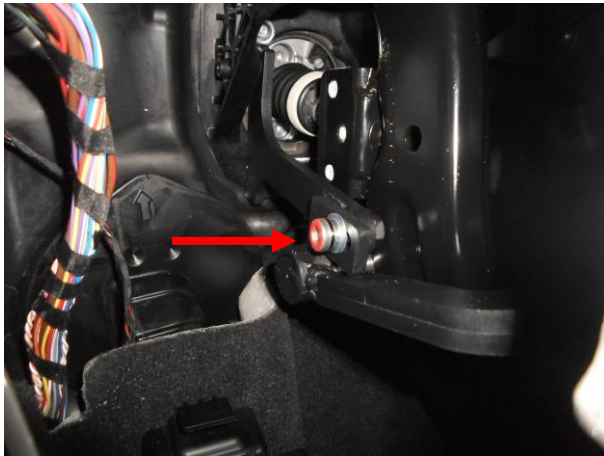
Притянуть нижнее крепление замка.



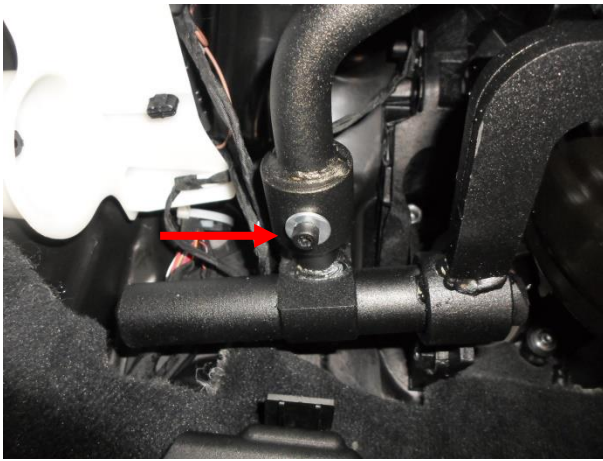
Установить дополнительное крепление замка.



Установить замок, притянуть к доп. креплению.



Притянуть замок к нижнему креплению.



Для исключения возможности запуска двигателя и перемещения рычага КПП из положения Р при заблокированной педали тормоза, отрегулировать зазор между ригелем и педалью тормоза не более 1 мм.

Отрегулировать выход цилиндра из панели и затянуть указанный болт. (оптимально выход цилиндра за пределы панели- 4 мм.)

Проверить легкость перемещения ригеля и педали. Затянуть срывной крепеж до отрыва головок.

Запрещается эксплуатировать автомобиль при вставленном ключе в цилиндр замка.



Собрать панели и одеть декоративное кольцо.

