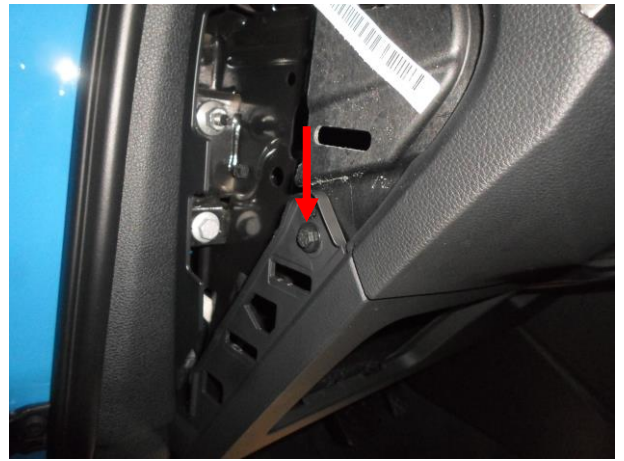




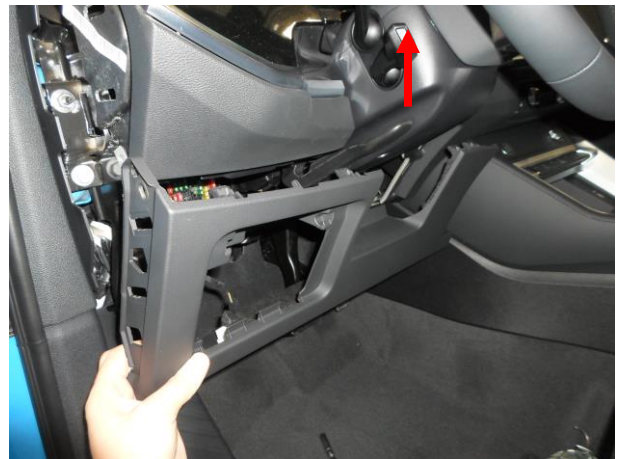
Снять боковую панель.



Вывернуть болт.



Вывернуть 2 болта.



Снять панель, отсоединить фишку.



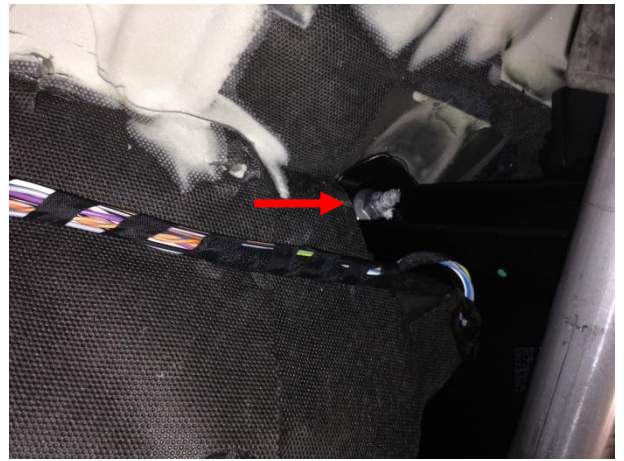
Выдернуть клипсу, снять воздуховод.



Отвернуть гайку...



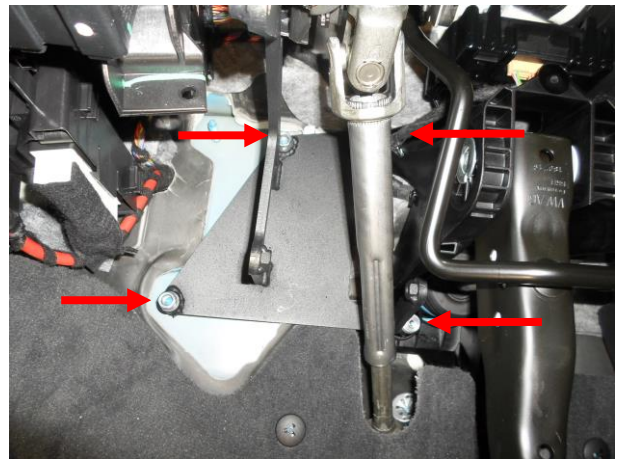
...заменить ее столбиком L-35 мм.



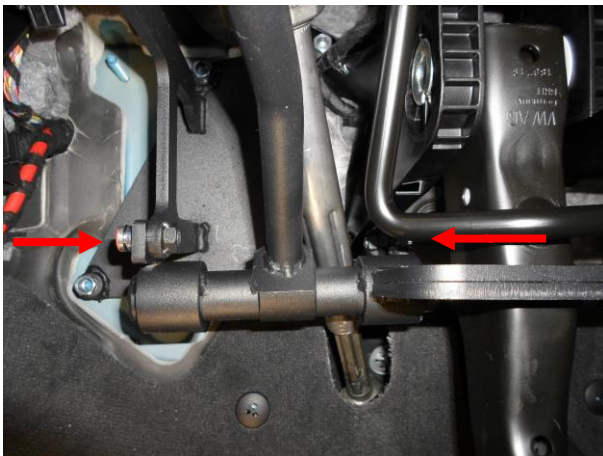
Отвернуть гайку.



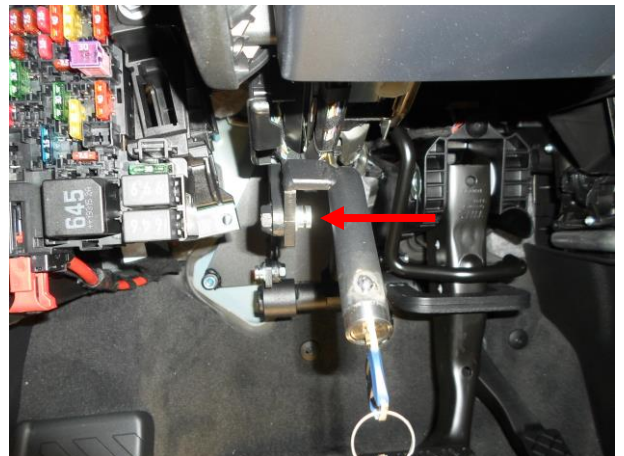
Снять шумоизоляцию, что-бы появился доступ к шпилькам.



Установить кронштейн замка и притянуть срывными гайками и болтом.



Притянуть замок к нижнему креплению.



Притянуть замок к верхнему креплению.

## **Внимание!**

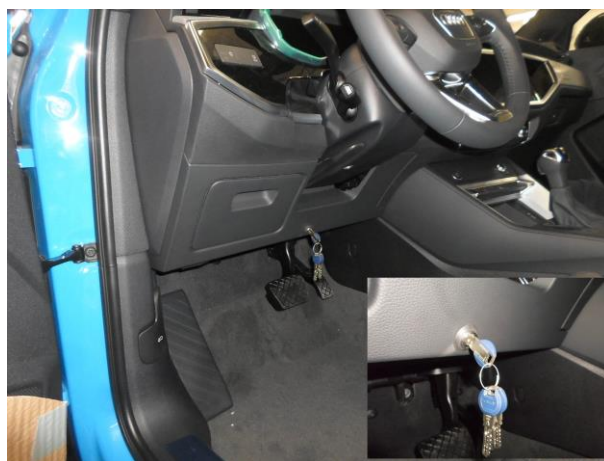
**Закрывать замок и с усилием продавить педаль тормоза.**

**Для исключения возможности запуска двигателя и перемещения рычага КПП из положения Р при заблокированной педали тормоза, отрегулировать зазор между ригелем и педалью тормоза не более 1 мм.**

Проверить легкость перемещения ригеля и педали. Затянуть срывной крепеж.



Разметить и выполнить отверстие в панели  
Ø20 мм.



Собрать панели и одеть декоративное  
кольцо.

