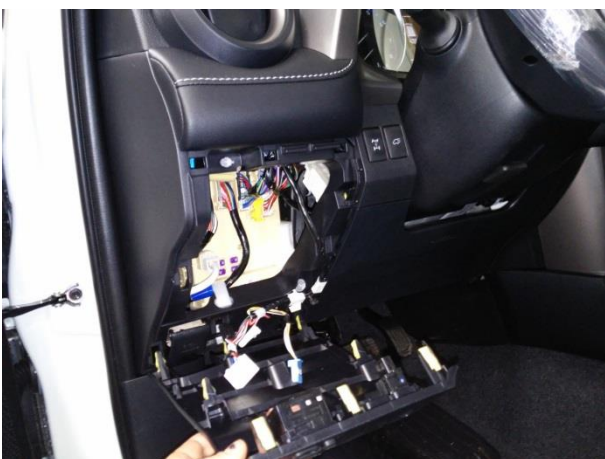




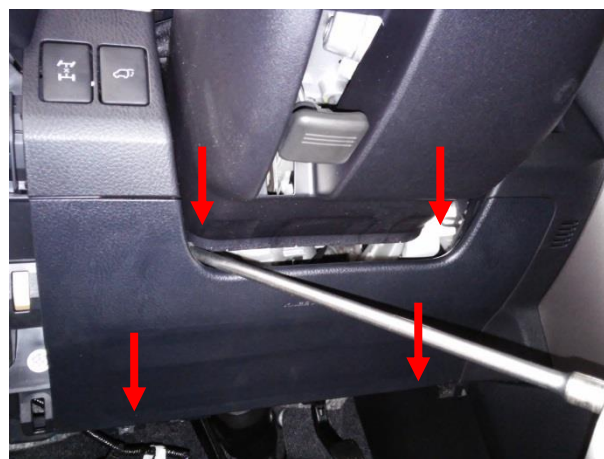
Вывернуть 2 самореза.



Снять панель. Отсоединить фишки.



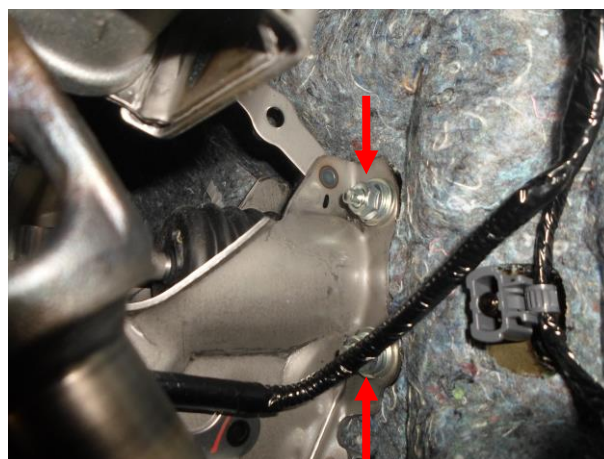
Снять панель. Отсоединить фишки.



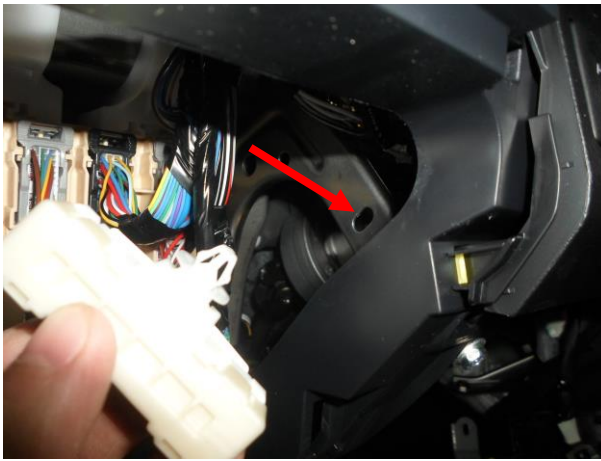
Вывернуть болты.



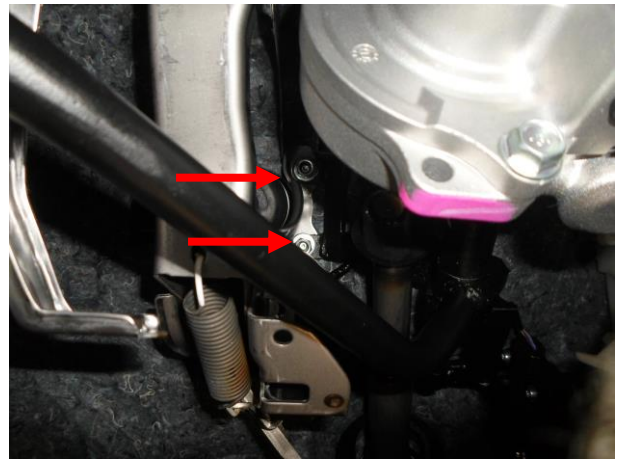
Поднять подушку безопасности.



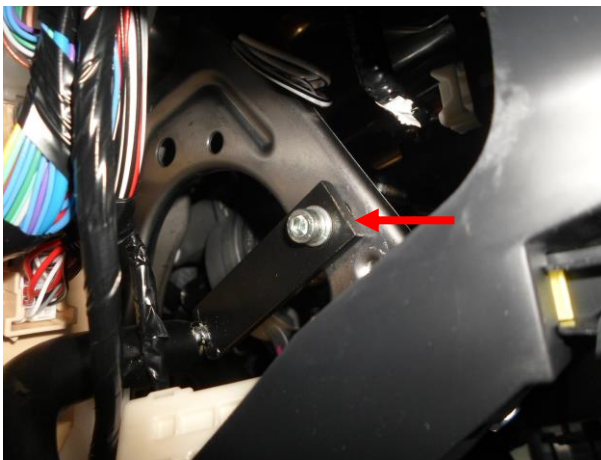
Отвернуть 2 гайки.



Снять фишку.



Установить блокиратор, притянуть срывными гайками.



Притянуть верхнее крепление, используя закладную гайку.



Установить муфту, притянуть срывными болтами. Отрегулировать замок относительно муфты. **Проверить свободное вращение рулевого вала при разных регулировках руля, сорвать крепеж муфты и замка.**

Внимание:

Запрещается применять значительное усилие к рулевому колесу при заблокированном блокираторе рулевого вала и разблокированным штатным механизмом рулевого вала во избежание повреждений рулевого вала и других узлов автомобиля.



Разметить и выполнить отверстие в панели
Ø20 мм.



Вырезать пластик.



Одеть декоративную накладку.



