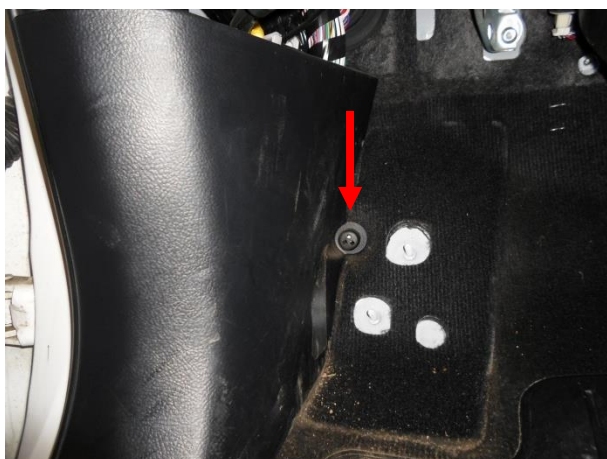




Снять накладку порога.



Снять подножку.



Отвернуть гайку.



Снять панель.



Снять боковую панель.



Вывернуть саморез, снять панель.



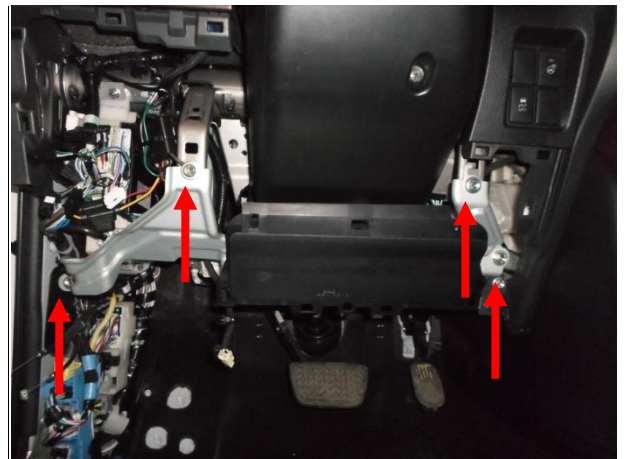
Вывернуть болт.



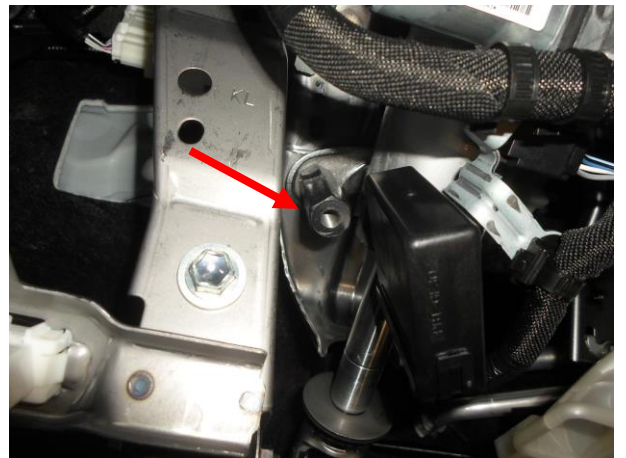
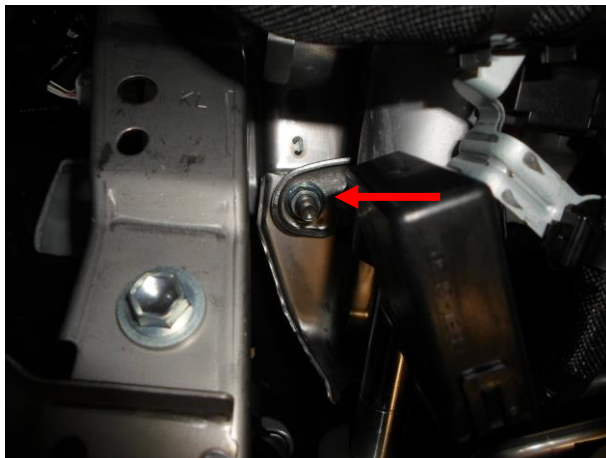
Вывернуть болт.



Снять панель, отсоединить фишки.



Вывернуть 4 болта, отвести подушку в сторону.

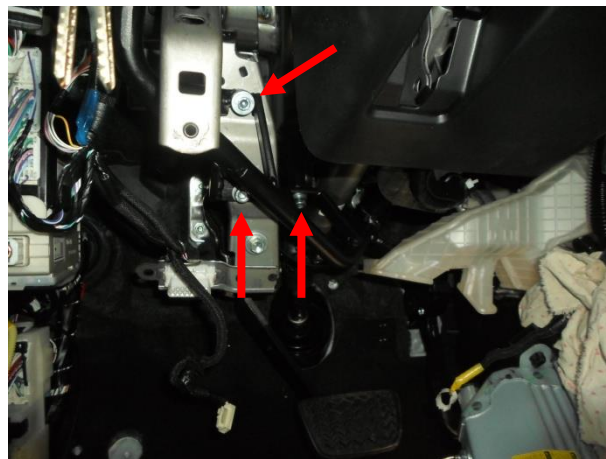


Отвернуть гайку и установить шестигранный столбик L-64 мм.

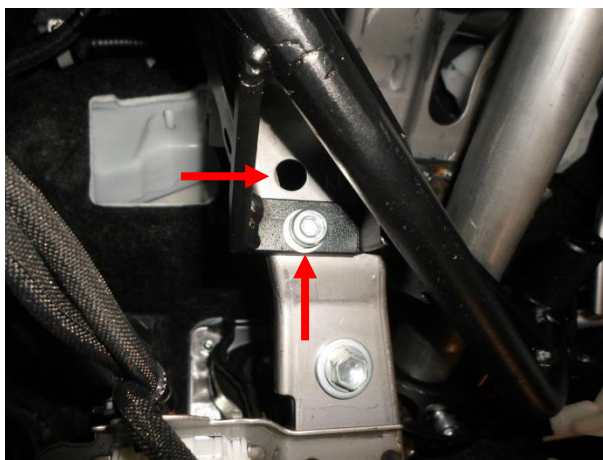




Снять ЭБУ и зафиксировать при помощи пластикового хомута на воздуховоде.



Установить замок. Притянуть срывными болтами.



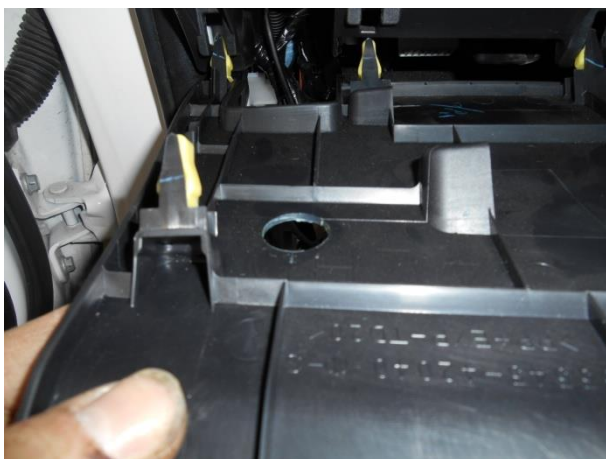
В указанной точке крепления использовать закладную гайку, придерживать отверткой закладную гайку через указанное отверстие предотвращая ее проворот.



Установить муфту, притянуть срывными болтами. Отрегулировать замок относительно муфты. **Проверить свободное вращение рулевого вала при разных регулировках руля, сорвать крепеж муфты и замка.**

**Внимание:**

Запрещается применять значительное усилие к рулевому колесу при заблокированном блокираторе рулевого вала и разблокированным штатным механизмом рулевого вала во избежание повреждений рулевого вала и других узлов автомобиля.



Разметить и выполнить отверстие в панели Ø20 мм.



Собрать панели и одеть декоративное кольцо.

