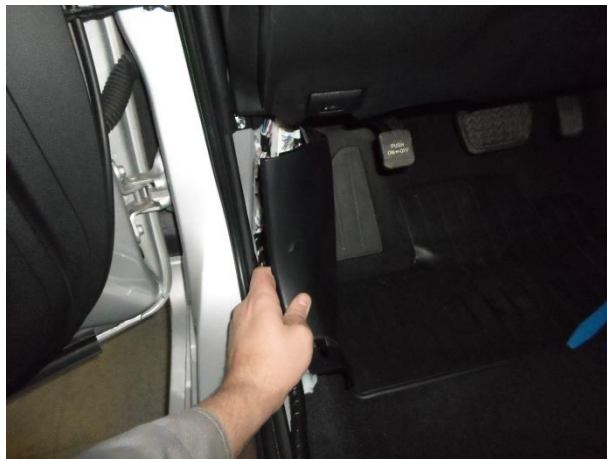




Снять накладку порога.



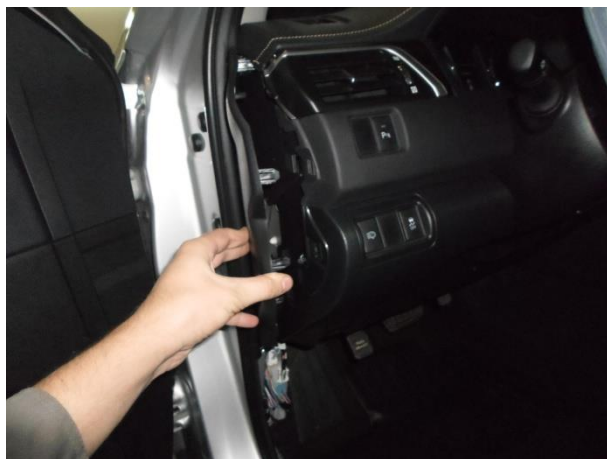
Отвернуть.



Снять панель.



Вывернуть болт.



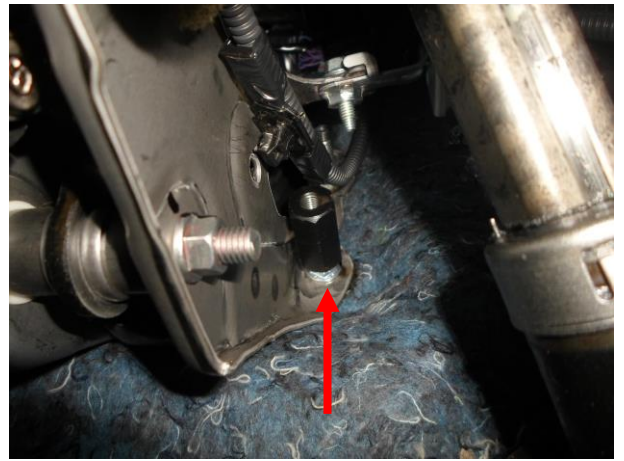
Снять боковую панель.



Вывернуть болт.



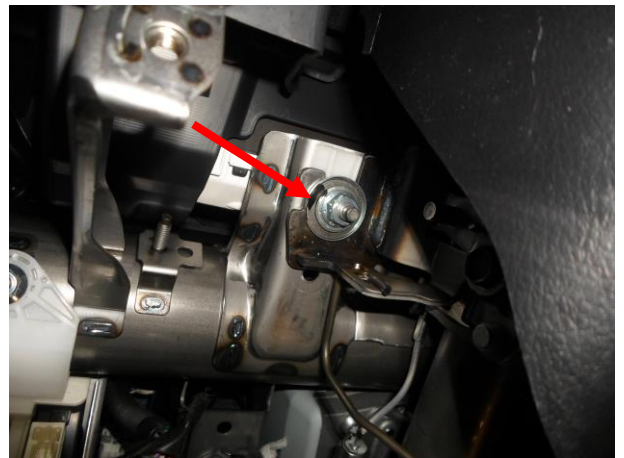
Снять панель. Отсоединить фишки.



На указанную шпильку, не отворачивая гайки, накрутить шестигранный столбик L-35 мм.



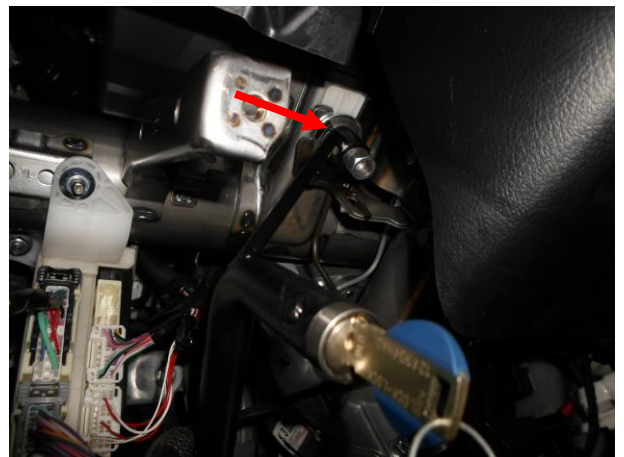
Вывернуть болт.



Отвернуть гайку крепления рулевой колонки.



Установить блокиратор, притянуть срывными болтами и гайкой.





Повернуть рулевое колесо, как показано на фото.



Установить муфту, притянуть срывными болтами. Отрегулировать замок относительно муфты. **Проверить свободное вращение рулевого вала при разных регулировках руля**, сорвать крепеж муфты и замка.

Внимание:

Запрещается применять значительное усилие к рулевому колесу при заблокированном блокираторе рулевого вала и разблокированным штатным механизмом рулевого вала во избежание повреждений рулевого вала и других узлов автомобиля.



Разметить и выполнить отверстие в панели $\varnothing 20$ мм.



Собрать панели и одеть декоративное кольцо.

