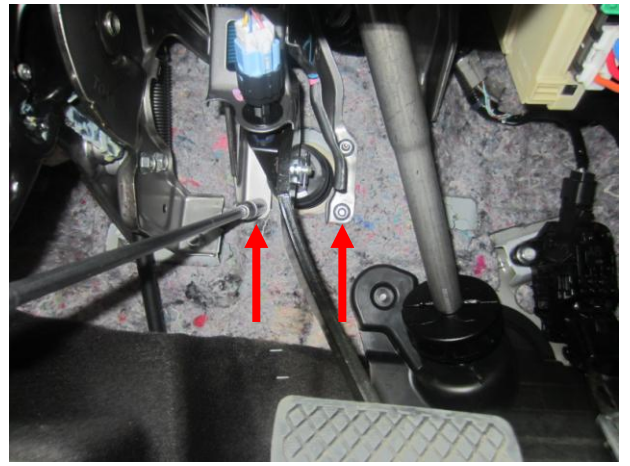
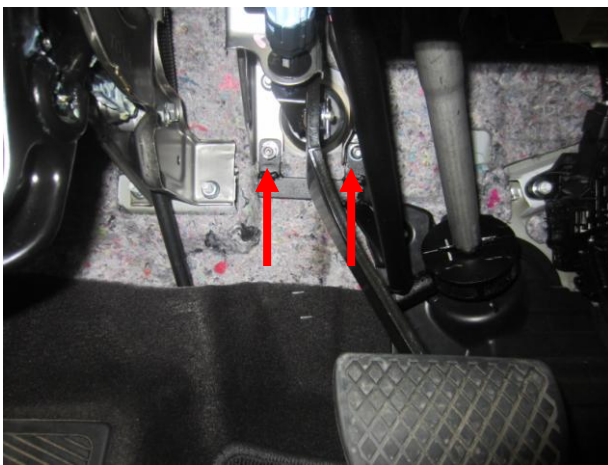




Установить муфту на рулевой вал.



Открутить 2 нижние гайки крепления каркаса педали тормоза.



Установить замок. Крепеж не срывать.



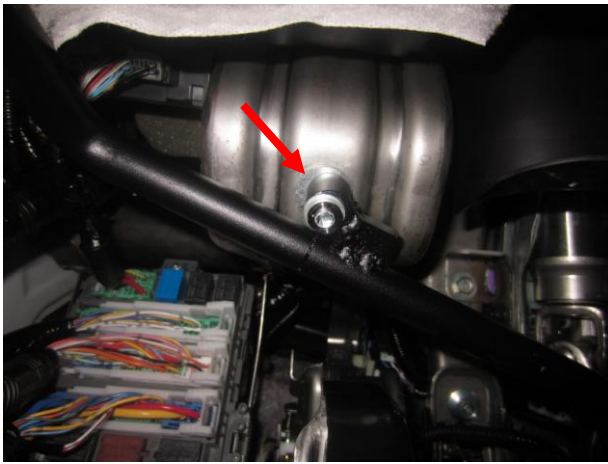
Верхнюю точку крепления замка крепить с помощью гайки, заложенной с внутренней стороны кронштейна. Крепеж не срывать.



Для удобства установки замка можно выкрутить саморез крепления консоли.



Одеть метку. Наметить центр отверстия под замок. Снять замок и просверлить консоль.



Установить замок обратно. Притянуть верхнюю точку крепления, подложив под крепление широкую шайбу.



Установить рулевой вал в положение «прямо». Отрегулировать положение блокирующей муфты, **проверить свободное вращение рулевого вала при разных регулировках положения руля,** сорвать крепёж муфты и замка.



Завернуть саморез крепления консоли.
Одеть декоративную накладку.



