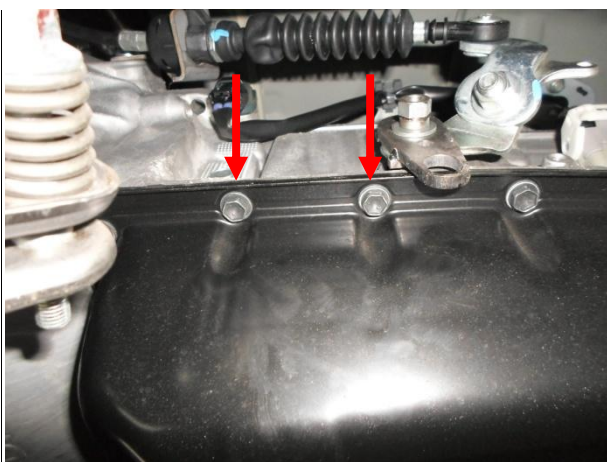


Отвернуть гайку крепления флажка выбора режимов АКПП.(удалить образовавшийся заусенец от гровера)



Установить дополнительный флажок, притянуть срывной гайкой М8 и шайбой.



Вывернуть два болта.



Установить блокиратор, притянуть болтами М6х35.



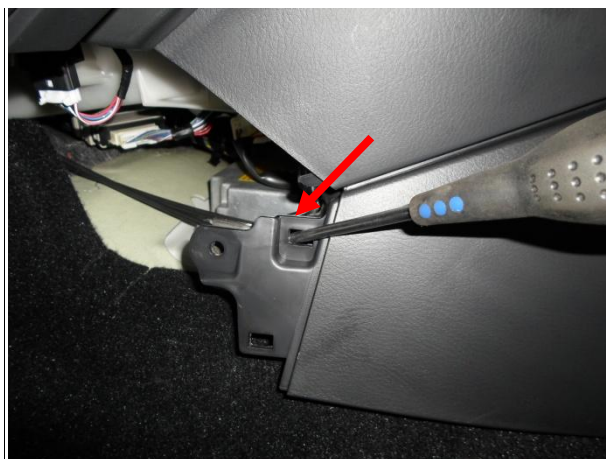
Вывернуть саморез.



Снять панель.



Вывернуть болт.(первая точка крепления)



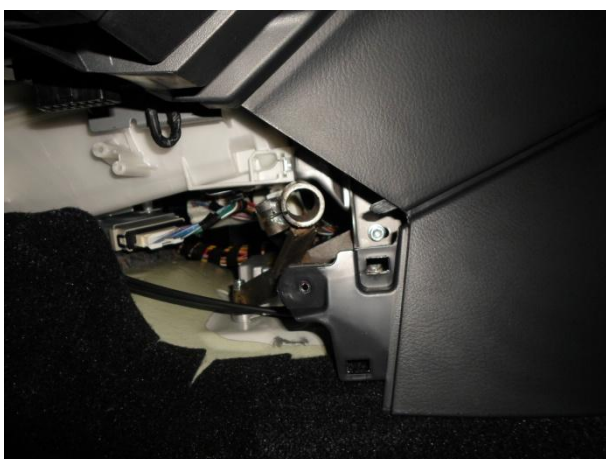
Вставить в отверстие крестовую отвертку и вывернуть саморез воздушного патрубка.



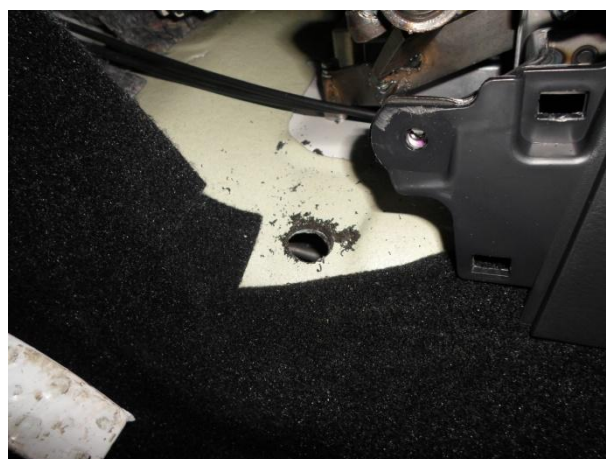
Отодвинуть отверткой воздушный патрубок. Стрелкой указано вторая точка крепления кронштейна.



Установить кронштейн салона.



Притянуть болтами М6х35 и М6х12.



Выполнить отверстие в тоннеле.



Протянуть оболочку с замковым механизмом через отверстие в салон, одеть уплотнительное кольцо.



Установить замковый механизм в кронштейне, притянуть его срывным болтом М8х20. **Поворотом замкового механизма добиться нулевого выступа ригеля из корпуса, проверить лёгкость работы замка.**



Удалить ребра жесткости.



Одеть метку и разметить панель. Выполнить отверстие.



Затянуть срывные болты до отрыва головок. Установить на место панель и одеть декоративную накладку.



