



Для установки замка требуется подъемник. Стрелками указаны места установки элементов замка. Перед установкой требуется снятие запасного колеса.



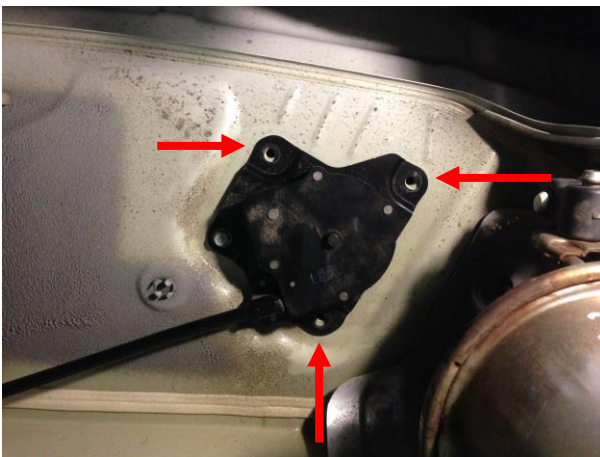
Установить пластину с резьбовыми отверстиями.



Одеть защитный колпак.



Притянуть болтами М8х16.



Вывернуть 3 болта.



Установить коробочку, притянуть болтами М8х55.



При установке запасного колеса вставляем защитный элемент. (в сборе)



Затем держатель колеса.



Затянуть все болты до отрыва головок.

