

Снять клеммы с аккумулятора



Снять разъем с датчика



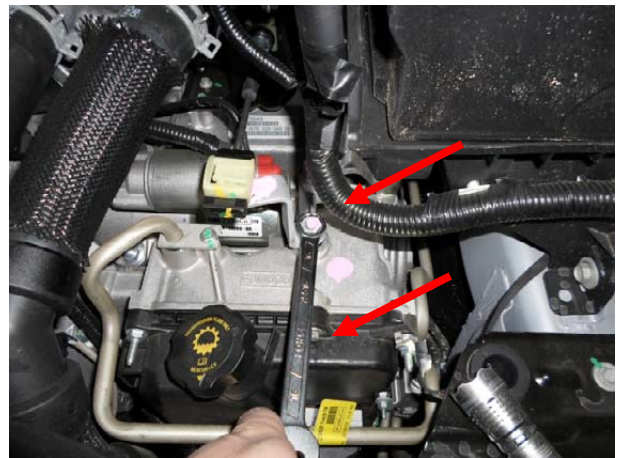
Ослабить хомут и снять патрубок



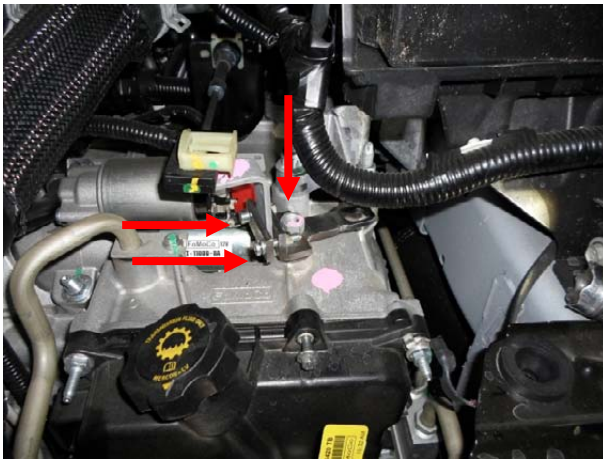
Выкрутить 2 винта переднего крепления воздушного фильтра



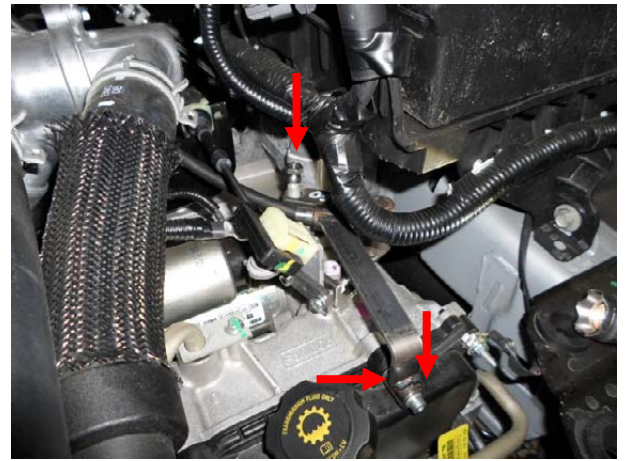
Снять воздушный фильтр



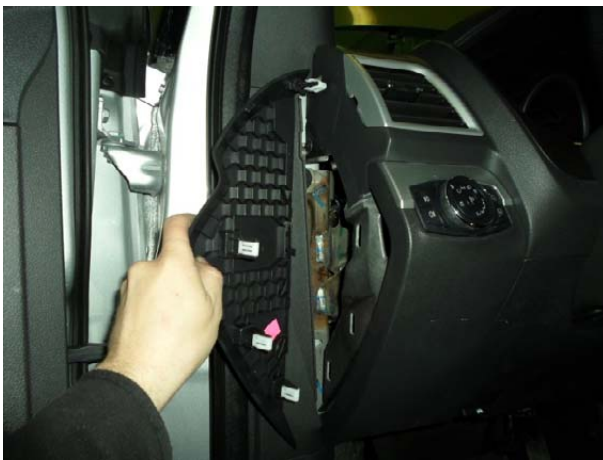
Открутить гайку крепления флажка выбора режимов АКПП, выкрутить винт



Установить блокирующую скобу на флажок, притянув срывными болтами и срывной гайкой



Установить кронштейн замка, проложить между пластмассовым корпусом и замком широкую шайбу, притянуть срывной гайкой и срывным болтом



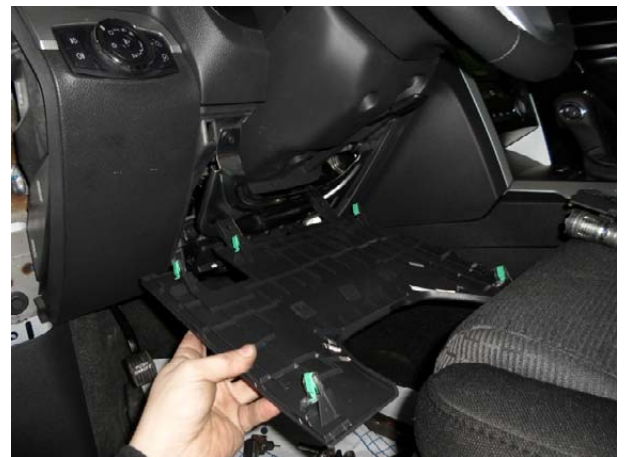
Снять боковую панель



Снять панель со стойки



Выкрутить 2 винта крепления панели



Снять большую панель



Отсоединить разъёмы и снять малую панель



Выкрутить 2 болта



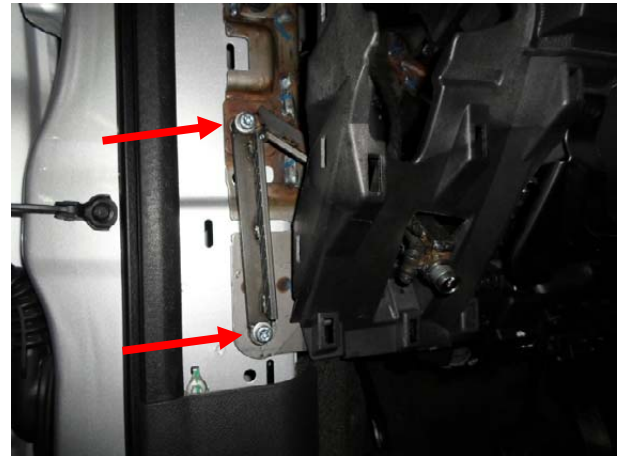
Снять крышку под рулевой колонкой



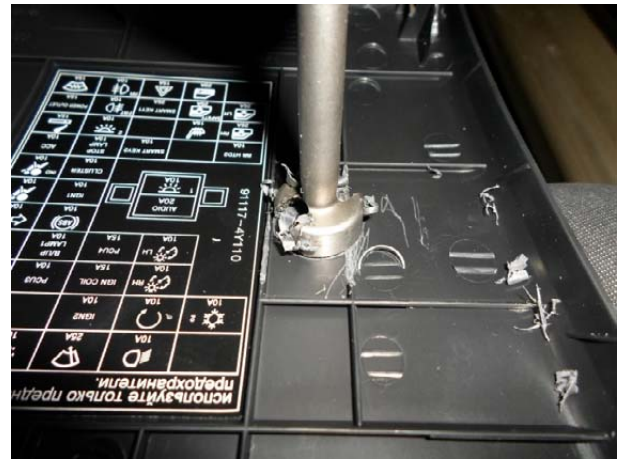
Отсоединить колодки и снять коробку с разъёмами



Выполнить отверстие в моторном щите рядом с тросом открывания капота



Установить кронштейн замкового механизма, притянуть срывными болтами



Провести оболочку с замковым механизмом в салон через отверстие в моторном щите. Одеть уплотнительное кольцо на оболочку. Установить замковый механизм в кронштейне, притянуть его срывным болтом. **Поворотом замкового механизма добиться нулевого выступа ригеля из корпуса, проверить лёгкость работы замка.** Одеть метку и разметить малую панель.

Выполнить отверстие в малой панели



Вставить в отверстие в моторном щите уплотнительное кольцо

Затянуть срывные болты до отрыва головок. Установить на место малую панель, одеть декоративную накладку.

