

Вывернуть два болта.



Отсоединить трос.



Отвернуть гайку крепления флажка
выборов режимов АКПП.



Установить дополнительный флажок и
притянуть срывной гайкой М10.



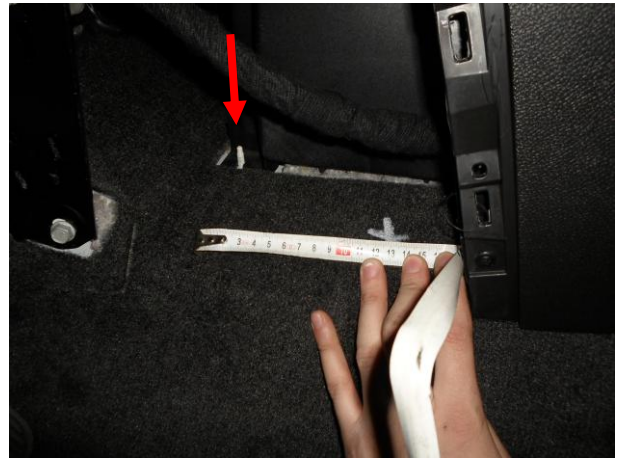
Установить блокиратор, притянуть болтами
М6х40.



Снять панель.



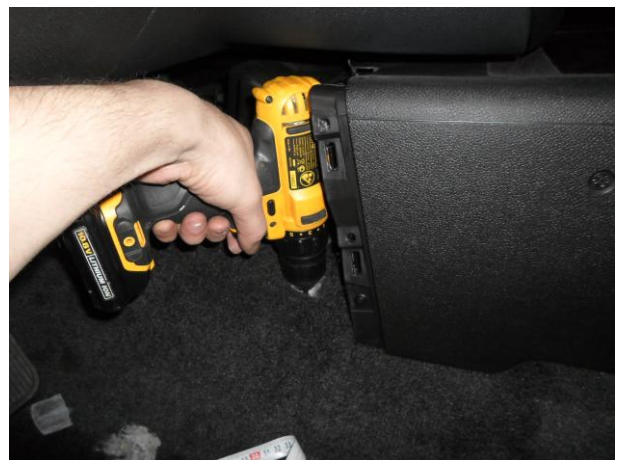
Снять панель.



Отступить от шпильки(указано стрелкой)
вдоль автомобиля 130 мм.



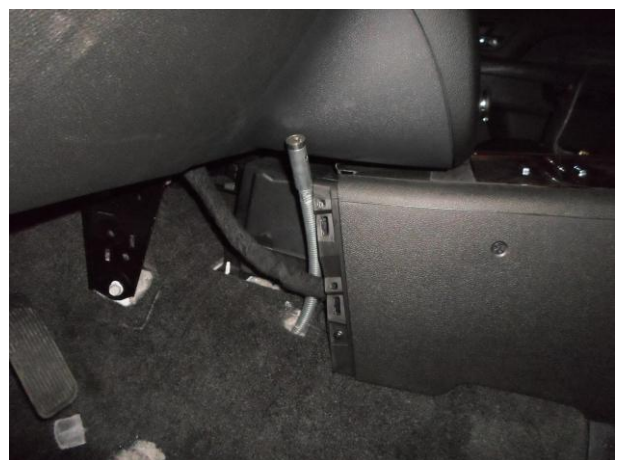
Затем 70 мм, вырезать шумоизоляцию.



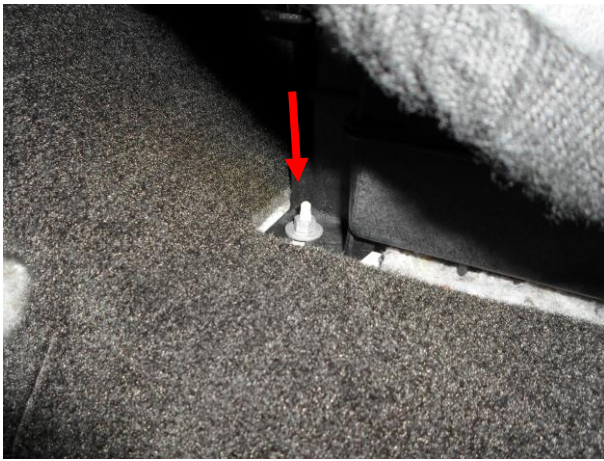
Коротким сверлом выполнить отверстие.
**Внимание: сверлить аккуратно т. к. внизу
проходит топливная магистраль.**
При удачном прохождении рассверлить
отверстие коронкой.



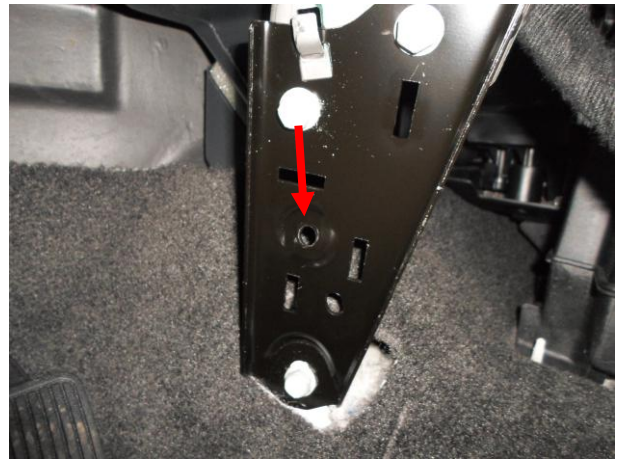
Выход отверстия при соблюдении размеров.
(вид снизу)



Протянуть оболочку с замковым
механизмом, одеть уплотнительное кольцо.



Отвернуть гайку.



Вторая точка крепления кронштейна.



Вставить замковый механизм в кронштейн, установить кронштейн на точки крепления.



Установить замковый механизм в кронштейне, притянуть его срывным болтом М8х20. **Поворотом замкового механизма добиться нулевого выступа ригеля из корпуса, проверить лёгкость работы замка(в положении D).**



Надеть метку и разметить панель, выполнить отверстие.



Затянуть срывные болты до отрыва головок. Установить на место панели, одеть декоративную накладку.

