



Опустить кольцо рычага КПП.



Снять накладку рычага КПП.



Выкрутить 2 винта крепления рычага КПП.
Снять ручку рычага КПП.



Снять две боковые накладки центральной панели, отсоединив разъёмы.



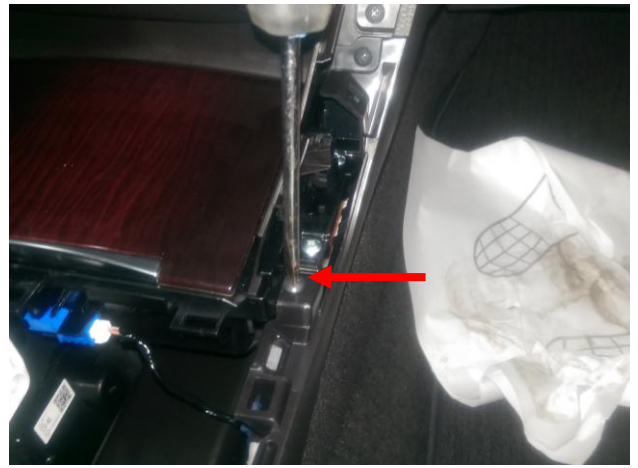
Снять центральную панель, отсоединив разъёмы.



Выкрутить саморез.



Выкрутить саморез.



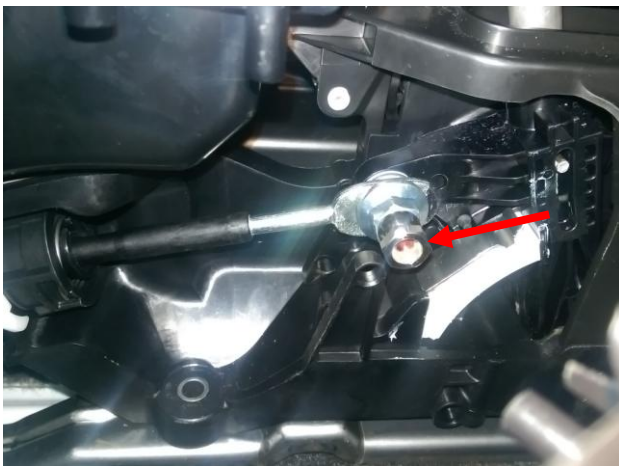
Выкрутить саморез.



Выкрутить саморез.



Отщелкнуть боковину.



Заменить гайку крепления тяги на срывную.



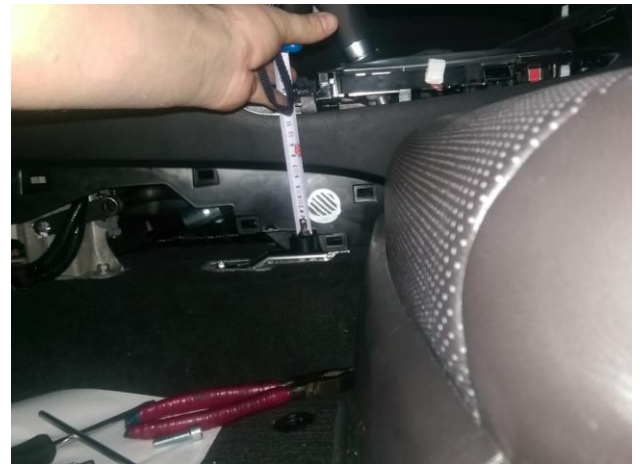
Установить флажок.



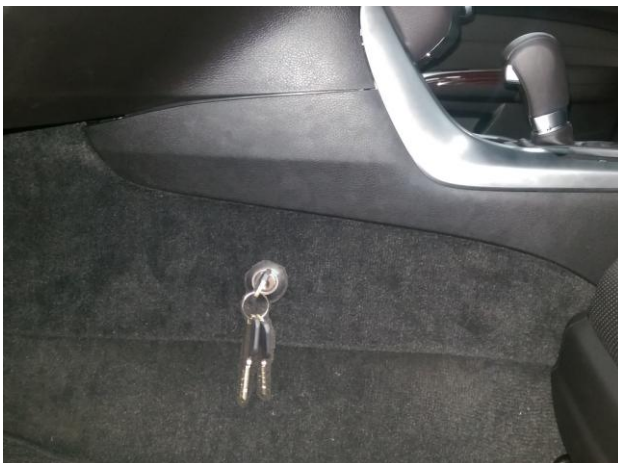
Выкрутить болт крепления корпуса кулисы



Выкрутить болт.



Установить замок, подложив под точку крепления (болт М6) широкую шайбу, притянуть срывными болтами. Отрегулировать положения замка и флажка. Сделать вырез в панели, в месте соприкосновения панели с блокиратором.



Одеть метку. Разметить и выполнить отверстие в панели, напротив замка. Сорвать крепёж, собрать консоль в обратном порядке, одеть декоративную накладку.

